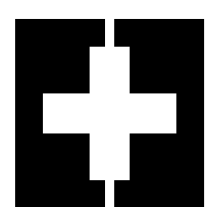
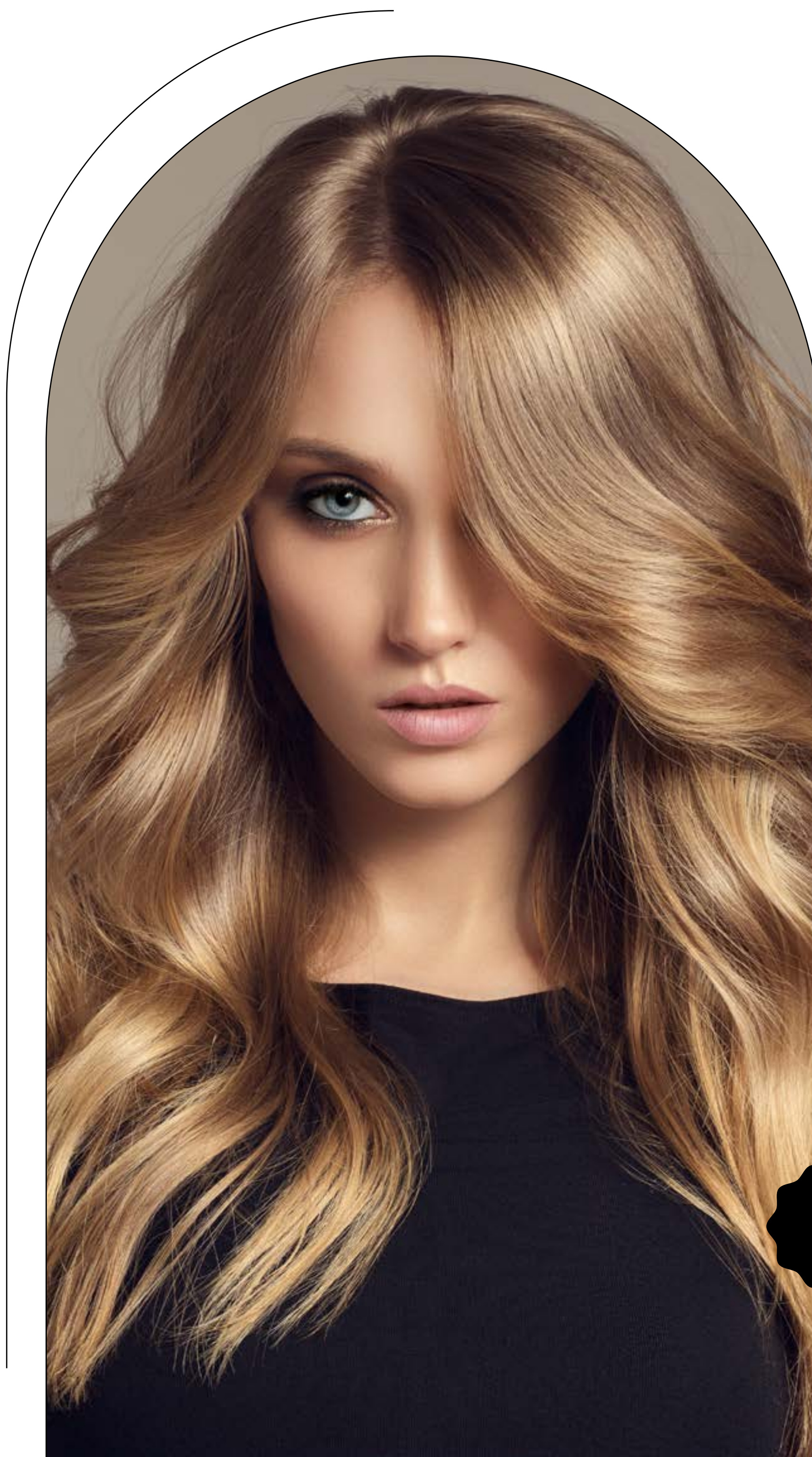


Chernomor
cosmetics



L O V I E N
E S S E N T I A L

Електронний каталог

**БАРВНИКИ
ТА СУПУТНІ ТОВАРИ**

ТЕХНІЧНІ ПРОДУКТИ

**ЖИВЛЕННЯ ТА ЗВОЛОЖЕННЯ
ПОШКОДЖЕНОГО ВОЛОССЯ**

**ВІДНОВЛЕННЯ ВОЛОССЯ
З ЕФЕКТОМ БОТОКСА**

**ПРОФІЛАКТИКА
ТА ЛІКУАННЯ**

СТАЙЛІНГ

**БАРВНИКИ
ТА СУПУТНІ ТОВАРИ**



LOVINCOLOR HAIR COLOR CREAM

Стійка крем-фарба для волосся

(103 відтінки основної палітри)

Переваги:

- забезпечує 100% покриття сивини;
- стійкість і яскравість кольору;

Містить:

- олію алое-вера: забезпечує зволоження, стимулює ріст волосся;
- оливкову олію: зволожує шкіру голови і перешкоджає появі лупи;
- олію аргани: інтенсивно живить волосся, робить блискучим і шовковистим.

Пропорція змішування:

основна палітра: 1 : 1,5
спецблонди: 1 : 2.

100 мл



OXIG

Окиснювальна емульсія

3%, 6%, 9%, 12%

Переваги:

- кремopodobна текстура;
- приємний аромат.

Містить:

- диметикон: кондиціонує волосся, надає блиску і шовковистості;
- фосфорну кислоту: стабілізує окиснювальну емульсію.

150/1000 мл



BLUE PLATINUM

BLEACHING POWDER

Пудра для знебарвлення волосся

Переваги:

- антижовтий ефект;
- забезпечує знебарвлення волосся до 7 рівнів;
- не порошить.

Містить:

- гуар: створює захисний бар'єр на волоссі;
- гуарова камедь: захист у процесі знебарвлення при високому рівні рН.

Пропорція змішування:

1:2 з окиснювальною
емульсією 3%, 6%, 9%, 12%

40/400 г

МЕНЮ

ТЕХНІЧНІ ПРОДУКТИ



MULTI USE PROFESSIONAL OIL

Олія потрійної дії

Переваги:

- захищає волосся у процесі фарбування;
- зволожує волосся, надає йому блиску;
- відновлює структуру волосся;

Містить:

- рицинову олію: створює захисну плівку, інтенсивне зволоження волосся і шкіри голови;
- пропіленгліколь: зволожує волосся діє як антистатик, надає блиску;
- екстракт евкаліпта: запобігає подразненню шкіри, стимулює рост волосся;
- геранієву олію: перешкоджає випадінню волосся, має антибактеріальний ефект.

250 мл

Спосіб застосування:

- Захист волосся у процесі фарбування: нанести на волосся по всій довжині до процедури фарбування;
- Зволоження волосся: додати безпосередньо до суміші фарбника з окиснювальною емульсією;
- Відновлення волосся: перед миттям голови нанести на вологе волосся, змити через декілька хвилин.



ANTI-YELLOW SHAMPOO

Шампунь з антижовтим ефектом

Переваги:

- нетралізує жовтизну та інші небажані відтінки;
- очищає волосся, робить його м'яким;
- має антистатичний ефект;

Містить:

- гліперил кокоат (продукт переробки кокосової олії): блиск волосся;
- лимонну кислоту: живить і зволожує шкіру голови, зміцнює волосся.

250 мл

Спосіб застосування: вимити волосся як звичайним шампунем. Повторно нанести на волосся, змити через 2-5 хвилин.

МЕНЮ

**ЖИВЛЕННЯ ТА ЗВОЛОЖЕННЯ
ПОШКОДЖЕНОГО ВОЛОССЯ**

MINERAL OIL SHAMPO

Шампунь з мінеральною олією



Переваги:

- забезпечує живлення сухого і пошкодженого волосся;
- робить волосся здоровим і шовковистим;

Містить:

- гідролізний білок пшениці: кондиціонує і відновлює волосся, надає йому природнього блиску і шовковистості;
- лимонну кислоту: усуває надмірне виділення жиру, зміцнює волосся.

150/300/1000 мл

Спосіб застосування: масажними рухами нанести на вологе волосся. Змити через декілька хвилин. У разі необхідності повторити процедуру.

MINERAL OIL CONDITIONER

Кондиціонер для волосся з мінеральною олією



Переваги:

- зміцнює кератинові лусочки;
- забезпечує живлення волосся, надає йому блиску.

Містить:

- пропіленгліколь: забезпечує зволоження волосся, надає блиску;
- центримоніум хлорид: діє як антистатик, очищує шкіру голови;
- бензофенон-4: захищає від УФ-променів.

10x10 мл

Спосіб застосування: вимити волосся шампунем з мінеральною олією, нанести вміст ампули по усій довжині волосся. Змити через 5 хвилин.

МЕНЮ

REPAIR THERAPY MASK

Відновлювальна маска



Переваги:

- забезпечує інтенсивне живлення сухого і пошкодженого волосся;
- особливо рекомендується для відновлення волосся після купання у басейні або морській воді.

Містить:

- пропіленгліколь: забезпечує зволоження волосся, надає блиску;
- цетримоніум хлорид: діє як антистатик, очищує шкіру;
- лимонну кислоту: усуває надмірне виділення жиру, зміцнює волосся;
- бензофенон-4: захищає від УФ-променів.

150/250/500/1000 мл

Спосіб застосування: масажними рухами нанести на чисте вологе волосся. Змити через декілька хвилин.



BI-PHASIC

Двофазний спрей-кондиціонер

Переваги:

- інтенсивно зволожує і відновлює волосся;
- поліпшує розчісування;

Містить:

- пантенол: захищає від УФ-променів, високих температур та негативного впливу оточуючого середовища. Живить волосся, зменшує випадіння волосся, запобігає появі лупи, ущільнює структуру;
- гідролізний білок пшениці: кондиціонує і відновлює волосся, надає йому природного блиску і шовковистості.

250 мл

Спосіб застосування: нанести на чисте волосся, розчесати. Не вимагає змивання.

МЕНЮ



SERUM THERAPY

Лікувальна сироватка

Переваги:

- забезпечує захист волосся від негативного впливу оточуючого середовища (температури фена або утюжка, тощо);
- запобігає пошкодженню волосся і посіченню кінчиків;
- надає волоссю діамантового блиску.

Містить:

- циклопентасилоксан: вирівнює структуру волосся, полегшує розчісування;
- диметиконол: склеює посічені кінчики, надає блиску.

100 мл

Спосіб застосування: нанести декілька крапель сироватки на висушене рушником волосся від середини до кінчиків. Не змивати.



SILK CREAM

Шовк-крем

Переваги:

- забезпечує відновлення сухого і пошкодженого волосся;
- запобігає ламкості кінчиків волосся;
- робить його м'яким і шовковистим.

Містить:

- екстракт гамамеліса: тонізує шкіру голови, регулює роботу сальних залоз;
- екстракт кропиви: усуває випадіння волосся, вирівнює структуру волосся;
- екстракт рускуса колючого: поліпшує кровообіг, укріплює судини;
- пропіленгліколь: надає блиску, забезпечує зволоження волосся;
- аллантаїн: зволожує шкіру голови і волосся, прискорює регенерацію клітин, створює на волоссі невидиму захисну плівку

120 мл

Спосіб застосування: масажними рухами нанести флюїд на волосся від середини до кінчиків. Не змивати.

МЕНЮ



CONDITIONER BAMBOO

Кондиціонер з екстрактом бамбука

Переваги:

- відновлює сухе пошкоджене волосся;
- особливо рекомендується після купання у морі або відвідування басейну.

Містить:

- пропіленгліколь: забезпечує зволоження волосся, надає блиску;
- цетримоніум хлорид: діє як антистатик, очищує шкіру;
- лимонну кислоту: усуває надмірне виділення жиру, укріплює волосся;
- бензофенон-4: захищає від УФ-променів.

150 мл

Спосіб застосування: рівномірно нанести на чисте вологе волосся. Змити через декілька хвилин.

МЕНЮ

НАТУРАЛЬНА ІННОВАЦІЙНА СЕРІЯ

ВІДНОВЛЕННЯ ВОЛОССЯ З ЕФЕКТОМ БОТОКСА

ПРОДУКТИ ЦІЄЇ СЕРІЇ РЕКОМЕНДУЮТЬСЯ
ДЛЯ СУХОГО І ПОШКОДЖЕНОГО ВОЛОССЯ

СЕРІЯ ВОТОХ МІСТИТЬ:

- КЕРАТИН (АМІНОКИСЛОТИ ПШЕНИЦІ): РОБИТЬ ВОЛОССЯ ЗДОРОВИМ, ЕЛАСТИЧНИМ І СЛУХНЯНИМ;
- АРГІНІН: ПРОНИКАЄ У СТРУКТУРУ ВОЛОССЯ І ВІДНОВЛЮЄ ПОШКОДЖЕНІ ДІЛЯНКИ;
- РОСЛИННИЙ КОЛАГЕН (ЕКСТРАКТ НАСІННЯ СОЇ): ЗАБЕЗПЕЧУЄ ЗАХИСТ ВОЛОССЯ, ЗАХИЩАЄ ВІД СТАРІННЯ.



BOTUL FILLER SHAMPOO

Шампунь з ефектом ботокса

Переваги:

- забезпечує м'яке очищення волосся;
- насичує натуральними поживними речовинами;
- глибоко відновлює волосся;
- робить волосся сильним і здоровим.

250 мл

Спосіб застосування: масажними рухами нанести на вологе волосся. Змити через декілька хвилин. Рекомендується застосовувати 1-2 рази на тиждень, для сильно пошкодженого - 3 рази на тиждень.



BOTUL FILLER MASK

Маска з ефектом ботокса

Переваги:

- поліпшує розчісування;
- укріплює внутрішню структуру волосся;
- робить волосся сильним і пружним.

250 мл

Спосіб застосування: після застосування шампуню з ефектом ботокса нанести маску на 5 хвилин. Рекомендується застосовувати 1-2 рази на тиждень, для сильно пошкодженого волосся - 3 рази на тиждень.



BOTOX FILLER BI-PHASIC

Спрей з ефектом ботокса

для глибокого відновлення волосся

Переваги:

- ущільнює волосяну цибулину зсередини;
- робить волосся блискучим, надає об'єм;
- забезпечує інтенсивне зволоження волосся.

Додатково містить:

- диметикон: надає волоссю блиску і шовковистості;
- пропіленгліколь: зволожує волосся, діє як антистатик, надає блиску.

150 мл

Спосіб застосування: після застосування шампуню і маски з ефектом ботокса нанести двофазний спрей по всій довжині. Не змивати.

МЕНЮ



VOTOX PERFECT FILLER

Ботокс для волосся

Переваги:

- зволожує і відновлює волосся;
- забезпечує об'єм і пружність волосся;
- завдяки розпилювачу дуже економічний у використанні.

Додатково містить:

- циклопентасилоксан: створює на волоссі захисну плівку, робить волосся шовковистим;
- гідролізований колаген: надає волоссю об'єму і блиску, робить волосся слухняним;
- пропіленгліколь: зволожує волосся, діє як антистатик, надає блиску.
- лимонну кислоту: усуває надмірне виділення жиру, укріплює волосся.
- провітамін В5: надає волоссю блиску і здорового вигляду, забезпечує об'єм;
- диметикон: надає волоссю блиску і шовковистості;

10 мл

Спосіб застосування: вимити волосся шампунем і нанести маску, залишити на 5 хв. Після закінчення часу ретельно змити водою. Нанести ботокс на волосся, особливо ретельно обробити пористі ділянки волосся. Не рекомендується наносити ботокс на корені волосся. Рекомендується курс - 9-18 процедур.

МЕНЮ

**ПРОФІЛАКТИКА
ТА ЛІКУАННЯ**

ANTI-DANDRUFF SHAMPOO

Шампунь проти лупи



Переваги:

- універсальний шампунь від усіх типів лупи;
- усуває лупу вже після перших застосувань;
- зволожує шкіру голови;
- регулює роботу сальних залоз.

Містить:

- піроктон оламін: зменшує лущення та свербіж, знімає роздратування шкіри голови;
- лимонну кислоту: усуває надмірне виділення жиру, зміцнює волосся;
- гідролізний білок пшениці: кондиціонує волосся, надає йому блиску;
- пропіленгліколь: забезпечує зволоження волосся, надає блиску;
- рицинова олія ПЕГ-40: пом'якшує і зволожує волосся, активізує його ріст;
- ментол: покращує кровообіг.

150/300 мл

Спосіб застосування: масажними рухами нанести на вологе волосся. Змити через декілька хвилин. У разі необхідності повторити процедуру.

VITADEXIL SHAMPOO

Шампунь проти випадіння



Переваги:

- перешкоджає ламкості і випадінню волосся;
- відновлює кровообіг шкіри голови;
- стимулює регенерацію клітин.

Містить:

- олію листя польової м'яти: живить і зміцнює волосся;
- ментол: покращує кровообіг;
- гідролізний білок пшениці: кондиціонує волосся, надає блиск, робить волосся шовковистим на дотик;
- лимонну кислоту: усуває надмірне виділення жиру, укріплює волосся;
- рицинова олія ПЕГ-40: пом'якшує і зволожує волосся, активізує його ріст.

150/300/1000 мл

Спосіб застосування: масажними рухами нанести на вологе волосся. Змити через декілька хвилин. У разі необхідності повторити процедуру.

МЕНЮ



HAIR LOSS AMPOULES VITADEXIL

Ампули проти випадіння волосся

Переваги:

- стимулює і регулює активність волосяних цибулин;
- перешкоджає випадінню і стимулює рост волосся.

Містить:

- ментол: покращує кровообіг;
- камфору: очищує шкіру голови, звужує пори, зменшує надмірну секрецію сальних залоз;
- саліцинову кислоту: бореться з випадінням волосся, стимулює ріст волосся;
- екстракт кореня імбиру: стимулює кровообіг, запобігає випадінню, покращує структуру волосся, забезпечує необхідне живлення;
- олію листя розмарину: стимулює регенерацію і рост волосся;
- екстракт кропиви: усуває випадіння і стимулює рост волосся;
- екстракт хмелю: покращує структуру волосся, зміцнює волосся зсередини, покращує кровообіг і стимулює рост волосся;
- екстракт рускуса колючого: покращує кровообіг, зміцнює судини;
- екстракт календули: нормалізує роботу сальних залоз, прискорює рост волосся.

7x8 мл

Спосіб застосування: вимити волосся шампунем проти випадіння волосся. Масажними рухами нанести вміст ампули на шкіру голови. Не змивати. Рекомендований курс лікування 3 упаковки ампул впродовж 3 місяців.

МЕНЮ

СТАЙЛІНГ



URBAN STYLE FIX SPRAY

Лак для волосся

Переваги:

- надає волоссю об'єм;
- не обтяжує волосся;
- має сильну фіксацію.

Містить:

- олію льону: живить і зміцнює волосся, робить його гладким і шовковистим;
- диметикон: надає блиску і шовковистості.

500 мл

Спосіб застосування: зробити укладку, нанести на волосся з відстані 15 см.

МЕНЮ

all for
your
beauty & even
more