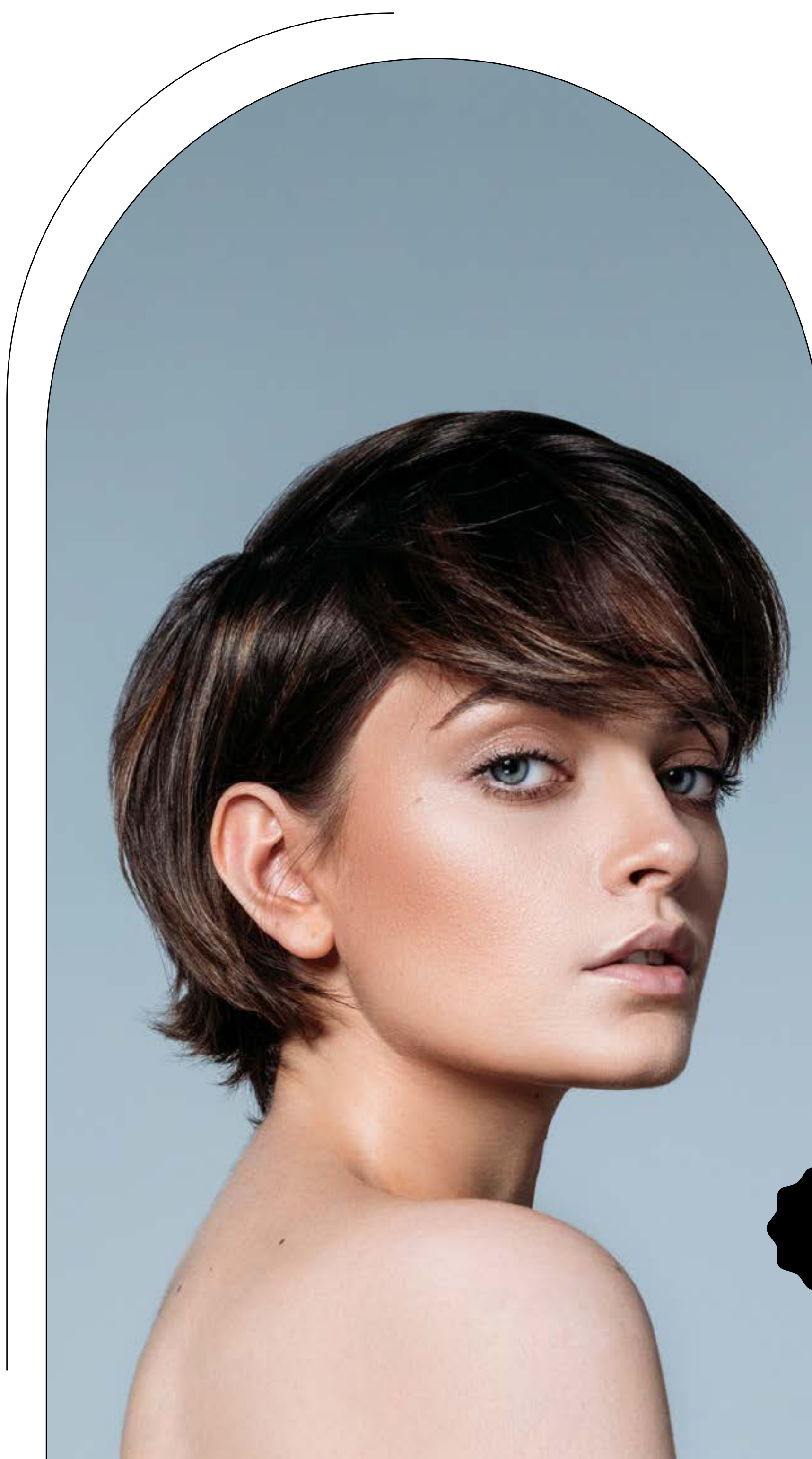


**Chernomor**  
cosmetics



# Ерауба/

Электронный каталог

# Erayba/

Компанію Erayba було засновано Сальвадором Тексідо у 1983 році в місті Барселона, Іспанія. Станом на сьогодні цей бренд представлено у 38 країнах світу.

Фірма має власну лабораторію, де не тільки створюються, а й перевіряються на якість косметичні засоби для волосся. Фабрика оснащена сучасним високотехнологічним обладнанням, працює тільки на високоякісній сировині, у виробництві косметики використовує сучасні інноваційні технології.

Філософія бренду Ерайба - це створення якісного, сучасного та ефективного професійного продукту, який допомагає стилістам та парікмахерам усього світу втілювати в життя свої творчі задуми та забаганки клієнтів.

**Зробити світ краще разом з ТМ Erayba!**

Ексклюзивно в компанії

# БАРВНИКИ

та супутні товари

# MASTERKER

Технічна серія

# E/PLEX

Система захисту і відновлення волосся

# NUTRIACTIVE LINE

Зволоження і живлення сухого волосся

# HYDRAKER

Відновлення і зволоження  
пошкодженого волосся

# ALWAYS BEAUTIFUL HAIR

Природна та шаноблива краса

# BIOME

Органічний догляд за волоссям

Натисни на продукт, що цікавить

# BIO SMOOTH

Біоорганічна система  
для випрямлення волосся

# ZEN ACTIVE

Профілактика та лікування

# STYLE ACTIVE

Стайлінг

Натисни на продукт, що цікавить

# HAIR COLOR CREAM

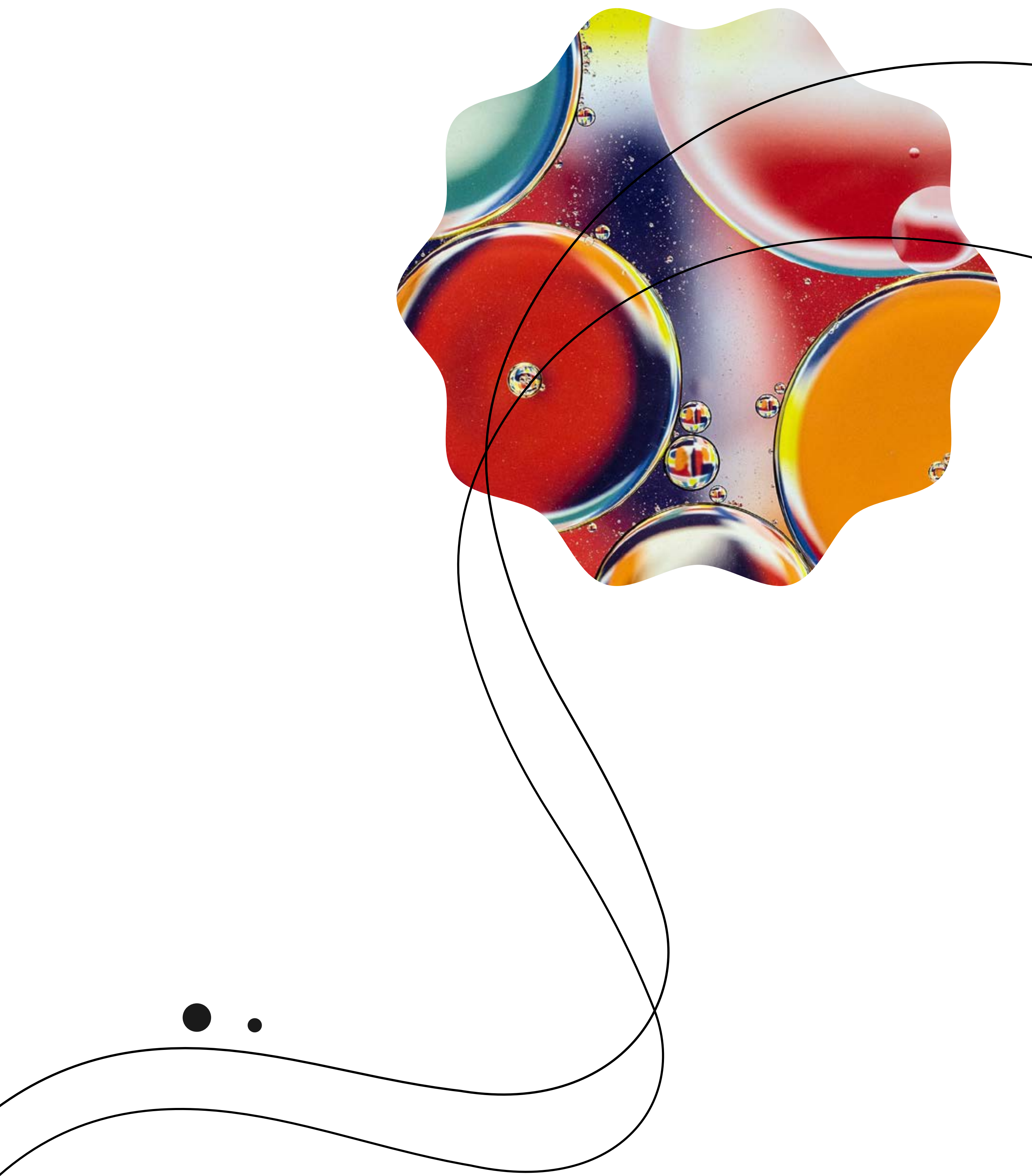
## & Color Support



## Фарбування волосся

Фарба для волосся з ефектом кондиціонування від бренду Eryba стане вашим фаворитом! Цей фарбник забезпечує стійке та щадне фарбування, запобігає сухості волосся, зволожує його. Широка палітра відтінків допоможе майстрам-колористам втілити у життя усі їх забаганки.

МЕНЮ



# БАРВНИКИ



## GAMMA HAIR COLOR CREAM

Стойка крем-фарба  
(110 відтінків)

### Переваги:

- максимальне покриття сивини і яскравість кольору;
- чудовий догляд за волоссям;
- максимальна насиченість і захист кольору;

**Містить:** фітокератин, толуендіамінсульфат і молекули піразола, олію насіння пінника лугового і UV-B фільтр, парфумерну віддушку з квітковим запахом.

### Пропорція змішування:

Основна палітра: 1:1,5

Спецблонди: 1:2

Мікстони: 1:1,5

100 мл



## GAMMA METAL HAIR COLOR CREAM

Стойка крем-фарба  
(8 відтінків і нейтральний коректор)

- PM рожевий металік
- CM кораловий металік
- VM фіолетовий металік
- SPM перлинний металік
- ABM попелясто-коричневий металік
- BM синій металік
- GM зелений металік
- SM сріблястий металік
- CLR нейтральний коректор

### Переваги:

- гіпоалергенність;
- низький вміст аміаку;
- приємний фруктовий аромат;

**Містить:** фітокератин, комплекс Vibra Riche, UV-B фільтр, олію насіння пінника лугового.

### Пропорція змішування:

1:1,5 з окиснювальною емульсією 1,5%

100 мл

**МЕНЮ**



## EQUILIBRIUM HAIR COLOR CREAM

Стійка крем-фарба  
(110 відтінків)

**Переваги:**

- 100% покриття сивини;
- насичений та стійкий колір;
- захист волосся під час фарбування;

**Містить:** протеїни шовка, мигдальну олію, вітамін С, UV-B фільтр.

**Пропорція змішування:**

Основна палітра: 1:1

Спецблонди: 1:2

Мікстони 1:1

120 мл



## GAMMA NEXT HAIR COLOR CREAM

Перманентний барвник  
(77 відтінків)

**Переваги:**

- не містить аміак;
- забезпечує стійке фарбування волосся;
- максимальне покриття сивини і яскравість кольору;
- зволожує і живить волосся;

**Містить:** олію макадамії, олію насіння пінника лугового, комплекс Vibra Riche, фітокератин, UV-B фільтр.

**Пропорція змішування:**

Основна палітра: 1:1,5

Спецблонди: 1:2

Мікстони: 1:1,5

100 мл

**МЕНЮ**



## COOLCOLOR SEMI-PERMANENT HAIR COLOR CREAM

Семиперманентна крем-фарба  
для волосся (12 відтінків)

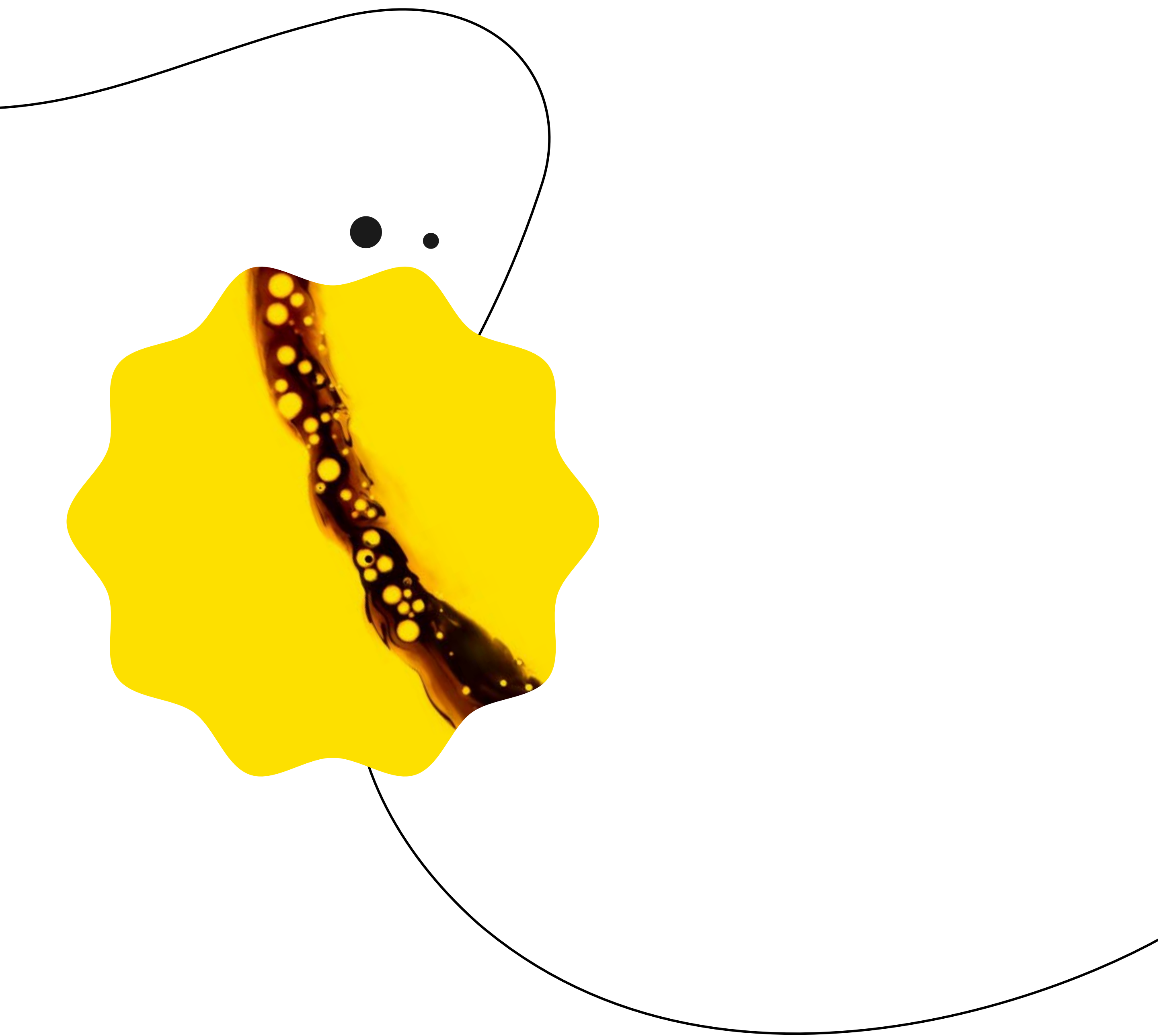
**Рекомендується** для створення яскравих прядок на знебарвленому або натуральному дуже світлому волоссі. Не містить аміак і парабени.

**Містить:** прямі мікропігменти, гідролізний кератин, гідролізний білок пшениці, екстракт насіння пінника лугового, гіпоалергійні парфумерні віддушки.

**Спосіб застосування:** вимити і висушити волосся рушником. Нанести на окремі прядки або на всю довжину волосся. Залишити на 10 хвилин. Після закінчення часу ретельно промити водою. Для отримання більш насиченого відтінку рекомендується наносити на попередньо знебарвлене або натуральне дуже світле волосся (починаючи з 7 рівня).

100 мл

МЕНЮ



# ОКИСНЮВАЛЬНІ ЕМУЛЬСІЇ



## ОХУАСТІВЕ 1,5%, 3%, 6%, 9%, 12 %

Окиснювальна емульсія

### Переваги:

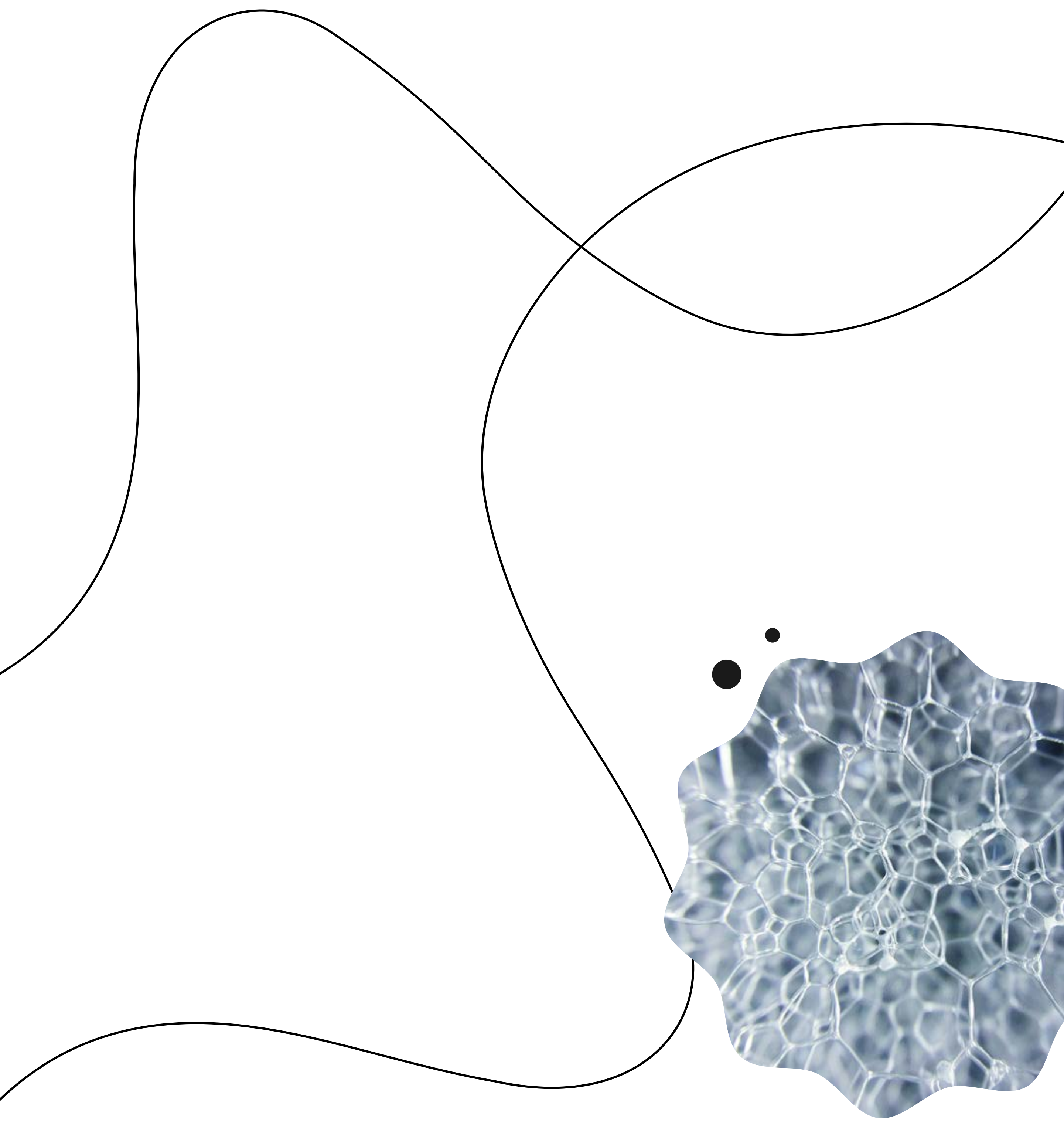
- зволожує волосся;
- запобігає подразненню шкіри голови;
- нейтралізує запах аміаку;

**Містить:** жирні спирти, активні речовини рослинного походження, парфумерну віддушку з квітковим ароматом.

**Спосіб застосування:** згідно з загальними правилами застосування окиснювальних емульсій.

150/1000 мл

МЕНЮ



# **ЗНЕБАРВЛЮВАЛЬНІ ЗАСОБИ**

## GO BLOND BLEACHING SYSTEM

Пудра для знебарвлення волосся



### Переваги:

- забезпечує знебарвлення волосся до 9 рівнів;
- не порошить;
- нейтралізує небажані жовті відтінки;
- зволожує та захищає волсся під час знебарвлення;

**Містить:** комплекс амінополісахаридів та протеїнів, блакитний пігмент.

**Стандартне розведення:** 1 частина пудри (30 г) + 2 частини окиснювальної емульсії (60 мл) 6%, 9% або 12%.

**Максимальний час витримки:** 50 хвилин без використання клімазона.

500 г

## G30 BLEACHING POWDER

Пудра для знебарвлення волосся



### Переваги:

- забезпечує знебарвлення волосся до 7 рівнів;
- мікрогранульована компактна пудра: мікрогранули полегшують проникнення у структуру волосся;
- не порошить;

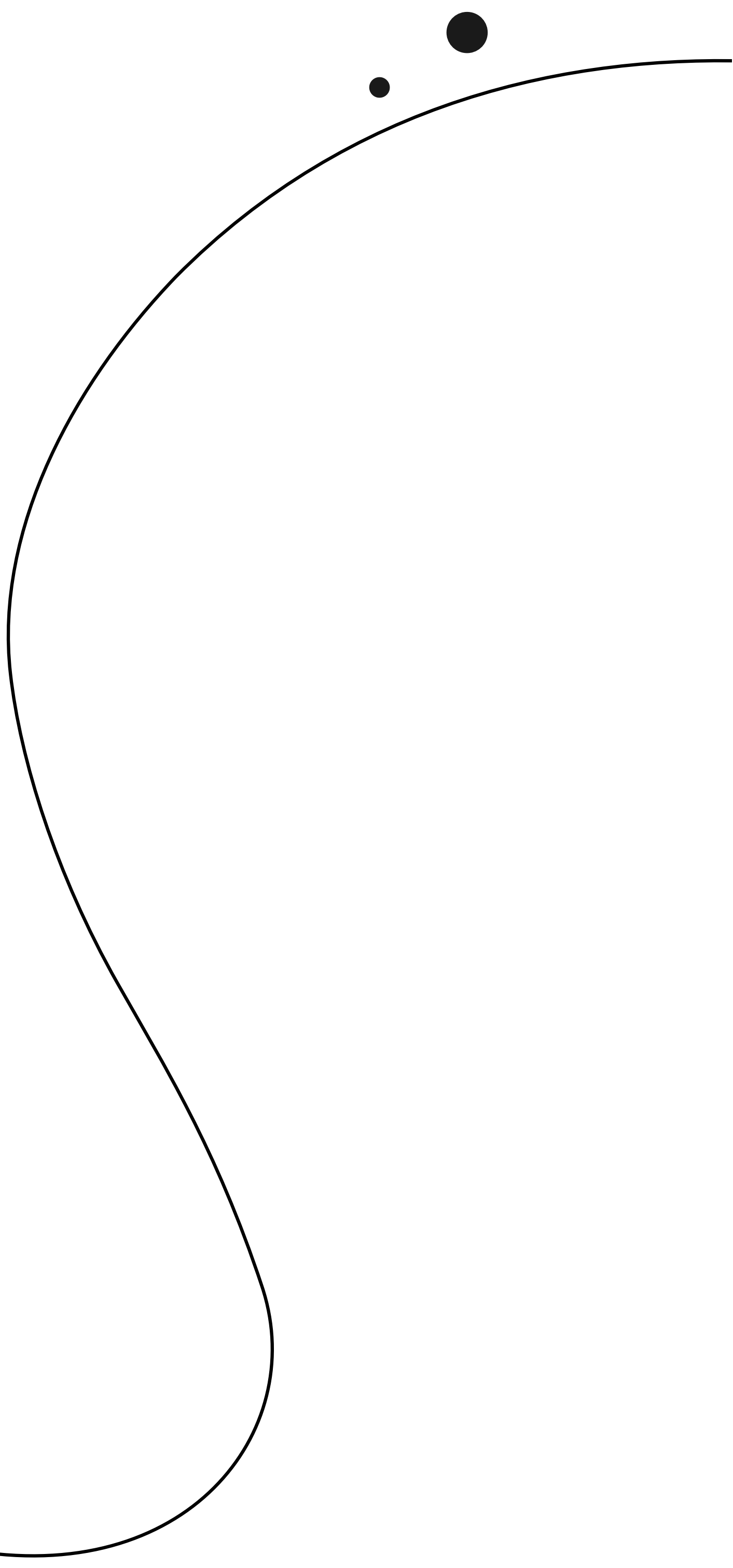
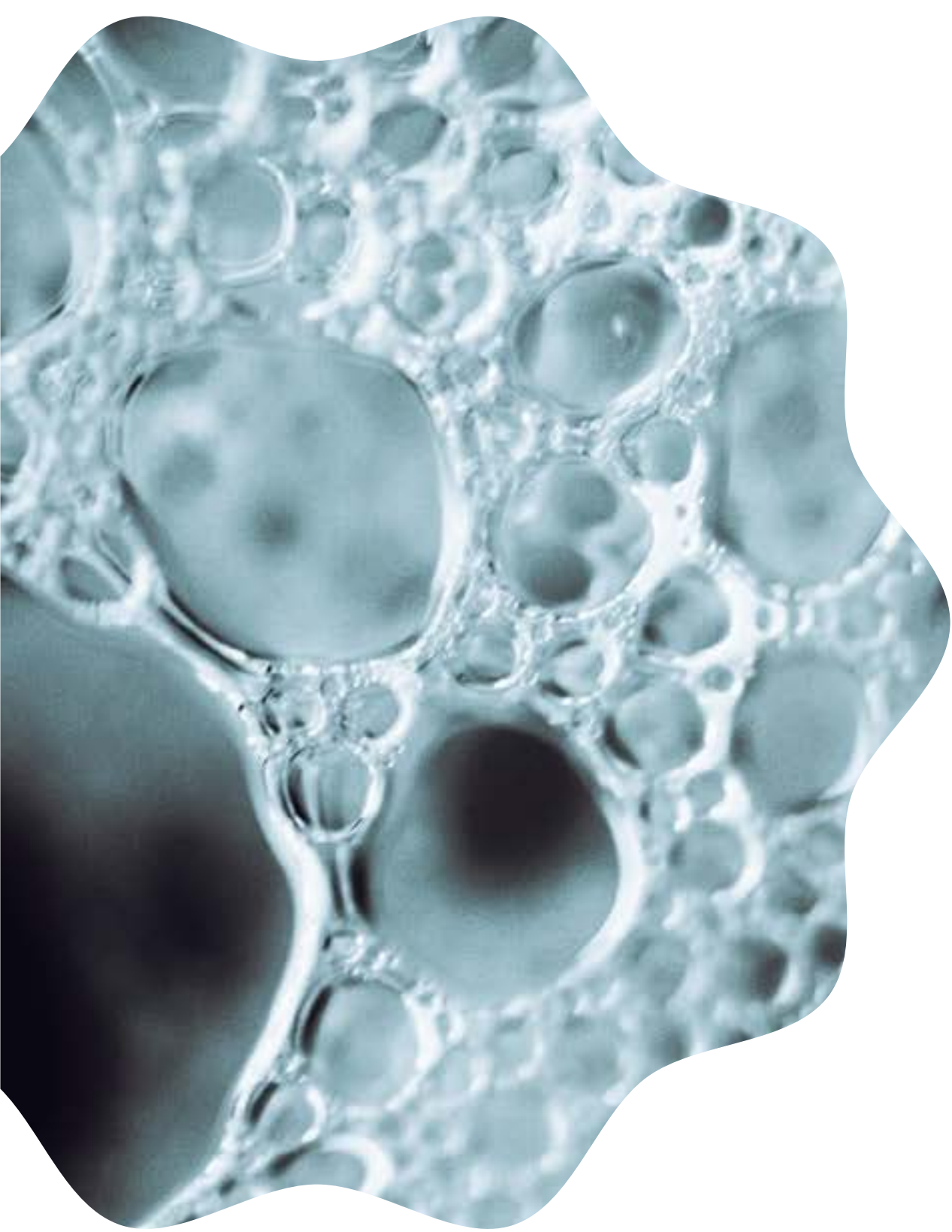
**Містить:** блакитний пігмент, гуарову камедь (натуральна смола рослинного походження), ментолову віддушку.

**Стандартне розведення:** 1 частина пудри (30 г) + 2 частини окиснювальної емульсії (60 мл) (3%, 6%, 9% або 12%).

**Максимальний час витримки:** 50 хвилин без використання клімазона.

500 г

МЕНЮ



# **СЕРВІС ПІД ЧАС ФАРБУВАННЯ**



## G02 COLOR SUPPORT

Захисний гель перед фарбуванням

**Рекомендується** використовувати перед фарбуванням і укладанням волосся.

**Переваги:**

- перешкоджає фарбуванню шкіри голови;

**Містить:** кокосову олію (запобігає попаданню барвника на шкіру), вазелін (запобігає фарбуванню шкіри).

**Спосіб застосування:** нанести гель на чутливі ділянки шкіри або ті ділянки, де контакт із барвником найімовірніший.

200 мл



## G03 COLOR CLEANER

Засіб для очищення шкіри від плям фарби

**Переваги:**

- м'яко і ефективно видаляє сліди фарби, не травмуючи шкіру;

**Спосіб застосування:** нанести на необхідні ділянки шкіри за допомогою ватного диска, акуратно і ретельно протерти.

200 мл

МЕНЮ

# MasterKer

Technical Shape



## Технічна серія

Усі продукти цієї серії призначені для професійного догляду за волоссям, а саме: шампунь глибокого очищення, хімічна завивка.

МЕНЮ



## M80 WAVER SENSITIVE LOTION & NEUTRALIZER

Система для створення м'яких локонів: лосьйон + нейтралізатор

**Переваги:**

- забезпечує створення натуральних гнучких локонів, зберігаючи красу і текстуру волосся;
- зміцнює і відновлює волосяне волокно;

**Містить:** цистеамін HCl, кератин + комплекс фруктових кислот з 5 натуральних екстрактів: чорниці, цукрової тростини, цукрового клена, апельсина і лимона, гідролізний кератин

**Спосіб застосування:** згідно з інструкцією в упаковці.

2 x 150 мл



## M90 WAVER RESISTANT LOTION & NEUTRALIZER

Система для створення чітких локонів: лосьйон + нейтралізатор

**Рекомендується** для жорсткого волосся.

**Переваги:**

- забезпечує створення натуральних гнучких локонів, зберігаючи красу і текстуру волосся;
- зміцнює і відновлює волосяне волокно;

**Містить:** цистеамін HCl, кератин + комплекс фруктових кислот з 5 натуральних екстрактів: чорниці, цукрової тростини, цукрового клена, апельсина і лимона, гідролізний кератин.

**Спосіб застосування:** згідно з інструкцією в упаковці.

2 x 150 мл

**МЕНЮ**



## M 12 KERATIN DETOX SHAMPOO

### Шампунь глибокого очищення

**Рекомендується** використовувати як технічний шампунь перед процедурами випрямлення і хімічного завивання волосся.

**Переваги:**

- видаляє залишки косметичних засобів;
- робить волосся більш м'яким, підготовлює кутикулу;

**Містить:** Softclean Surfactant (потужний, але в той же час м'який Surfactant, який виробляється з натуральної жирної кислоти і амінокислотного саркозину).

**Спосіб застосування:** нанести на вологе волосся, змити через 2-3 хвилини. У разі необхідності повторити процедуру. Не масажувати шкіру голови.

1000 мл

**МЕНЮ**

# E/PLEX

## Bond Protector



## Система захисту і відновлення волосся

Erayba E/plex - це професійний догляд за вашим волоссям як в салоні, так і вдома. З цими продуктами ви зможете радіти красі та доглянутості вашого волосся, не відчуваючи стресу від процедури освітлення та фарбування, адже ваше волосся захищене та доглянуте.

**МЕНЮ**



## E/PLEX E01 BOND SHELTER

### Фаза No1

Застосовується під час процедур фарбування і знебарвлення волосся. Захищає волосся, зміцнює зв'язки під час процедур фарбування або знебарвлення волосся. Діє як інтенсивний лікувальний засіб. Зміцнює існуючі і створює нові зв'язки. Містить Аміноплекс. Рекомендується для всіх типів волосся.

**Спосіб застосування:** змішати барвник або засіб для знебарвлення волосся з відповідною окиснювальною емульсією до отримання кремopodobної суміші. Потім, згідно з нижченаведеною пропорцією додати необхідну кількість Фази No1 E01 bond shelter, добре перемішати. Використання E01 bond shelter не впливає на спосіб нанесення, час витримки і результат будь-якої процедури.

500 мл

#### Пропорція змішування:

Фарбування: 5 мл Фази No 1 E01 bond shelter на 50 г барвника.

Знебарвлення спецблондами: 7,5 мл Фази No 1 E01 bond shelter на 50 г барвника.

Знебарвлення пудрою або пастою: 6 мл Фази No 1 E01 bond shelter на 30 г пудри або пасти.



## E/PLEX E02 BOND CONNECTOR

### Фаза No2

*Рекомендується для всіх типів волосся.*

Стабілізує і зміцнює зв'язки. Забезпечує інтенсивне відновлення волосся. Закриває кутикулу, робить волосся сильним і пружним. Зміцнює волосся, має довготривалий ефект. Містить кутиплекс і ніосоми.

**Спосіб застосування:** використовується після застосування Фази No 1 E01 bond shelter в процедурах фарбування і знебарвлення волосся. Після закінчення процедури фарбування або знебарвлення промити волосся шампунем W 12 і висушити голову рушником. Нанести Фазу No 2 E02 bond connector на волосся по всій довжині від коренів до кінчиків (10-20 мл). Залишити на 10, 15 або 20 хвилин, в залежності від стану волосся. Після закінчення часу змити і приступити до укладання.

500 мл

МЕНЮ



## E/PLEX SALON KIT

Набір: фаза No 1, фаза No 2

500 мл + 500 мл

## ТАБЛИЦЯ ЗМІШУВАННЯ

Фарбування	Знебарвлення спецблондами	Знебарвлення пудрою або пастою
<b>+10% E01 Bond Shelter</b>	<b>+15% E01 Bond Shelter</b>	<b>+20% E01 Bond Shelter</b>
10 г барвника + 1 мл E01 50 г барвника + 5 мл E01 60 г барвника + 6 мл E01	10 г барвника + 1,5 мл E01 50 г барвника + 7,5 мл E01 60 г барвника + 9 мл E01	10 г пудри + 2 мл E01 50 г пудри + 10 мл E01 60 г пудри + 12 мл E01

Продукти серії E/PLEX можна придбати у наборі і кожний продукт окремо.

**МЕНЮ**

# NUTRIACTIVE LINE

Advanced Nourishing



## Зволоження і живлення сухого волосся

Усі продукти цієї серії не містять парабени, солі, сульфати. До складу серії входять колаген і еластин.

МЕНЮ



## N12 COLLASTIN SHAMPOO

Живильний і зволожуючий шампунь

**Переваги:**

- зміцнює волосся;
- робить волосся здоровим, м'яким і блискучим;

**Спосіб застосування:**

легкими масажними рухами нанести на вологе волосся, змити через 1-2 хвилини.

250/1000 мл



## N16 COLLASTIN INTENSE CONDITIONER

Інтенсивний кондиціонер з колагеном і еластином

**Переваги:**

- забезпечує глибоке живлення і зволоження;
- зміцнює волосся, робить його здоровим, м'яким і блискучим;
- робить волосся таким, що легко піддається укладанню;

**Спосіб застосування:** вимити волосся шампунем і висушити рушником. Легкими масажними рухами нанести кондиціонер на волосся, змити через декілька хвилин.

250/1000 мл

**МЕНЮ**

## N10 COLLASTIN INTENSE MASK

Інтенсивна маска  
з колагеном і еластином



**Переваги:**

- забезпечує глибоке живлення і зволоження;
- зміцнює волосся, робить його здоровим, м'яким і блискучим;
- робить волосся таким, що легко піддається укладанню;

**Спосіб застосування:** вимити волосся шампунем і висушити рушником. Легкими масажними рухами нанести маску на волосся, змити через декілька хвилин.

250/1000 мл

---

## N18 COLLASTIN 2-PHASE CONDITIONER

Спрей-кондиціонер  
з колагеном і еластином



**Переваги:**

- забезпечує миттєве живлення і блиск;
  - полегшує розчісування, робить волосся м'яким та слухняним;
- Містить UV-B фільтр, який захищає волосся від шкідливого впливу сонячної радіації. Забезпечує захист кольору фарбованого волосся.

**Спосіб застосування:** нанести на вологе волосся або сухе волосся, розчесати. Не змивати.

200/500 мл

**МЕНЮ**



## N15 INSTANT SERUM

Сироватка - миттєве живлення для кінчиків і середини волосся

**Переваги:**

- не містить спирт;
- відновлює пошкоджені кінчики, пом'якшує кутикулу;
- забезпечує чудовий блиск;

**Спосіб застосування:** видавити 1-2 дози на долоню, пальцями нанести на сухе волосся від середини до кінчиків. Не змивати.

100 мл



## N11 HYALURONIC VELVET

Крем-гель  
з гіалуроновою кислотою

**Переваги:**

- є антивіковим засобом, який забезпечує миттєве інтенсивне живлення і зволоження волосся;
- робить волосся м'яким та слухняним;
- усуває пористість волосся, поліпшує стійкість волокон;

Містить гіалуронову кислоту: робить волосся здоровим, зміцнює кутикулу.

**Спосіб застосування:** вимити волосся шампунем і висушити рушником. Видавити декілька доз крему на долоні, пальцями нанести на волосся від середини до кінчиків волосся, розчесати і висушити. Не змивати.

100 мл

**МЕНЮ**

# HYDRAKER

Total Repair



## Відновлення і зволоження пошкодженого волосся

Усі продукти цієї серії не містять парабени, солі, сульфати. HydraKer - це система глибокого відновлення пошкодженого волосся. У комплексі (шампунь + ботокс + арганова олія + мультиактивна маска) - процедура «Ботокс для волосся» - довготривалий ефект, доглянуте, блискуче волосся.

**МЕНЮ**



## K12 KERATIN SHAMPOO

Шампунь для відновлення  
і зволоження волосся

**Переваги:**

- вирівнює та інтенсивно зволожує волосся;
- надає волоссю природного блиску і шовковистості;
- забезпечує захист волосся;

**Містить:** гідролізний кератин, олію аргани, катіонні полімери, екстракт кватернізованого кукурудзяного крохмалю, UV-B фільтр.

**Спосіб застосування:** масажними рухами нанести на мокре волосся, залишити на 1-2 хвилини, потім змити. У разі необхідності повторити процедуру.

250/1000 мл



## K16 KERATIN CONDITIONER

Кондиціонер для відновлення  
і зволоження волосся

**Переваги:**

- зміцнює і зволожує волосся;
- робить волосся здоровим, м'яким і блискучим;
- робить волосся таким, що легко піддається укладанню;

**Містить:** гідролізний кератин, олію аргани, катіонні полімери.

**Спосіб застосування:** легкими масажними рухами нанести на волосся, змити через декілька хвилин.

250/1000 мл

**МЕНЮ**

# K10 KERATIN TOTAL MASK

## Мультиактивна маска



### Переваги:

- відновлює сухе і пошкоджене волосся;
- вирівнює волосся;
- усуває кучерявість волосся;
- забезпечує термозахист при використанні прасок і фенів;
- надає блиску;
- робить волосся гладким і шовковистим;
- полегшує розчісування і укладання волосся;
- запобігає січентю кінчиків;
- надає форму і об'єм;

**Містить:** гідролізний кератин, олію аргани, катіонні полімери, провітамін B5, UV-B фільтр.

**Спосіб застосування:** нанести на висушене рушником вологе або сухе волосся по всій довжині, інтенсивніше нанести на пористі ділянки волосся. Не змивати.

150/1000 мл

# K11 KERATIN HAIR BOTOX

## Ботокс: інтенсивне лікування волосся



### Переваги:

- повертає волоссю його природну красу;
- забезпечує інтенсивне зволоження і відновлення волосся;
- надає волоссю щільності;

**Містить:** гідролізний кератин, олію аргани, гідролізний білок пшениці, олію ші (олія каріте), ланолін, кватернізований ліпід

**Спосіб застосування:** прядка за прядкою густо нанести на висушене рушником волосся від кінчиків до коренів (проти росту волосся). Добре промасажувати волосся від середини до кінчиків. Для більшого ефекту залишити на 20-30 хвилин під клімазоном. Змити.

100/1000 мл

**МЕНЮ**



## K15 ARGAN MYSTIC OIL

### Еліксир з натуральних олій

#### Переваги:

- забезпечує інтенсивне відновлення і живлення
- зволожує і вирівнює волосся;
- надає волоссю блиску;
- кондиціонує волосся;

**Містить:** олію аргани, олію коренів папірусу осоки, екстракт насіння пінника лугового.

**Спосіб застосування:** невелику кількість еліксиру нанести на висушене рушником вологе або сухе волосся від середини до кінчиків, розчесати. Не змивати.

15 мл

МЕНЮ

# ABH

Always Beautiful Hair

cruelty  
free

vegan

new



## Природна краса вашого волосся

Натуральний веганський догляд за волоссям. Справжній ритуал краси в повній гармонії з природою. АВН на 97% складаються з натуральних компонентів. Не містять сульфати, парабени, солі, мінеральні олії, фарбники та силікони. Містять гіпоалергенні віддушки.

МЕНЮ



# AYURVEDIC

## AYURVEDIC SHAMPOO

### Веганський шампунь з натуральними компонентами

*Рекомендується для всіх типів волосся для догляду за волоссям та шкірою голови.*



#### Переваги:

- дбайливо очищує, забезпечує догляд за волоссям та шкірою голови, має антиоксидантну дію;
- омолоджує, зволожує і зміцнює волосся, відновлює здоровий баланс шкіри голови;

**Містить:** касторову олію, екстракти ембліки, зеленого чаю, кореню женьшеню.

**Спосіб застосування:** легкими масажними рухами нанести на вологе волосся, змити через 1-2 хвилини.

250/1000 мл



## AYURVEDIC MASK

### Маска з натуральними активними компонентами

*Рекомендується для всіх типів волосся для догляду за волоссям та шкірою голови.*



#### Переваги:

- дбайливо очищує, забезпечує догляд за волоссям та шкірою голови;
- має антиоксидантну дію;
- омолоджує, зволожує і зміцнює волосся;
- відновлює здоровий баланс шкіри голови.

**Містить:** екстракт авокадо, олію авокадо, екстракти ембліки, кореню женьшеню, зеленого чаю, воск мірики.

**Спосіб застосування:** вимити волосся шампунем. Легкими масажними рухами нанести маску на волосся. Залишити діяти на кілька хвилин, після закінчення часу змити.

250/1000 мл



**МЕНЮ**

## AYURVEDIC ESSENTIAL OIL

Еліксир з натуральних ефірних олій



### Переваги:

- зволожує і відновлює волосся;
- робить його м'яким і шовковистим;
- надає волоссю блиск;
- робить волосся здоровим і красивим.

**Містить:** олії авокадо та насіння соняшнику, екстракти кореню женьшеню та зеленого чаю.

**Спосіб застосування:** нанести олію на долоню, потім рівномірно нанести на сухе волосся від середини до кінчиків. Не змивати.

100 мл

cruelty free

new

vegan

## AYURVEDIC MULTI-TREATMENT SCALP LOTION

Лосьйон комплексної дії для шкіри голови з натуральними компонентами



### Переваги:

- відновлює шкіру голови і стимулює здоровий рост волосся;
- заспокоює шкіру голови;
- діє як антиоксидант;
- забезпечує інтенсивне зволоження;
- робить здоровими волосся і шкіру голови;
- запобігає випадінню;
- уповільнює процес старіння волосся;
- усуває лупу і регулює роботу сальних залоз.

**Містить:** касторову олію, екстракти ембліки, авокадо, кореню женьшеню та зеленого чаю.

**Спосіб застосування:** нанести на шкіру голови, для кращого ефекту рекомендується кілька хвилин помасажувати шкіру голови. Не змивати. Рекомендується для щоденного застосування.

100 мл

cruelty free

new

vegan

МЕНЮ



# DETOX REFRESH

# REFRESH DETOX SHAMPOO

Веганський шампунь  
з натуральними компонентами

*Рекомендується для всіх типів волосся.*



## Переваги:

- дбайливо очищує;
- освіжає волосся і шкіру голови;
- забезпечує антиоксидантну і очищуючу дію;
- зволожує і зміцнює волосся;
- робить волосся м'яким, блискучим і здоровим.

**Містить:** касторову олію, екстракти алое вера, м'яти, зеленого чаю та листя артишоку.

**Спосіб застосування:** легкими масажними рухами нанести на вологе волосся, змити через 1-2 хвилини.

250/1000 мл

cruelty  
free

new

vegan

# REFRESH DETOX MASK

Маска з натуральними  
активними компонентами

*Рекомендується для всіх типів волосся.*



## Переваги:

- освіжає волосся;
- захищає від шкідливого впливу навколишнього середовища;
- кондиціонує і зволожує волосся;
- полегшує розчісування;
- відновлює волосся зсередини;
- забезпечує омолоджуючий і антиоксидантний ефект.

**Містить:** олію каріте, екстракти алое вера, м'яти, зеленого чаю та листя артишоку, кореню жень-шеню та морінги.

**Спосіб застосування:** нанести на шкіру голови, для кращого ефекту рекомендується кілька хвилин помасажувати шкіру голови. Ретельно змити водою.

250/1000 мл

cruelty  
free

new

vegan

МЕНЮ



## REFRESH DETOX CONDITIONER - LEAVE-IN

Кондиціонер з натуральними  
активними компонентами

*Рекомендується для всіх типів волосся.*

### Переваги:

- освіжає волосся;
- захищає від шкідливого впливу навколишнього середовища;
- кондиціонує і зволожує волосся;
- полегшує розчісування;
- відновлює зсередини, робить волосся м'яким і слухняним;
- забезпечує омолоджуючий і антиоксидантний ефект;
- надає волоссю блиск;
- містить UV- фільтр.

**Містить:** екстракти алое вера, м'яти, зеленого чаю, листя артишоку та морінги.

**Спосіб застосування:** збовтати перед застосуванням. Нанести на вологе волосся і розчесати. Не змивати.

200 мл

cruelty  
free

new

vegan

МЕНЮ



# COLOR CARE

## COLOR CARE SHAMPOO

Шампунь для стійкості кольору з натуральними компонентами

*Рекомендується для фарбованого волосся.*



### Переваги:

- дбайливо очищує волосся;
- завдяки кислому рівню рН згладжує та закриває кутикулу;
- забезпечує стійкість кольору фарбованого волосся;
- має омолоджуючу антиоксидантну дію;
- зволожує волосся;
- робить його м'яким і блискучим.

**Містить:** касторову олію, гідролізні протеїни кукурудзи, пшениці, сої, екстракти гібіскуса та соняшнику.

**Спосіб застосування:** легкими масажними рухами нанести на вологе волосся, змити через 1-2 хвилини.

250/1000 мл

cruelty free

new

vegan

## COLOR CARE MASK

Маска для стійкості кольору з натуральними компонентами

*Рекомендується для фарбованого волосся.*



### Переваги:

- завдяки кислому рівню рН закриває кутикулу;
- забезпечує стійкість кольору фарбованого волосся;
- кондиціонує і зволожує;
- полегшує розчісування;
- відновлює волосся зсередини;
- має омолоджуючу антиоксидантну дію.

**Містить:** олію каріте, касторову олію, гідролізні протеїни кукурудзи, пшениці та сої, екстракти гібіскуса, насіння соняшнику та розмарину.

**Спосіб застосування:** нанести на шкіру голови, для кращого ефекту рекомендується кілька хвилин помасажувати шкіру голови. Ретельно змити водою.

250/1000 мл

cruelty free

new

vegan

МЕНЮ



## COLOR CARE 2-PHASE CONDITIONER - LEAVE-IN

Кондиціонер для стійкості кольору  
з натуральними компонентами

*Рекомендується для фарбованого волосся.*

### Переваги:

- завдяки кислому рівню рН закриває кутикулу;
- забезпечує стійкість кольору фарбованого волосся;
- діє як антиоксидант;
- забезпечує миттєве живлення;
- надає волоссю блиск;
- полегшує розчісування;
- робить волосся м'яким і слухняним;
- містить UV- фільтр.

**Містить:** касторову олію, екстракти чорники, цукрової тростини, гідролізні протеїни кукурудзи, пшениці та сої, екстракти гібіскуса, насіння соняшнику та розмарину.

**Спосіб застосування:** збовтати перед застосуванням. Нанести на вологе волосся і розчесати. Не змивати.

200 мл

cruelty  
free

new

vegan

МЕНЮ



# SILVER

# SILVER SHAMPOO NO YELLOW

Тонувальний шампунь  
з натуральними компонентами

*Рекомендується для дуже світлого,  
знебарвленого і сивого волосся.*



## Переваги:

- дбайливо очищує волосся;
- усуває небажані жовті відтінки;
- запобігає появі небажаних теплих відтінків;
- має омолоджуючу антиоксидантну дію;
- зволожує волосся;
- робить його м'яким і блискучим.

**Містить:** гідролізні протеїни кукурудзи, пшениці та сої, екстракти асаї та насіння соняшнику.

**Спосіб застосування:** легкими масажними рухами нанести на вологе волосся, змити через 1-2 хвилини.

250/1000 мл

cruelty  
free

new

vegan

# SILVER MASK NO YELLOW

Тонувальна маска  
з натуральними компонентами

*Рекомендується для дуже світлого,  
знебарвленого і сивого волосся.*



## Переваги:

- усуває небажані жовті відтінки;
- запобігає появі небажаних теплих відтінків;
- надає волоссю блиск;
- кондиціонує і зволожує волосся;
- полегшує розчісування;
- відновлює волосся зсередини;
- має омолоджуючу антиоксидантну дію.

**Містить:** гідролізні протеїни кукурудзи, пшениці, сої, екстракти гібіскуса, насіння соняшнику та розмарину, олію каріте, екстракт мірики.

**Спосіб застосування:** вимити волосся шампунем. Легкими масажними рухами нанести маску на волосся. Залишити діяти на кілька хвилин, після закінчення часу змити.

250/1000 мл

cruelty  
free

new

vegan

МЕНЮ



## SILVER 2-PHASE CONDITIONER LEAVE-IN NO-YELLOW

Сріблястий кондиціонер,  
не потребує змивання,  
з натуральними компонентами

*Рекомендується для знебарвленого,  
мелірованого або сивого волосся.*

### Переваги:

- усуває не бажаний жовтий відтінок, запобігає його появі;
- забезпечує миттєве живлення та блиск;
- полегшує розчісування та процес укладання волосся;
- містить захисний UV-фільтр.

**Містить:** амінокислоти кукурудзи, пшениці та сої, екстракт насіння соняшника.

**Спосіб застосування:** струсити флакон, нанести на вологе або сухе волосся та розчесати. Не змивати.

200 мл



МЕНЮ



# REPAIR

## REPAIR SHAMPOO

Веганський відновлювальний шампунь з натуральними компонентами

*Рекомендується для сухого та пошкодженого волосся, що потребує глибокого зволоження та живлення.*

### Переваги:

- м'яко очищує та відновлює;
- має омолоджувальний ефект;
- забезпечує глибоке відновлення та зволоження волосся;
- робить його блискучим та здоровим.

**Містить:** касторову олію, гідролізні протеїни кукурудзи, сої та пшениці, олію аргани.

**Спосіб застосування:** масажними рухами нанести на вологе волосся, залишити на 1-2 хв. та змити.



250/1000 мл



## REPAIR MASK

Відновлювальна маска з натуральними активними компонентами

*Рекомендується для сухого та пошкодженого волосся що потребує глибокого зволоження та живлення.*

### Переваги:

- відновлює волосся, має омолоджувальний ефект;
- забезпечує глибоке відновлення та зволоження волосся;
- робить його блискучим та здоровим.

**Містить:** олію ши, олію аргани, гідролізні протеїни кукурудзи, сої та пшениці, екстракт мигдалю, кукурудзяну олію.

**Спосіб застосування:** вимити волосся шампунем, масажними рухами нанести маску по всій довжині волосся. Залишити на декілька хвилин, коли час вийде, змити.



250/1000 мл



МЕНЮ



## 2-PHASE REPAIR CONDITIONER LEAVE-IN

Відновлювальний, не потребує змивання, кондиціонер з натуральними активними компонентами

*Рекомендується для сухого та пошкодженого волосся що потребує глибокого зволоження та живлення.*

### Переваги:

- розплутує та відновлює волосся;
- робить волосся м'яким, полегшує розчісування;
- має омолоджувальний ефект;
- робить волосся блискучим;
- містить захисний UV-фільтр.

**Містить:** амінокислоти кукурудзи, пшениці та сої, екстракт авокадо, алантоїн.

**Спосіб застосування:** струсити флакон, нанести на вологе або мокре волосся та розчесати. Не змивати.

200 мл



## REPAIR TREATMENT LEAVE-IN

Флюїд для глибокого відновлення волосся з натуральними активними компонентами

*Рекомендується для сухого та пошкодженого волосся що потребує глибокого зволоження та живлення.*

### Переваги:

- має миттєвий омолоджувальний ефект, відновлює втрачені білки;
- відновлює природний кератин та волосся з середини;
- зміцнює та захищає волосся, запобігає його ламкості.

**Містить:** гідролізні протеїни кукурудзи, пшениці та сої, оливкову олію, аргінін, касторову олію.

100 мл



**Спосіб застосування:** вимити волосся шампунем, висушити рушником. В залежності від довжини, густоти та стану волосся, масажними рухами нанести 2-3 дози від кінчиків до коренів. Не змивати. Зробити зачіску.

МЕНЮ



## REPAIR ENDS SEALER SERUM

Відновлювальна сироватка з натуральними активними компонентами для середини та кінчиків волосся

*Рекомендується для сухого та пошкодженого волосся що потребує глибокого зволоження та живлення.*

### Переваги:

- відновлює волосся, склеює посічені кінчики;
- має миттєвий омолоджувальний ефект.

**Містить:** оливкову олію, олію аргани, гідролізні протеїни кукурудзи, пшениці та сої, екстракт мигдалю, кукурудзяну олію.

**Спосіб застосування:** розігріти сироватку на кінчиках пальців, масажними рухами нанести на волосся від середини до кінчиків. Не змивати.

100 мл

**МЕНЮ**



# VOLUME

## VOLUME SHAMPOO NO-FRIZZ

Веганський шампунь з натуральними компонентами для надання об'єму

*Рекомендується для тонкого, що потребує об'єму, волосся.*



### Переваги:

- м'яко очищує, зміцнює та зволожує волосся;
- надає волоссю об'єм, щільність, текстуру та життєву силу.

**Містить:** касторову олію, гідролізні протеїни кукурудзи, пшениці та сої, пантенол, екстракт липи.

**Спосіб застосування:** масажними рухами нанести на вологе волосся, залишити на 1-2 хвилини, коли час вийде, змити.

250/1000 мл



## VOLUME MASK

Маска з натуральними активними компонентами для надання об'єму

*Рекомендується для тонкого, що потребує об'єму, волосся.*



### Переваги:

- зміцнює та зволожує волосся;
- надає волоссю об'єм, щільність, текстуру та життєву силу;
- діє як кондиціонер, робить волосся здоровим та блискучим.

**Містить:** пантенол, екстракт липи, гідролізні протеїни кукурудзи, пшениці та сої.

**Спосіб застосування:** вимити волосся шампунем, масажними рухами нанести маску по всій довжині волосся. Залишити на декілька хвилин та змити.

250/1000 мл



МЕНЮ



## VOLUME BALM LEAVE-IN

Бальзам з натуральними активними компонентами для надання об'єму

*Рекомендується для тонкого, що потребує об'єму, волосся.*

### Переваги:

- надає волоссю об'єм та щільність;
- зволожує та відновлює волосся;
- надає блиск, робить волосся м'яким на дотик;
- полегшує розчісування та укладання волосся;
- містить захисний UV-фільтр.

**Містить:** пантенол, гідролізний протеїн пшениці, оливкову олію, екстракт липи, олію авокадо.

**Спосіб застосування:** нанести на висушене рушником вологе або сухе волосся по всій його довжині та розчесати. Не змивати.

150 мл



## DRY SHAMPOO LEAVE-IN

Сухий шампунь з натуральними активними компонентами

*Рекомендується для тонкого, що потребує об'єму, волосся.*

### Переваги:

- миттєво надає волоссю текстуру, щільність та об'єм;
- освіжає та очищує шкіру голови;
- полегшує укладання волосся;
- забезпечує чистоту та свіжість волосся.

**Містить:** рисовий крохмаль, пантенол.

**Спосіб застосування:** струсити флакон перед нанесенням. Круговими рухами нанести на сухе волосся з відстані 20 см та розчесати. Або нанести безпосередньо на коріння волосся для створення об'єму, розчесати.

150 мл



МЕНЮ



# CURLS

## CURLY SHAMPOO NO-FRIZZ

Веганський шампунь з натуральними компонентами для кучерявого волосся

*Рекомендується для всіх типів кучерявого та в'юнкого волосся*



### Переваги:

- м'яко очищує та відновлює волосся;
- зволожує та зміцнює волосся, надає йому текстуру;
- формує красивий локон, усуває пушковість;
- робить локони більш чіткими та пружними;
- полегшує розчісування.

**Містить:** касторову олію, кукурудзяний крохмаль, екстракт насіння соняшнику та македамії, кокосову олію, екстракт листя розмарину та квіт гарденії.

**Спосіб застосування:** масажними рухами нанести на вологе волосся, залишити на 1-2 хвилини, коли час вийде, змити.

250/1000 мл



## CURLY MASK NO-FRIZZ

Маска з натуральними компонентами для кучерявого волосся

*Рекомендується для всіх типів кучерявого та в'юнкого волосся.*



### Переваги:

- кондиціонує волосся, формує красивий натуральний локон;
- має омолоджувальний ефект;
- зволожує та кондиціонує волосся, робить його здоровим та блискучим;
- полегшує розчісування;
- робить локони більш чіткими та пружними.

**Містить:** олію ши, екстракт насіння соняшнику та македамії, екстракт кіноа, кукурудзяний крохмаль, кокосову олію, екстракт листя розмарину та квіт гарденії.

**Спосіб застосування:** вимити волосся шампунем, масажними рухами нанести маску по всій довжині волосся. Залишити на декілька хвилин, коли час вийде, змити.

250/1000 мл



МЕНЮ



## CURLY DEFINER LEAVE-IN

Крем-кондиціонер з натуральними  
компонентами для локонів

*Рекомендується для всіх типів кучерявого та в'юнкого волосся.*

### Переваги:

- зволожує волосся;
- формує красивий натуральний локон.

**Містить:** екстракт насіння соняшнику та маकाдамії, екстракт кіноа, кукурудзяний крохмаль, кокосову олію, екстракт листя розмарину та квіт гарденії.

**Спосіб застосування:** розтерти крем в долонях, рівномірно нанести на вологе волосся по всій довжині. Залишити до повного висихання або зробити зачіску за допомогою дифузора.

150 мл

МЕНЮ

# BIOME

ORGANIC HAIR CARE

vegan

cruelty  
free



## Органічний догляд за волоссям

Не містить солі, сульфати, парабени. Містить гіпоалергійні віддушки і натуральні консерванти

МЕНЮ



## B12 BIO SHAMPOO

Органічний шампунь  
з натуральними компонентами.

*Рекомендується для всіх типів волосся*

**Переваги:**

- діє як антиоксидант;
- має омолоджувальний ефект;
- забезпечує зволоження волосся;
- зміцнює волосся;
- робить волосся здоровим, м'яким та шовковистим;

**Містить:** алое вера, олію маकाдамії, олію гарденії, кіноа.

**Спосіб застосування:** легкими масажними рухами нанести на вологе волосся, змити через 1-2 хвилини.

250/1000 мл

cruelty  
free

vegan



## B10 BIO MASK

Органічна маска  
з натуральними компонентами.

*Рекомендується для всіх типів волосся*

**Переваги:**

- діє як антиоксидант;
- має омолоджувальний ефект;
- забезпечує зволоження волосся;
- зміцнює волосся;
- робить волосся здоровим, м'яким та шовковистим;

**Містить:** алое вера, олію маकाдамії, олію гарденії, кіноа, каріте.

**Спосіб застосування:** вимити волосся шампунем і висушити рушником. Ніжними масажними рухами нанести маску на волосся, залишити діяти на декілька хвилин, після закінчення часу змити.

200/1000 мл

cruelty  
free

vegan

**МЕНЮ**



## B18 BIO 2-PHASE

Незмивний кондиціонер  
з натуральними компонентами.

*Рекомендується для всіх типів волосся*

### Переваги:

- діє як антиоксидант;
- має омолоджувальний ефект;
- забезпечує миттєве живлення;
- надає волоссю блиск;
- полегшує розчісування;
- робить волосся м'яким і слухняним;

**Містить:** морські водорості, алое вера, олію макадамії, олію гарденії, кіноа, UV-B фільтр.

**Спосіб застосування:** збовтати флакон перед застосуванням, нанести на вологе волосся і розчесати його. Не змивати.

200/500 мл

cruelty  
free

vegan

## B11 BIO REPAIR SHOT

Лосьйон для лікування волосся  
подвійної дії з натуральними  
активними компонентами.

*Особливо рекомендується для тонкого волосся.*

### Переваги:

- відновлює та ущільнює волосся;
- робить волосся міцним та здоровим;

**Містить:** фітокератин, рисовий протеїн, алое вера, олію макадамії, олію гарденії, кіноа.

**Спосіб застосування:** нанести на вологе волосся від коренів до кінчиків і розчесати його. Не змивати.

100 мл

cruelty  
free

vegan

МЕНЮ

# BIOsmooth

Treatment

vegan

cruelty free



## Біоорганічна система для випрямлення волосся

Містить натуральні активні компоненти: олію плодів та насіння Асаї, амінокислоти, олію авокадо, оливкову олію, олію ши, протеїни пшениці та сої.

МЕНЮ



## BIO SMOOTH TREATMENT

### Флюїд для випрямлення волосся

#### Переваги:

- забезпечує випрямлення волосся за один раз;
- рекомендується для всіх типів волосся;
- не містить формальдегіди, солі, сульфати, парабени;
- ефект випрямлення зберігається 3 місяці;

**Містить:** натуральні амінокислоти, олії авокадо та Асаї.

**Спосіб застосування:** вимити волосся детокс-шампунем M12 та висушити його рушником, видалити залишки води за допомогою фену. Розділити волосся на прядки і нанести флюїд BIO smooth прядку за прядкою від коренів до кінчиків, починаючи з потилиці. Натягнути кожен прядку і нанести флюїд таким чином, щоб він гарно та рівномірно розподілився по волосся. Час витримки від 30 хвилин (для кучерявого волосся) до 60 хвилин (для дуже кучерявого волосся). Після закінчення часу промийте волосся водою та висушити його феном. Випрямити кожен прядку праскою для волосся (кількість протягань 6-8), встановивши відповідний типу волосся температурний режим: ламке і знебарвлене волосся - 180-200°C, нормальне волосся - 220-240°C. Для підтримання ефекту в домашніх умовах рекомендується використовувати шампунь, кондиціонер та маску серії Bio smooth.

200/1000 мл

cruelty  
free

vegan

МЕНЮ



## BS12 SMOOTHING SHAMPOO

Шампунь  
для випрямлення волосся

**Переваги:**

- забезпечує додатковий догляд після процедури випрямлення волосся;
- забезпечує антиоксидантний та омолоджуючий ефект;
- зволожує та зміцнює волосся;
- робить волосся здоровим, блискучим та м'яким;
- рекомендується для всіх типів волосся

**Містить:** натуральні амінокислоти, протеїни пшениці, олію плодів Асаї.

**Спосіб застосування:** масажними рухами нанести на вологе волосся, залишити на 1-2 хвилини, потім змити водою.

250/1000 мл

cruelty  
free

vegan

## BS16 SMOOTHING CONDITIONER

Кондиціонер  
для випрямлення волосся

**Переваги:**

- забезпечує додатковий догляд після процедури випрямлення волосся;
- зволожує волосся, полегшує розчісування, усуває кучерявість волосся;
- робить волосся здоровим, блискучим та м'яким;
- рекомендується для всіх типів волосся;

**Містить:** натуральні амінокислоти, олії авокадо та плодів Асаї.

**Спосіб застосування:** вимити та висушити волосся рушником. Масажними рухами нанести кондиціонер по всій довжині волосся. Залишити на декілька хвилин та змити.

250/1000 мл

cruelty  
free

vegan

МЕНЮ

## BS10 SMOOTHING MASK

Маска для випрямлення волосся



### Переваги:

- забезпечує додатковий догляд після процедури випрямлення волосся;
- зволожує, пом'якшує, відновлює волосся та надає йому блиск;
- зменшує ламкість волосся, полегшує розчісування, має антистатичний ефект;

**Містить:** натуральні амінокислоти, олію плодів авокадо та Асаї.

**Спосіб застосування:** нанести маску на висушене рушником вологе або сухе волосся, розчесати. Не змивати.

150/1000 мл

cruelty  
free

vegan

## BS18 SMOOTHING 2-PHASE

Двофазний спрей кондиціонер для випрямлення волосся



### Переваги:

- закріплює та продовжує результат салонного випрямлення волосся;
- надає волоссю блиск;
- полегшує розчісування;
- має антистатичний ефект;

**Містить:** натуральні амінокислоти олії авокадо та плодів Асаї.

**Спосіб застосування:** збовтати флакон перед застосуванням, нанести на вологе волосся і розчесати його. Не змивати.

200/500 мл

cruelty  
free

vegan

МЕНЮ

# ZEN ACTIVE

## Hair & Scalp Therapy



## Терапія волосся та шкіри голови

ZenActive відновлює волосся, усуває проблеми випадіння, лупи та жирності, себореї, нормалізує роботу сальних залоз. Продукти серії містять натуральні рослинні інгредієнти, мінерали та вітамінні комплекси.

МЕНЮ



# **ЗАСОБИ ПРОТИ ВИПАДІННЯ ВОЛОССЯ**



## Z12r PREVENTIVE SHAMPOO

### Шампунь проти випадіння волосся

#### Переваги:

- запобігає і зупиняє випадіння волосся;
- стимулює рост волосся;
- активізує кровообіг шкіри голови;

**Містить:** комплекс Procalip (екстракт листя оливи, жирні кислоти та рослинні олії), вітаміни А, Е, В5, біотин (вітамін Н, вітамін В7, кофермент R)

**Спосіб застосування:** масажними рухами нанести на шкіру голови, змити через декілька хвилин.

250/1000 мл



## Z10r REVITALISING MASK

### Маска для відновлення волосся

#### Переваги:

- відновлює структуру ослабленого волосся;
- оживлює і зміцнює волосся;
- стимулює рост волосся;

**Містить:** вітаміни А, Е, В5, ментол, олію ши.

**Спосіб застосування:** вимити волосся шампунем Z 12r і висушити рушником. Нанести маску по всій довжині волосся і на шкіру голови. Змити через декілька хвилин.

150 мл

**МЕНЮ**

## Z18r SHOCK LOTION

Лосьйон проти випадіння волосся



### Переваги:

- зупиняє випадіння волосся;
- стимулює рост волосся;
- запобігає старінню волосяних цибулин і випадінню волосся;

**Містить:** комплекс Procalip (екстракт листя оливи, жирні кислоти та рослинні олії), комплекс Vital Hair (гексапептид, бетаїн).

**Спосіб застосування:** Після використання шампуню Z12r і маски Z10r нанести лосьйон на шкіру голови і зробити легкий масаж. Не змивати.

8 мл x 12 ампул

## ZEN SET Z12r PREVENTION SHAMPOO + Z18r SHOCK LOTION

Набір проти випадіння волосся:  
шампунь + лосьйон



### Спосіб застосування:

Вимити волосся шампунем Z12r і висушити рушником. Нанести лосьйон на шкіру голови, зробити масаж шкіри голови. Не змивати. Рекомендований курс лікування 3 рази на тиждень протягом 4-х тижнів.

250 + 100 мл

**МЕНЮ**



## Z19r PREVENTIVE LOTION

### Лосьйон проти випадіння волосся

#### Переваги:

- запобігає випадінню волосся;
- сприяє регенерації волосся;
- запобігає старінню волосяних цибулин;
- підвищує щільність капілярів;

**Містить:** комплекс Procalip (екстракт листя оливи, жирні кислоти та рослинні олії), комплекс Vital Hair (гексапептид, бетаїн).

#### Спосіб застосування:

1. Масажними рухами нанести шампунь Z 12r на волосся і шкіру голови, змити через декілька хвилин.
2. Висушити волосся рушником, нанести маску Z10r по всій довжині волосся і на шкіру голови. Зробити легкий масаж, змити через декілька хвилин. Може використовуватися щоденно.
3. Нанести вміст ампули Z18r на шкіру голови і зробити легкий масаж. Не змивати. рекомендований курс лікування 3 рази на тиждень (через день) протягом 4 тижнів.
4. У перервах між застосуванням лосьйону Z18r рекомендується використовувати лосьйон у вигляді спрею Z19r. Нанести на шкіру голови, зробити легкий масаж. Рекомендований курс – щоденно.

200 мл

МЕНЮ



# **ЗАСОБИ ПРОТИ ЛУПИ**



## Z12p PURIFYING SHAMPOO

### Шампунь проти лупи

**Переваги:**

- усуває і запобігає появі лупи, повертає волоссю блиск та здоровий вигляд;
- усуває неприємні відчуття (свербіж, подразнення);

**Містить:** антибактеріальний і протигрибковий компонент піроктон оламін, екстракт ананаса.

**Спосіб застосування:** масажними рухами нанести на шкіру голови, змити через декілька хвилин.

250/1000 мл

## Z10p PEELING MASK

### Маска-пілінг проти лупи



**Переваги:**

- ніжно очищує шкіру голови;
- підвищує ефективність лікувальних компонентів лосьйону Z 18 p;

**Містить:** кремній (екстракт бамбука), комплекс Vital Scarpl (екстракти цукрової тростини, зеленого чаю та ананаса).

**Спосіб застосування:** нанести на сухе волосся і шкіру голови, залишити на 5-10 хвилин, змити.

15 мл x 8

**МЕНЮ**

## Z18p PURIFYING LOTION

Лосьйон проти лупи



### Переваги:

- усуває і запобігає появі лупи;
- усуває неприємні відчуття (свербіж, подразнення);

**Містить:** антибактеріальний і протигрибковий компонент піроктон оламін, алантоїн, загоювальний і протизапальний засіб альфа бісаболол.

### Спосіб застосування:

1. Розділити волосся на прядки і нанести маску Z 10 р на шкіру голови.
  2. Масажними рухами нанести шампунь Z 12 р на волосся і шкіру голови, змити.
  3. Висушити волосся рушником, нанести лосьйон Z 18 р на шкіру голови. Не змивати.
- Рекомендований курс лікування 3 рази на тиждень протягом 4 тижнів

8 мл x 12 ампул

## ZEN SET

## Z 12 P PURIFYING SHAMPOO + Z 18P PURIFYING LOTION

Набір проти лупи:  
шампунь + лосьйон



**Спосіб застосування:** вимити волосся шампунем Z12p і висушити рушником. Нанести лосьйон на шкіру голови, зробити масаж шкіри голови. Не змивати. Рекомендований курс лікування 3 рази на тиждень протягом 4-х тижнів.

250 + 100 мл

**МЕНЮ**



# **ЗАСОБИ ПРОТИ ЖИРНОГО ВОЛОССЯ**

## Z12b CLEANSING SHAMPOO

### Шампунь-регулятор жирності



**Переваги:**

- глибоко очищає волосся і шкіру голови, нормалізує роботу сальних залоз;
- підтримує чистоту і легкість волосся;

**Містить:** комплекс sebaril, екстракт огірка.

**Спосіб застосування:** масажними рухами нанести на шкіру голови, змити через декілька хвилин.

250/1000 мл

## Z10b ABSORBING MASK

### Маска-пілінг регулятор жирності



**Переваги:**

- нормалізує роботу сальних залоз, глибоко очищає шкіру голови;
- підтримує чистоту і легкість волосся;

**Містить:** мінералізовану зелену глину, комплекс sebaril, екстракт огірка.

**Спосіб застосування:** нанести засіб на сухе волосся і шкіру голови, тримати 5-10 хвилин, потім ретельно змити.

15 мл x 8

**МЕНЮ**

## Z18b BALANCING LOTION

Лосьйон-регулятор жирності

### Переваги:

- нормалізує роботу сальних залоз;
- запобігає надмірній секреції сальних залоз;

**Містить:** кофеїн, сіль цинку, комплекс sebaril, екстракт огірка.

### Спосіб застосування:

1. Розділити волосся на прядки і нанести маску Z10b на шкіру голови.
  2. Масажними рухами нанести шампунь Z12b на волосся і шкіру голови. Змити.
  3. Висушити волосся рушником, нанести лосьйон Z18b на шкіру голови. Не змивати.
- Рекомендований курс лікування 3 рази на тиждень протягом 4 тижнів.



8 мл x 12 ампул

## ZEN SET

### Z12b CLEANSING SHAMPOO + Z18b BALANCING LOTION

Набір для регуляції жирності шкіри голови: шампунь + лосьйон

**Спосіб застосування:** вимити волосся шампунем Z12b і висушити рушником. Нанести лосьйон на шкіру голови, зробити масаж шкіри голови. Не змивати. Рекомендований курс лікування 3 рази на тиждень протягом 4-х тижнів.



250 + 100 мл

**МЕНЮ**

# STYLE ACTIVE

Styling Shape



## Стайлінг

Вільний стиль і креативність. Створіть свій власний стиль, форму, текстуру та визначення, щоб відповідати вашому настрою та події. Різні текстури і сила утримання, все можливо. Надихніть свій улюблений образ за допомогою гелів, спреїв, восків і текстуруючих помад. Тобі вирішувати.

МЕНЮ



## S01 STRAIGHT BALM

### Бальзам для випрямлення волосся

Вирівнює кучеряве волосся, не боїться вологості. Має термозахист, рекомендується при укладаннях з використанням браша і праски для волосся. Ефект випрямлення зберігається до наступного миття голови.

#### Переваги:

- забезпечує тривалу фіксацію;
- має антистатичний ефект;
- ефект випрямлення зберігається до наступного миття голови;
- має термозахист;

**Спосіб застосування:** нанести на вологе волосся від коренів до кінчиків. Не змивати. Зробити укладання.

150 мл



## S02 VOLUMIZER

### Спрей для волосся середньої фіксації

Рекомендується для всіх видів укладання. Не містить газу. Забезпечує тривалу фіксацію об'єму і укладання. Стійкий до вологості.

#### Переваги:

- надовго забезпечує об'єм і гнучку фіксацію волосся;
- видаляється легким розчісуванням;

**Спосіб застосування:** нанести на сухе волосся з відстані в 20 см.

300 мл

**МЕНЮ**

## S04 SHAPE WAX

### Віск



Моделюючий віск з матовим ефектом і середньою фіксацією. Фіксує і м'яко текстурує волосся.

#### Переваги:

- забезпечує гнучку фіксацію без обтяження волосся;
- дозволяє часто змінювати стиль укладання;

**Спосіб застосування:** розтерти у долонях, нанести на сухе волосся і зробити укладання.

90 мл

## S05 EXTREME WAX

### Віск сильної фіксації



Моделюючий віск з гляцевим ефектом. Фіксує і м'яко текстурує волосся.

#### Переваги:

- забезпечує сильну фіксацію;
- надає волосю додаткового блиску;
- використовується для виділення кінчиків волосся або окремих прядок;

**Спосіб застосування:** розтерти у долонях, нанести на сухе волосся і зробити укладання.

90 мл

**МЕНЮ**



## S07 EXTREME GEL

### Гель сильної фіксації

Забезпечує чіткість ліній і тривалу фіксацію зачіски, надає волоссю блиску.

#### Переваги:

- чіткі лінії, тривала фіксація;
- ідеально підходить для виконання вечірніх зачісок з елементами плетіння;

**Спосіб застосування:** розтерти у долонях, нанести на сухе або вологе волосся, зробити укладання.

150 мл



## S12 DRY SHAMPOO

### Сухий шампунь

Шампунь для надання текстури і об'єму. Має середню фіксацію. Забезпечує миттєвий об'єм і текстуру. Освіжає волосся, абсорбує зайву вологу.

#### Переваги:

- не склеює волосся;
- легко вичісується;
- не залишає слідів на волоссі;
- миттєво надає об'єму;

**Спосіб застосування:** збовтати флакон перед використанням. Нанести на сухе волосся з відстані 20 см і розчесати.

150 мл

МЕНЮ



## S14 SHINE SPRAY

### Спрей-блиск

Забезпечує діамантовий блиск, не має фіксації. Діє як антистатик.

#### Переваги:

- надає волоссю помітного блиску;
- не обтяжує волосся;
- має приємний аромат;

**Спосіб застосування:** нанести на готове укладання з відстані 30 см.

150 мл



## S19 THERMAL PROTECTOR

### Спрей-термозахист

Не має фіксації. Захищає волосся від високих температур при використанні фена і праски для волосся.

#### Переваги:

- не обтяжує і не склеює волосся;
- діє як кондиціонер;
- має термозахист;
- захищає від УФ-променів;

**Спосіб застосування:** нанести на вологе або сухе волосся по всій довжині. Зробити зачіску.

150 мл

МЕНЮ



## S10 FLEX SPRAY

### Лак середньої фіксації

Забезпечує гнучку фіксацію, миттєво висихає, не боїться вологості. Видаляється простим розчісуванням.

**Переваги:**

- забезпечує гнучку і тривалу фіксацію зачіски;
- миттєво висихає, не боїться вологості;

**Спосіб застосування:** нанести на сухе волосся з відстані 30 см.

500 мл



## S15 EXTREME SPRAY

### Лак сильної фіксації

Забезпечує тривалу стійку фіксацію укладання, миттєво висихає, не боїться вологості. Містить УФ-фільтр.

**Переваги:**

- забезпечує гнучку і тривалу фіксацію зачіски;
- миттєво висихає, не боїться вологості;

**Спосіб застосування:** нанести на сухе волосся з відстані 30 см.

500 мл

**МЕНЮ**



## S25 EXTREME MOUSSE

### Мус сильної фіксації

Забезпечує тривалу стійку фіксацію зачіски, створює об'єм і форму. Містить УФ-фільтр.

#### Переваги:

- сильна фіксація, максимальний об'єм;
- забезпечує чіткість текстури кучерявого і хімічно завитого волосся;
- надає волоссю додаткового блиску;

**Спосіб застосування:** збовтати флакон перед використанням. Руками нанести мус на вологе волосся по всій довжині. Дати висохнути на відкритому повітрі або зробити укладання за допомогою дифузора.

300 мл

МЕНЮ



## S30 TEXTURIZER GUM

### Текстурна паста

Має матовий ефект і середню фіксацію. Створює об'єм, текстурує волосся.

#### Переваги:

- забезпечує максимальний об'єм і гнучку фіксацію;
- надає волоссю матового вигляду;
- не склеює і не обтяжує волосся;

**Спосіб застосування:** розтерти у долонях, нанести на сухе волосся і зробити укладання.

100 мл



## S35 EXTREME GUM

### Моделююча паста сильної фіксації

Моделююча паста з матовим ефектом забезпечує еластичну текстуру і стійку фіксацію.

#### Переваги:

- забезпечує об'єм і чудову фіксацію;
- надає волоссю матового вигляду;
- дозволяє часто змінювати стиль зачіски;
- не склеює і не обтяжує волосся;

**Спосіб застосування:** розтерти у долонях, нанести на сухе волосся і зробити укладання.

100 мл

**МЕНЮ**



## S33 RINGS DEFINER

### Крем для локонів

Забезпечує м'яку і гнучку фіксацію. Зволожує локони, надає їм блиску, усуває кучерявість, має ефект пам'яті.

#### Переваги:

- має еластичну фіксацію;
- надає чіткості кучерям і локонам, має довготривалий ефект;
- надає блиску, зволожує волосся;
- на тривалий час усуває кучерявість волосся;

**Спосіб застосування:** нанести на вологе волосся, дати висохнути на відкритому повітрі або зробити укладання за допомогою дифузора.

150 мл



## S50 SEA JELLY SPRAY

### Спрей для укладання

Спрей середньої фіксації з матуючим ефектом. Надає об'єму, створює структуру, рекомендується для укладання у стилі "beach style".

#### Переваги:

- не пересушує волосся, не склеює його;
- не боїться вологи;
- надає волоссю об'єму;

**Спосіб застосування:** розпилити на долоні, пальцями нанести на сухе волосся і зробити укладання. Дати висохнути на відкритому повітрі або зробити укладання за допомогою фена.

150 мл

МЕНЮ



Erayba/

THINK HAIR. THINK BEAUTY.