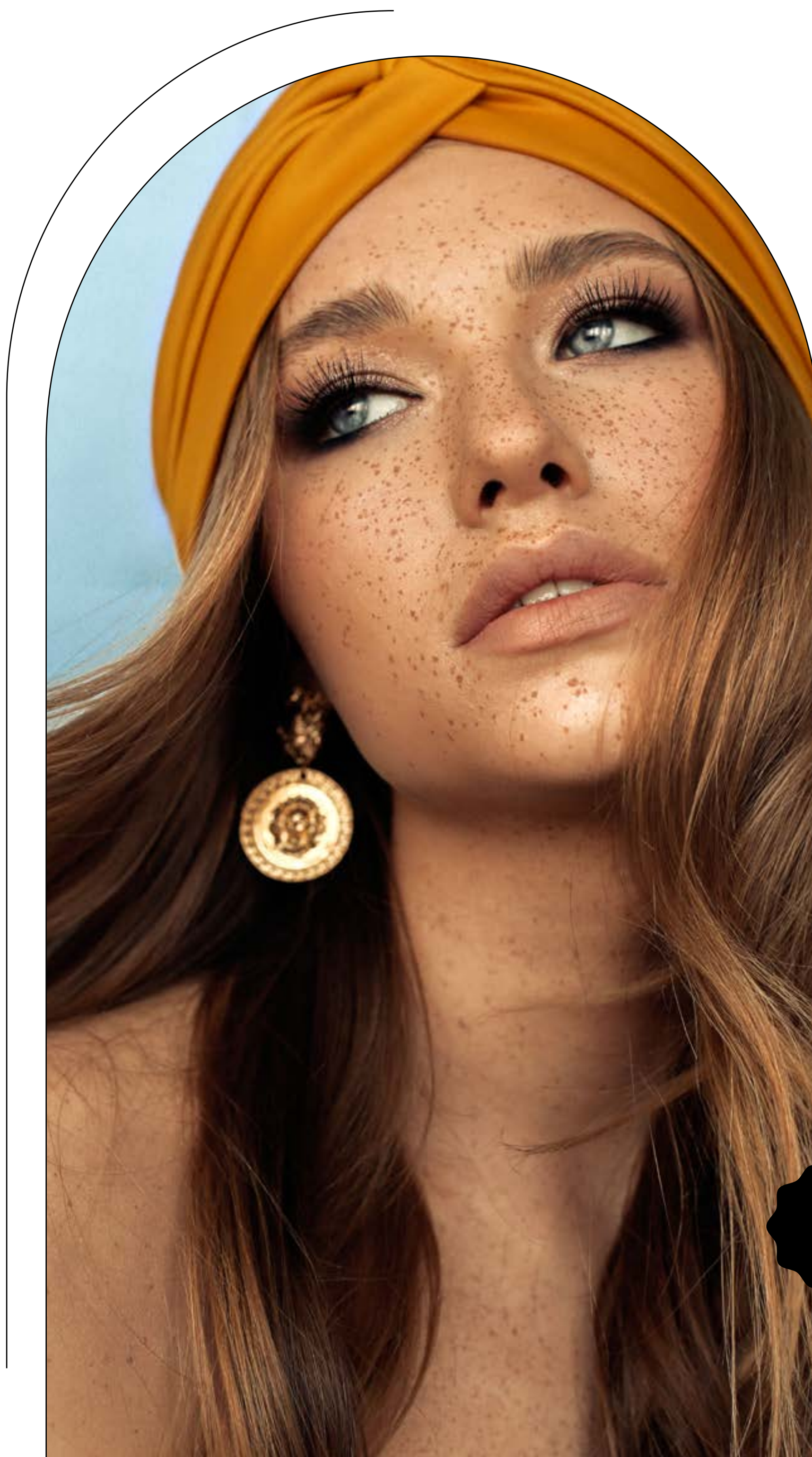


**Chernomor**  
cosmetics



**COIFFANCE**  
professionnel

Електронний каталог

# COIFFANCE®

professionnel

Coiffance Professionnel об'єднав у собі всі традиційні і новаторські знання французьких майстрів, щоб виробити таку систему догляду за волоссям, яка допоможе зробити зачіски чарівними і чудовими. Більш ніж 40-річний досвід роботи в індустрії краси дозволили Coiffance Professionnel стати лідером серед професійних торгових марок не тільки у Франції, але і в інших країнах світу. Наші спеціалісти з великою обережністю і ретельністю розробляють рецептуру косметичних засобів на основі натуральних рослинних компонентів, фабрика не використовує в виробництві парабени, її сучасні технології дозволяють максимально дбайливо ставитися до оточуючого середовища.

Рекомендуємо і вам залучитися до прихильників цього бренду. Ексклюзивно в компанії  
CHERNOMOR COSMETICS.

# БАРВНИКИ

та супутні товари

# COLOR CARE LINE

Догляд за фарбованим волоссям

# NUTRI LINE

Серія для живлення сухого  
і пошкодженого волосся

# VOLUME LINE

Серія для об'єму

# DAILY CARE LINE

Догляд за нормальним волоссям

# BLOND LINE

Догляд за знебарвленим,  
світлим або сивим волоссям

# BOOSTER

Серія проти випадіння  
та відновлення волосся

# STYLING LINE

Стайлінг

Натисни на продукт, що цікавить

# БАРВНИКИ

та супутні товари



## Фарбування і догляд

Фарбування і догляд за фарбованим волоссям. Бренд Coiffance це продукція з максимально великим вмістом натуральних компонентів у кожному складі продукту. Заснована на натуральних інгредієнтах, ексклюзивна формула барвника гарантує не тільки повний захист волосся під час процесу фарбування, але й відновлення і зволоження волосся. Розкішне здорове волосся, розкішний блиск, стійкість кольору.

МЕНЮ

# PAPILLON PERMANENT HAIR COLOR CREAM

Стійка крем-фарба для волосся  
(129 відтінків)



## Нові відтінки

new

Беж



Ультра-попелясті



### Переваги:

- Насичений стійкий колір (за рахунок рослинного комплексу) зі 100% покриттям сивого волосся.
- Мінімальний вміст аміаку (в розведеному стані 1,5% аміаку).
- Заснована на натуральних інгредієнтах ексклюзивна формула барвника гарантує не тільки повний захист волосся під час процесу фарбування, але й відновлення і зволоження волосся.
- Чудовий блиск і яскравість кольору.

### Містить:

- Олію аргани: інтенсивно живить і зволожує волосся, відновлює його структуру, робить волосся міцним, блискучим і шовковистим.
- Олію таману: відновлює волосся, зволожує і заспокоює шкіру голови.
- Комплекс екстрактів рослинного походження (бурштину, лободи, насіння соняшника): забезпечує інтенсивність і стійкість кольору, робить волосся м'яким і блискучим.

100 мл

**Пропорція змішування:** основна палітра 1+1,5, спецблонди 1+2.

Відтінки пастельного тонування P 1, P 12, P 14, P 16, P 31, P 312 застосовуються для стійкого тонування на раніше освітленому або знебарвленому волоссі при наявності бази 9,5 і вище. Розведення 1+1,5 з окиснювальною емульсією 2,85%. Час витримки від 10 до 30 хвилин, наноситься на вологе або сухе волосся. Для щільного тонування наноситься на сухе волосся, час витримки до 30 хвилин. Для прозорого (легкого) тонування наноситься на вологе волосся, час витримки від 10 до 30 хвилин (візуальний контроль).

Відтінки P - перманентні (стійкі), але з низьким вмістом аміаку. Відносяться до палітри Papillon.

МЕНЮ



## OXYDANTE CREME 10 VOL, 20 VOL , 30 VOL, 40 VOL

Окислювальна емульсія  
для стійкої перманентної крем-фарби  
для волосся 3 %, 6%, 9%, 12%

### Переваги:

- Оптимальний і точний результат при фарбуванні

### Містить:

- Яскраву бананову віддушку та активний пом'якшувальний комплекс.

**Спосіб застосування:** згідно з загальними правилами застосування окислювальних емульсій.

150 мл - 3%, 6%, 9%

1000 мл - 3 %, 6%, 9%, 12%



## COLOR CONCEPT CARE tone on tone permanent hair color without ammonia

Стійка напівперманентна  
крем-фарба для волосся без аміаку

### Переваги:

- На 88% складається з натуральних компонентів;
- Не містить аміак, резорцин, парабени;
- Чудовий результат при фарбуванні сивого волосся;
- М'яке фарбування волосся;
- Чудовий блиск і яскравість кольору;

### Містить:

- Олію камелії: відновлює волосся, робить його м'яким і здоровим.
- Олію макамідії: живить волосся, робить його м'якшим.
- Екстракт бамбуку: живить волосся, робить його м'якшим

**Пропорція змішування:** 1+1,5

100 мл

**МЕНЮ**



## COLOR CARE DEVELOPER WITH BAMBOO EXTRACT 6 VOL, 9 VOL, 15 VOL

Окислювальна емульсія для  
напівперманентної крем-фарби  
для волосся без аміаку 1,8%, 2,61%, 4,35%

### Переваги:

- Оптимальний і точний результат при фарбуванні

### Містить:

- Екстракт бамбуку: зміцнює волосся.
- Гліцерин: зволожує і кондиціонує волосся.
- Фосфорну кислоту: стабілізує окислювальну емульсію (підтримка складу протягом тривалого часу).

### Спосіб застосування:

Згідно з загальними правилами застосування окислювальних емульсій.

1000 мл

МЕНЮ



## COIFFANCE BEAUTY OILS

Рекомендується для догляду за волоссям та додавання в фарбу під час фарбування

### Переваги:

- Для догляду та краси волосся будь-якого типу
- Має приємний аромат
- Забезпечує інтенсивне насичення комплексом вітамінів та захист волосся від сонця.
- Має яскраво виражену антиоксидантну дію, омолоджуючи шкіру голови і структуру волосся.

### Містить:

- Насичені жири, поліненасичені та мононенасичені жирні кислоти, тому сприяє відновленню та покращеному живленню, відновлює баланс та обмін речовин, зволожує, регенерує та заспокоює чутливу шкіру, запобігає появі лупи та січених кінчиків.

### Спосіб застосування:

Coiffance Beauty Oil використовується з перманентною фарбою Couleur Rapillon та напівперманентною фарбою Color Concept Care. Його можна змішувати з іншими оліями краси. 10 крапель олії на 50 гр барвника (без окислювальної емульсії).

А також олію краси можна використовувати в домашньому догляді, додаючи в бальзам або маску - 3 краплі, змішуємо і наносимо на волосся.

**МЕНЮ**

# COIFFANCE BEAUTY OILS



## BEAUTY OIL VITALITE

Олія краси "Відновлення"

Сприяє відновленню та покращеному живленню

50 мл



## BEAUTY OIL NUTRITION

Олія краси "Живлення"

Забезпечує інтенсивне живлення та насичення волосся корисними мікроелементами

50 мл



## BEAUTY OIL BRILLIANCE

Олія краси "Сяйво"

Забезпечує інтенсивний догляд та здоровий блиск волосся

50 мл

**МЕНЮ**



## COLOR REFRESHER

Маска для підтримання кольору фарбованого волосся

Представляє 6 відтінків: навісен, мідний, каштановий, платиновий, червоний, сімбирський (руси).

### Переваги:

- Сприяє збереженню кольору фарбованого волосся
- Тримаску до двох тижнів після фарбування волосся

### Метод:

- Для каштанового відтінку волосся, робити маску 1 раз на тиждень
- Для мідного відтінку волосся робити маску 1 раз на тиждень
- Для решти відтінків робити маску 1 раз на місяць

### Спосіб застосування:

Нанести маску на чисте вологе волосся, масажувати протягом 2-5 хвилин. Змити водою з шампунем. Сушити природним чином.

250 мл

Код товару - 12111111111111111111  
Код товару - 12111111111111111111

МЕНЮ



## BLONDSHADES LIGHTENING OIL

Освітлювальна олія

### Переваги:

- Освітлююча здатність до 3 рівнів глибини тону;
- Забезпечує м'який ефект "Sunkiss" та "Babylights";
- Гелеподібна текстура;
- Рекомендується для натурально-світлого кольору волосся;
- Підходить для "Американського шампуню"

### Містить:

- Екстракт кіноа, який є антиоксидантом та має зміцнюючий ефект.

500 мл

new

### Спосіб застосування:

"Sunkiss": Рекомендується використовувати олію з окиснювальними емульсіями синього кольору (10, 20 або 30 vol). Пропорція змішування 1+2. Максимальний час витримки 30 хвилин. Після закінчення процедури знебарвлення рекомендується промити волосся водою і вимити шампунем Post deco Blondshadec shampoo.

"Американський шампунь": Рекомендується використовувати олію з окиснювальними емульсіями синього кольору (10, 20 або 30 vol) та шампунем Post Color. Пропорція змішування 1+1+1. Максимальний час витримки 30 хвилин.

МЕНЮ

## BLONDSHADES7LEVELSCLAY BLEACHINGPOWDER

Пудра для знебарвлення волосся з білою глиною



new

500г

Переваги:

- Забезпечує знебарвлення волосся до 7 рівнів;
- Ідеально підходить для відкритих технік;
- Еластична щільна текстура;
- Легко наноситься;
- Без запаху;
- Може використовуватися на натуральному волосся та фарбованому.
- Дозволяє створити плавні переходи та природні ефекти мелірування.

Містить:

- Каолінову глину: має чудові регенеруючі і антисиптичні властивості. Бореться з вільними радикалами, має обволікальні і абсорбуючі властивості.

**Спосіб застосування:** Рекомендується використовувати з окиснювальними емульсіями синього кольору (10, 20, 30 або 40 vol). Пропорція змішування 1+2. Максимальний час витримки 50 хвилин. Після закінчення процедури знебарвлення рекомендується промити волосся водою і вимити шампунем Postdeco Blondshades shampoo. Не варто додавати тепло для прискорення реакції продукту.

## BLONDSHADES9LEVELS BLUE BLEACHING POWDER

Пудра для знебарвлення волосся (блакитна)



new

500г

Переваги:

- Забезпечує знебарвлення волосся до 9 рівнів;
- Ідеально підходить для будь-яких технік на всіх типах волосся;
- Має антижовтий ефект;
- Непорошить;
- Швидко та ефективно;
- Економічна;

Містить:

- Сині пігменти, які запобігають появі небажаних жовтих відтінків.

**Спосіб застосування:** Рекомендується використовувати з окиснювальними емульсіями синього кольору (10, 20, 30 або 40 vol). Пропорція змішування 1+1,5; 1+2. Максимальний час витримки 45 хвилин. Після закінчення процедури знебарвлення рекомендується промити волосся водою і вимити шампунем Postdeco Blondshades shampoo. Не варто додавати тепло для прискорення реакції продукту.

МЕНЮ

## BLONDSHADES 10 LEVELS BLACK BLEACHING POWDER

Пудра для знебарвлення волосся  
з активованим вугіллям  
і гідролізованим кератином

### Переваги:

- Забезпечує знебарвлення волосся до 10 рівнів;
- Компактна пудра;
- Ідеально підходить для темного та волосся, яке важко піддається знебарвленню;
- Поєднує в собі швидкість та ефективність;
- Еластична та щільна текстура, легко наноситься;
- Приємний аромат;

### Містить:

- Активоване вугілля: абсорбує та видаляє забруднення з волосся та шкіри голови, а також залишки багаторазового використання агресивних хімічних продуктів.
- Гідролізований кератин: будучи складовою хімічної структури волосся, глибоко проникає в його кортекс, замінює втрачені молекули білка, збільшуючи діаметр волосся та відновлюючи його захисний бар'єр.



new

500 г

**Спосіб застосування:** Рекомендується використовувати з окиснювальними емульсіями синього кольору (10, 20, 30 або 40 vol). Пропорція змішування 1+2. Максимальний час витримки 45 хвилин. Після закінчення процедури знебарвлення рекомендується промити волосся водою і вимити шампунем Post deco Blondshades shampoo.

Не варто додавати тепло для прискорення реакції продукту.

МЕНЮ



## BLONDSHADES GRAY BLEACHING CREAM

Освітлюючий крем сірого кольору  
з активованим вугіллям

### Переваги:

- Забезпечує знебарвлення волосся до 9 рівнів ;
- Кремоподібна текстура;
- Не висихає;
- Приємний аромат;
- Ідеально підходить для повного освітлення волосся;
- Високий захист, має інтенсивну і пом'якшувальну дію, залишаючи волосся м'яким і шовковистим;

### Містить:

- Активоване вугілля та бісаболол, які допомагають видалити з волосся залишки хімічних розпадів продуктів, вивести токсини, відновити та заспокоїти шкіру голови.

300 г

**Спосіб застосування:** Рекомендується використовувати з окиснювальними емульсіями синього кольору (10, 20, 30 або 40 vol). Пропорція змішування 1+1,5. За допомогою пензлика рівномірно розподіліть продукт на сухому волоссі. Залежно від бажаного результату час витримки від 20 до 45 хвилин. Після закінчення процедури знебарвлення рекомендується промити волосся водою і вимити шампунем Post deco Blondshades shampoo. Не варто додавати тепло для прискорення реакції продукту.

МЕНЮ



## BLONDSHADES BLUE CREAM DEVELOPER

10 VOL, 20 VOL, 30 VOL, 40 VOL  
Окиснювальна емульсія  
3 %, 6%, 9%, 12%

### Переваги:

- Має високу гігроскопічність, підтримує ідеальний рівень вологості;
- Плівкоутворюючий ефект створює захисний бар'єр від дії агресивних для волосся хімічних елементів;
- Сині та фіолетові пігменти, що нейтралізують жовті відтінки;
- Персиково-абрикосовий аромат;

### Містить:

- В основу формули входить конденсат поліаміноцукру (PLEX).

1000 мл

**Спосіб застосування:** Згідно з загальними правилами застосування окиснювальних емульсій.



## BLONDSHADES POST DECO SHAMPOO

Шампунь для  
знебарвленого волосся

### Переваги:

- Зволожує та пом'якшує волосся;
- Надає блиску;
- Видаляє залишки лужних продуктів;
- Нормалізує рівень рН волосся та шкіри голови;

### Містить:

- Екстракт кіноа, який зміцнює волосся, діє як антиоксидант.

### Рекомендується:

Для застосування після процедури знебарвлення волосся.

1000 мл

**Спосіб застосування:** Нанести на вологе волосся і спінити. Ретельно промити водою.

**МЕНЮ**



## REFLEXBOND RESTRUCTURING SHAMPOO

Реструктуризуючий шампунь

**Переваги:**

- Зміцнює структуру волосся;
- Реструктурує та зволожує волосся;
- Відновлює силу і блиск;
- Робить волосся м'яким і легким;

**Містить:**

- Амінокислоти та провітамін B5

250 мл / 1000 мл

**Спосіб застосування:**

Нанести на вологе волосся і спінити. Ретельно промити водою.



## REFLEXBOND CLARIFYING SHAMPOO

Очищуючий (хілатний) шампунь

**Переваги:**

- Готує волосся до процедури Reflexbond;
- Усуває всі залишки косметичних продуктів і забруднення;
- Ретельно очищає і оптимізує результат;
- Тільки для професійного використання.

**Містить:**

Екстракт бамбуку: делікатно очищує волосся та шкіру голови, діє як антиоксидант.

1000 мл

**Спосіб застосування:**

Нанести на вологе волосся і спінити. Ретельно промити водою.

**МЕНЮ**



## REFLEXBOND PROTECTIVE FLUID

### Захисний флюїд (бустер)

#### Переваги:

- захищає, відновлює і зміцнює структуру волосся під час процедур;
- забезпечує захист від перегріву ;
- контролює стан волосся
- захищає волокна волосся, сприяє поліпшенню зволоження волосся і допомагає зберегти стійкість фарби протягом тривалого часу;
- надає блиск і м'якість;
- не зашкоджує якості процедур у салоні.

#### Містить:

- Реструктуризуючий комплекс амінокислот

5 мл / 300 мл

#### Спосіб застосування:

Змішайте відповідно до дозувань, зазначених нижче, в шейкері або неметалевій мисці. Відміряйте дозу окиснювача відповідно до рекомендацій в інструкції по застосуванню. Нанесіть суміш і залиште на звичайний час.

5 мл флюїда Reflexbond на 50 г крем-фарби

4-5 мл флюїда Reflexbond на 20 г відбілюючої пудри

5-6 мл флюїда Reflexbond на 40 г фарби S.B.

#### ХІМІЧНА ЗАВИВКА

30 мл флюїда Reflexbond на 90 мл теплої води. Для короткого волосся зменшити пропорції вдвічі. Одразу нанесіть суміш поверх фіксатора. Залиште на 15 хвилин, потім змийте.

*Також він додається до процедури глибокого відновлення (див. Інструкцію).*

**МЕНЮ**



## REFLEXBOTOX BOOSTER

Бустер з гіалуроновою кислотою

### Переваги:

- Рекомендується для сухого волосся, якому не вистачає вологи;
- Надає блиск і м'якість;
- Ексклюзивна формула з гіалуроновою кислотою;
- Тільки професійне використання.

### Містить:

- Гіалуронову кислоту

100 мл

### Спосіб застосування:

Змішати з маскою для волосся Reflexbond® (згідно з інструкцією). Індивідуальну суміш нанесіть пасмо за пасмом за допомогою пензлика. Дайте засобу добре проникнути у структуру волосся. Видаліть надлишки засобу і залиште на 20 хвилин при кімнатній температурі або під феном.

*Сухе волосся, позбавлене вологи: 5 мл бустеру Reflexbotox + 30 мл маски Reflexbond*

*Дуже сухе і чутливе волосся: 5 мл бустеру Reflexbotox + 5 мл бустеру Reflexkera + 30 мл маски Reflexbond®*

**МЕНЮ**



## REFLEXKERA BOOSTER

Бустер з кератином

### Переваги:

- Рекомендується для чутливого волосся, позбавленого еластичності;
- Глибоко відновлює волосся по всій довжині;
- Ексклюзивна формула з кератином;
- Тільки професійне використання.

### Містить:

- Кератин

100 мл

### Спосіб застосування:

Змішати з маскою для волосся Reflexbond® (згідно з інструкцією). Індивідуальну суміш нанесіть пасмо за пасмом за допомогою пензлика. Дайте засобу добре проникнути у структуру волосся. Видаліть надлишки засобу і залиште на 20 хвилин при кімнатній температурі або під феном.

*Чутливе волосся, якому бракує еластичності: 5 мл бустеру Reflexkera + 30 мл маски Reflexbond*

*Дуже сухе і чутливе волосся: 5 мл бустеру Reflexbotox + 5 мл бустеру Reflexkera + 30 мл маски Reflexbond*

**МЕНЮ**



## REFLEXBOND MASK

Реструктуризуюча маска

**Переваги:**

- Інтенсивно відновлює дуже сухе, пошкоджене та чутливе волосся;
- Забезпечує інтенсивне зволоження, повертаючи волоссю об'єм, м'якість і блиск;
- Підсилює дію захисного флюїда (бустера);
- Індивідуальний підхід з бустерами Reflexbond.

**Містить:**

- Амінокислоти;
- Провітамін B5;
- Арганова та кокосова олії.

200 мл / 500 мл

**Спосіб застосування:**

Нанесіть маску Reflexbond на волосся. Залиште на 10 хвилин, потім змийте. Також її додають в процедуру глибокого відновлення (див. інструкцію) вдома.

---



## REFLEXBOTOX MASK WITH HYALURONIC ACID

Маска з гіалуроновою кислотою

**Переваги:**

- Рекомендується для сухого волосся, якому не вистачає вологи;
- Надає волоссю відчуття шовковистості;
- Повертає м'якість і блиск.

**Містить:**

- Гіалуронову кислоту;
- Амінокислоти;
- Олію ши;
- Кокосову олію.

200 мл

**Спосіб застосування:**

Нанесіть маску Reflexbotox на вимите і ретельно висушене рушником волосся. Залиште на 5-10 хвилин, ретельно змийте, після чого приступайте до укладання.

**МЕНЮ**

## REFLEXKERA MASK WITH KERATIN

Маска з кератином



### Переваги:

- Рекомендується для сухого волосся, якому не вистачає вологи;
- Зміцнює волосся;
- Покриває захисним шаром волосся, якому не вистачає еластичності;
- Відновлює волосся глибоко в середині;
- Полегшує укладання.

### Містить:

- Кератин;
- Амінокислоти;
- Рижієву олію;
- Олію кемірі;
- Кокосову олію.

200 мл

### Спосіб застосування:

Нанесіть маску Reflexbotox на вимите і ретельно висушене рушником волосся. Залиште на 5-10 хвилин, ретельно змийте, після чого приступайте до укладання.

**МЕНЮ**

## ГЛИБОКОГО ВІДНОВЛЕННЯ

### Крок 1:

#### ОЧИЩУЮЧИЙ ШАМПУНЬ

Проведіть тест на пористість і тест на еластичність - для визначення потреб клієнта. Вимийте волосся очищуючим шампунем, щоб видалити всі залишки і підготувати волосся до процедури. При необхідності повторіть.

### Крок 2:

#### БУСТЕР + МАСКА

Приготуйте індивідуальну суміш відповідно до вказаних нижче дозувань і нанесіть пасмо за пасмом за допомогою пензлика. Дайте засобу добре проникнути у структуру волосся. Видаліть надлишки засобу і залиште на 20 хвилин при кімнатній температурі або під феном.

#### **Сухе волосся, позбавлене вологи:**

5 мл бустеру Reflexbotox + 30 мл маски Reflexbond®

#### **Чутливе волосся, якому бракує еластичності:**

5 мл бустеру Reflexkera + 30 мл маски Reflexbond®

#### **Дуже сухе і чутливе волосся:**

5 мл бустеру Reflexbotox + 5 мл бустеру Reflexkera + 30 мл маски Reflexbond®

### Крок 3:

#### ЗАХИСНИЙ ФЛЮЇД (БУСТЕР)

Ретельно промити волосся. У флаконі-аплікаторі розвести 15 мл захисного флюїда (бустера) Reflexbond® в 90 мл теплої води. Для короткого волосся зменшити пропорції вдвічі. Нанести суміш пасмо за пасмом на ретельно висушене рушником волосся, добре прочисуючі волосся гребінцем. Залишити на 5-10 хвилин, залежно від чутливості волосся.

### Крок 4:

#### МАСКА

Не змивайте Захисний флюїд (бустер). Нанесіть маску Reflexbond® пензликом, а потім обробіть пасмо за пасмом, щоб забезпечити проникнення суміші. Залиште на 10-20 хвилин, залежно від чутливості волосся, при кімнатній температурі або під феном. Ретельно промийте та зробіть зачіску.

# ІНСТРУКЦІЯ ДО ЗАСТОСУВАННЯ | REFLEXBOND

## КОНДИЦІОНУВАННЯ

### Крок 1:

#### РЕСТРУКТУРИЗУЮЧИЙ ШАМПУНЬ

Для підготовки волосся до процедури використовуйте реструктуризуючий шампунь. При необхідності повторіть. Ретельно змийте.

### Крок 2:

#### БУСТЕР + МАСКА

Приготуйте індивідуальну суміш відповідно до вказаних нижче дозувань і нанесіть пасмо за пасмом за допомогою пензлика. Дайте засобу добре проникнути у структуру волосся. Видаліть надлишки засобу і залиште на 20 хвилин при кімнатній температурі або під феном. Ретельно промийте та зробіть зачіску.

#### **Сухе волосся, позбавлене вологи:**

5 мл бустеру Reflexbotox + 30 мл маски Reflexbond®

#### **Чутливе волосся, якому бракує еластичності:**

5 мл бустеру Reflexkera + 30 мл маски Reflexbond®

#### **Дуже сухе і чутливе волосся:**

5 мл бустеру Reflexbotox + 5 мл бустеру Reflexkera + 30 мл маски Reflexbond®

## ВДОМА

### Крок 1:

#### РЕСТРУКТУРИЗУЮЧИЙ ШАМПУНЬ

Нанесіть на вологе волосся, помасажуйте і ретельно змийте.

### Крок 2:

#### МАСКА

Нанесіть на вимите і ретельно висушене рушником волосся. Залиште на 5-10 хвилин, ретельно змийте, після чого приступайте до укладання.

**Маска Reflexbond® - для дуже сухого і чутливого волосся**

**Маска Reflexbotox - для сухого волосся, якому бракує вологи**

**Маска Reflexkera - для чутливого волосся, якому бракує еластичності**

# МЕНЮ



## POST COLOR SHAMPOO

### Шампунь для знебарвленого волосся

Рекомендується для застосування після процедури знебарвлення волосся.

#### Переваги:

- Видаляє залишки лужних продуктів;
- Зволожує волосся;
- Забезпечує блиск волосся;

#### Містить:

- **Екстракт лободи:** забезпечує живлення волосся, надає йому блиску і шовковистості, захищає і відновлює волосся.
- **Олію насіння соняшника:** забезпечує захист від УФ-променів і вільних радикалів, які сприяють втраті кольору волосся.
- **Екстракт листя розмарину:** стимулює відновлення волосся.

200/1000 мл

**Спосіб застосування:** Нанести на вологе волосся і спінити. Ретельно промити водою. Після шампуню рекомендується нанести маску POST COLOR MASK



## POST COLOR MASK

### Маска для знебарвленого волосся

Рекомендується для застосування після процедури знебарвлення волосся.

#### Переваги:

- Видаляє залишки лужних продуктів;
- Зволожує волосся;
- Забезпечує блиск волосся;

#### Містить:

- **Олію насіння соняшника:** забезпечує захист від УФ-променів і вільних радикалів, які сприяють втраті кольору волосся.
- **Сафлорову олію:** забезпечує інтенсивне зволоження і живлення волосся, захист від УФ-променів і шкідливого впливу оточуючого середовища.
- **Екстракт лободи:** забезпечує живлення волосся, надає йому блиску і шовковистості, захищає і відновлює волосся.
- **Екстракт листя розмарину:** стимулює відновлення волосся.

500 мл

**Спосіб застосування:** Після шампуню Post deco нанести маску на вологе волосся від коренів до кінчиків. Виконати емульгацію, змити через 5 хвилин.

**МЕНЮ**



## SKIN PROTECTIVE CARE GEL

Гель для захисту  
контуру росту волосся

Рекомендується для застосування після процедури знебарвлення волосся.

**Переваги:**

- Запобігає фарбуванню контуру росту волосся;
- Перешкоджає подразненню шкіри голови;

**Містить:**

- Кукурудзяну олію: покращує кровообіг шкіри голови, живить фолікули.
- Екстракт листя розмарину: стимулює відновлення волосся.
- Олію лаванди: зволожує, живить шкіру голови і волосся.

100 мл

**Спосіб застосування:** До процедури фарбування волосся ватним тампоном нанести захисний гель по лінії росту волосся.



## COLOR REPRIEVE CARE

Захисний флюїд для шкіри голови

Додається безпосередньо до готової суміші окиснювальної емульсії і барвника до процедури нанесення.

**Переваги:**

- Забезпечує захист чутливої шкіри голови в процесі фарбування;
- Перешкоджає подразненню шкіри голови;

**Містить:**

- Гідролізний білок сої: забезпечує живлення, повертає волоссю природний блиск.
- Гліцерин: зволожує, кондиціонує волосся.

200 мл

**Рекомендована пропорція:** 5-7 мл флюїду на 60 мл готової суміші барвника з окиснювальною емульсією.

**МЕНЮ**



## PROFESSIONAL STAIN REMOVER

Засіб для видалення фарби зі шкіри голови

### Переваги:

- Видаляє плями від фарби зі шкіри голови, одягу та інших матеріалів;

### Містить:

- Гліцерин: зволожує шкіру голови.
- Гідрогенізовану рицинову олію ПЕГ-40: пом'якшує і зволожує шкіру голови.

200 мл

**Спосіб застосування:** Нанести невелику кількість засобу на чисту серветку або ватний тампон, видалити пляму.

**МЕНЮ**

2.11



## PEELING SHAMPOO

### Пілінг-шампунь

#### Переваги:

- Очищає, зволожує і заспокоює шкіру голови;
- Регулює роботу сальних залоз, усуває дискомфорт;
- Мікрогранули забезпечують глибоке очищення шкіри голови, видаляють відмерлі клітини;

#### Містить:

- Лимонну кислоту: сприяє звуженню пор, живить і зволожує шкіру голови, зміцнює волосся.
- Гліцерин: зволожує, кондиціонує волосся.
- Гідрогенізовану рицинову олію ПЕГ-40: пом'якшує і зволожує волосся, активізує його ріст.

250 мл / 1000 мл

**Спосіб застосування:** Масажними рухами нанести на вологе волосся і спінити. Ретельно промити водою. Рекомендується застосовувати 1-2 рази на місяць.

2.11



## ANTI-DANDRUFF SHAMPOO

### Шампунь проти лупи

#### Переваги:

- Делікатно очищає шкіру голови;
- Усуває лупу;
- Робить волосся здоровим, вирішує проблеми шкіри голови;

#### Містить:

- Гліцерил кокоат (продукт переробки кокосової олії): забезпечує додатковий блиск волосся.
- Піроктон оламін (сильний протибактеріальний і протигрибковий компонент): знижує надмірну активність клітин, що виробляють лусочки (лупу), знижує і запобігає лущенню шкіри голови.
- Екстракт гінкго-білоба: зміцнює волосся, покращує його структуру і активізує ріст волосся.
- Гліцерин: зволожує, кондиціонує волосся.

250 мл / 1000 мл

**Спосіб застосування:** Масажними рухами нанести на вологе волосся і спінити. Ретельно промити водою. Нанести шампунь повторно, змити через 2-3 хвилини. Рекомендований курс 3-4 тижні. Після закінчення курсу лікування рекомендується використовувати зволожуючий шампунь (за винятком випадків з жирною шкірою голови).

МЕНЮ

# СИСТЕМА ДОГЛЯДУ ЗА ВОЛОССЯМ

Компанія «Coiffance Professionnel» розробила систему догляду за волоссям, що складається з чотирьох етапів: відновлення, очищення, зміцнення, покращення структури волосся. Оригінальна система, кожен етап якої робить волосся ще красивішим. Продукти ТМ Coiffance для догляду за волоссям, що використовуються в салоні краси або вдома, унікальні і дозволяють досягти чудового результату.

## 1. ВІДНОВЛЕННЯ:

Активізація росту волосся, відновлення структури волосся.

## 2. ОЧИЩЕННЯ:

Дозволяє підготувати шкіру голови і волосся до наступної процедури.

## 3. ЗМІЦНЕННЯ:

Сприяє тривалому інтенсивному зволоженню волосся.

## 4. ПОКРАЩЕННЯ СТРУКТУРИ ВОЛОССЯ:

Щоденне використання засобів цієї групи завершує процедуру догляду за волоссям, результат – красиве і доглянуте волосся.

# COLOR CARE LINE

Догляд за фарбованим волоссям



Продукти цієї серії призначені для догляду за фарбованим волоссям. Вони фіксують фарбуючий пігмент усередині волосся, а також захищать від вимивання кольору.

МЕНЮ

## COLOR PROTECT SHAMPOO COLOR TREATED HAIR

Шампунь для захисту кольору  
фарбованого волосся

2.11



### Переваги:

- Зволожує волосся;
- Перешкоджає вимиванню кольору;
- Делікатно очищує волосся;
- Забезпечує яскравість і блиск фарбованого волосся;

### Містить:

- **Олію насіння соняшника:** забезпечує захист від УФ-променів і вільних радикалів, які сприяють втраті кольору волосся.
- **Лимонну кислоту:** сприяє звуженню пор, живить і зволожує шкіру голови, зміцнює волосся.
- **Екстракт лободи:** забезпечує живлення волосся, надає йому блиску і шовковистості, захищає і відновлює волосся.
- **Екстракт бурштину:** зміцнює волосся, зволожує і заспокоює шкіру голови.
- **Екстракт листя розмарину:** стимулює відновлення волосся.

250 мл / 1000 мл

**Спосіб застосування:** Масажними рухами нанести на вологе волосся і спінити. Ретельно промити водою.

**МЕНЮ**



## MOISTURIZING LEAVE IN SPRAY CONDITIONER COLOR TREATED HAIR

Двофазний зволожуючий спрей-  
кондиціонер для фарб. волосся

### Переваги:

- Забезпечує миттєве відновлення і зволоження фарбованого волосся;
- Полегшує розчісування;
- Робить волосся еластичним і блискучим;

### Містить:

**Олію насіння соняшника:** забезпечує захист від УФ-променів і вільних радикалів, які сприяють втраті кольору волосся.

**Пропіленгліколь:** забезпечує зволоження волосся, надає додаткового блиску.

**Екстракт лободи:** забезпечує живлення волосся, надає йому блиску і шовковистості, захищає і відновлює волосся.

**Екстракт бурштину:** зміцнює волосся, зволожує і заспокоює шкіру голови.

150 мл

**Спосіб застосування:** Нанести на злегка вологе або сухе волосся. Не змивати.

МЕНЮ

2.11



## INTENSE COLOR PROTECT SHAMPOO DRY HIGHLIGHTED OR COLOR TREATED HAIR

Шампунь для глибокого захисту кольору для сухого, знебарвленого або фарбованого волосся

### Переваги:

- Відновлює кутикулу;
- Забезпечує яскравість і блиск фарбованого волосся;
- Делікатно очищає і живить волосся;
- Перешкоджає вимиванню кольору;

### Містить:

**Олію насіння соняшника:** забезпечує захист від УФ-променів і вільних радикалів, які сприяють втраті кольору волосся.

**Екстракт лободи:** забезпечує живлення волосся, надає йому блиску і шовковистості, захищає і відновлює волосся.

**Екстракт бурштину:** зміцнює волосся, зволожує і заспокоює шкіру голови.

**Гліцерин:** зволожує і кондиціонує волосся.

250 мл / 1000 мл

**Спосіб застосування:** Масажними рухами нанести на вологе волосся і спінити. Ретельно промити водою.

МЕНЮ



## INTENSE NOURISHING MASK DRY HIGHLIGHTED OR COLOR TREATED HAIR

Інтенсивна живильна маска для  
сухого, знебарвленого або  
фарбованого волосся

### Переваги:

- Забезпечує інтенсивне живлення і глибоке відновлення волосся;
- Перешкоджає вимиванню кольору фарбованого волосся;
- Робить волосся блискучим і шовковистим;

### Містить:

**Олію насіння соняшника:** забезпечує захист від УФ-променів і вільних радикалів, які сприяють втраті кольору волосся.

**Олію манго:** зволожує волосся, забезпечує блиск, перешкоджає січненню кінчиків.

**Екстракт лободи:** забезпечує живлення волосся, надає йому блиску і шовковистості, захищає і відновлює волосся.

**Екстракт бурштину:** зміцнює волосся, зволожує і заспокоює шкіру голови.

200 мл / 500 мл

**Спосіб застосування:** Нанести на вологе висушене рушником волосся, змити через 5 хвилин. Для салонного використання: для отримання більш тривалого ефекту рекомендується нанести маску на волосся і залишити на 5 хвилин під кліматозоном або теплим рушником. Після закінчення часу ретельно промити волосся водою.

МЕНЮ

# NUTRI LINE

Серія для живлення сухого  
і пошкодженого волосся



Nutri Line це професійна лінія для комплексного догляду за нормальним і схильним до сухості волоссям. Має багатий корисними компонентами склад, волосся швидко набуває життєвої сили, тому що отримує всі необхідні для відновлення та догляду компоненти.

## МЕНЮ

## DAILY MOISTURIZING SHAMPOO NORMAL TO SLIGHTLY DRY HAIR

Зволожуючий шампунь для  
нормального і трохи сухого волосся

2.11



### Переваги:

- Забезпечує живлення і зволоження волосся;
- Ніжно очищає волосся;
- Надає волоссю життєвої сили і блиску;

### Містить:

**Пантенол (провітамін B5):** захищає від УФ-променів, високої температури та інших несприятливих впливів оточуючого середовища. Живить і зволожує волосся, зменшує випадіння волосся, запобігає появленню лупи, ущільнює структуру волосини.

**Протеїни кашеміру:** відновлюють і зміцнюють пошкоджені ділянки волосся, роблять волосся пружним.

**Міметичні кераміди:** забезпечують відновлення і зміцнення волосся, роблять волосся м'яким і блискучим, сприяють збільшенню об'єму волосся.

**Гліцерин:** зволожує і кондиціонує волосся.

**Полікватерній-11:** має антистатичний ефект.

250 мл / 1000 мл

**Спосіб застосування:** Масажними рухами нанести на вологе волосся і спінити. Ретельно промити водою.

МЕНЮ



3.11

## DAILY NOURISH AND MOISTURE LIGHTWEIGHT CONDITIONER NORMAL TO SLIGHTLY DRY HAIR

Легкий живильний і зволожуючий  
кондиціонер для нормального  
і трохи сухого волосся

### Переваги:

- Відновлює волосся;
- Забезпечує живлення і зволоження волосся;
- Робить волосся шовковистим і еластичним;

### Містить:

**Олію насіння соняшника:** забезпечує захист від УФ-променів і вільних радикалів, які сприяють втраті кольору волосся.

**Протеїни кашеміру:** відновлюють і зміцнюють пошкоджені ділянки волосся, роблять волосся пружним.

**Міметичні кераміди:** забезпечують відновлення і зміцнення волосся, роблять волосся м'яким і блискучим, сприяють збільшенню об'єму волосся.

**Кокосову олію:** живить і захищає волосся, робить його блискучим і здоровим.

200 мл / 1000 мл

**Спосіб застосування:** Нанести на чисте вологе волосся, змити через 2 хв.

**МЕНЮ**

3.11



## MOISTURIZING LEAVE IN SPRAY CONDITIONER NORMAL TO SLIGHTLY DRY HAIR

Двофазний зволожуючий  
спрей-кондиціонер для  
нормального і трохи сухого волосся

### Переваги:

- Забезпечує миттєве відн. і зволоження волосся;
- Полегшує розчісування;
- Робить волосся еластичним і блискучим;

### Містить:

**Олію солодкого мигдалю:** нормалізує роботу сальних залоз, сприяє росту волосся, надає волоссю додаткового блиску і еластичності.

**Пантенол (провітамін B5):** захищає від УФ-променів, високої темп. та інших несприятливих впливів оточуючого середовища. Живить і зволожує волосся, зменшує випадіння волосся, запобігає появленню лупи, ущільнює структуру волосини.

**Протеїни кашеміру:** відновл. і зміцнюють пошкодж. ділянки волосся, роблять його пружним.

**Гідрогенізовану рицинову олію ПЕГ-40:** пом'якшує і зволожує волосся, активізує ріст.

150 мл

**Спосіб застосування:** Нанести на трохи вологе або сухе волосся, не змивати.

МЕНЮ



## DAILY INTENSE MOISTURIZING SHAMPOO DRY AND DAMAGED HAIR

Зволожуючий шампунь для сухого  
і пошкодженого волосся

### Переваги:

- Забезпечує глибоке живлення і відновлення волосся;
- Зміцнює волосся;
- Надає додаткового блиску;

### Містить:

**Пантенол** (провітамін B5): захищає від УФ-променів, високої температури та інших несприятливих впливів оточуючого середовища. Живить і зволожує волосся, зменшує випадіння волосся, запобігає появленню лупи, ущільнює структуру волосини. Надає додаткового блиску.

**Протеїни (амінокислоти) шовку:** зміцнюють і захищають волосся, надають блиску, роблять волосся пружнішим.

**Олію бабасу:** зволожує і живить, зміцнює волосся, надає йому додаткового блиску.

**Полікватерній-11:** має антистатичний ефект.

250 мл / 1000 мл

**Спосіб застосування:** Масажними рухами нанести на вологе волосся і спінити. Ретельно промити водою.

**МЕНЮ**

2.11



## INTENSE PLUS NOURISHING MASK RESTORES SOFTNESS AND SHINE VERY DRY AND DAMAGED HAIR

Інтенсивна живильна маска  
для надання волоссю блиску  
для дуже сухого і пошк. волосся

### Переваги:

- Забезпечує глибоке відн. і живлення волосся;
- Надає додаткового блиску;
- Робить волосся еластичним і таким, що легко піддається укладанню;

### Містить:

**Олію бабасу:** зволожує і живить, зміцнює волосся, надає йому додаткового блиску.

**Протеїни (амінокислоти) шовку:** зміцнюють і захищають волосся, надають блиску, роблять волосся пружнішим.

**Цетеарилловий спирт:** зволожує і вирівнює волосся.

200 мл / 500 мл

**Спосіб застосування:** Нанести на вологе висушене рушником волосся, змити через 5 хвилин. Для салонного використання: для отримання більш тривалого ефекту рекомендується нанести маску на волосся і залишити на 5 хвилин під кліматозоном або теплим рушником. Після закінчення часу ретельно промити волосся водою.

МЕНЮ



## INSTANT REPAIR

### Миттєве відновлення

#### Переваги:

- Відновлення волосся;
- Запобігання ламкості;
- Запобігання посічених кінчиків;

#### Містить:

- **Рослинні біоміметичні кераміди:** відновлюють структуру волосся та усувають поверхневі пошкодження.
- **Олії кокоса, камелії та марули:** забезпечують живлення, зміцнюють та захищають волосся.
- **Екстракт соняшнику і сонцезахисний фільтр:** запобігають втраті кольору фарбованого волосся.
- **Квітковий аромат і кремова текстура:** незмивна формула, легка і приємна у використанні.

100 мл

**Спосіб застосування:** 1-2 дози нанесіть на вологе, вимите й підсушене рушником волосся. Рівномірно розподіліть по всій довжині та на кінчиках волосся, зробіть укладку.



## CRÈME DE BEAUTE

### Крем для краси вашого волосся

*На 97% складається з натуральних компонентів*

#### Переваги:

- Рекомендується для усіх типів волосся;
- Має приємний аромат ванілі;
- Дисциплінує волосся, надає йому блиск;
- Забезпечує миттєве зволоження;
- Робить волосся здоровим та красивим;
- Діє як антистатик;
- Вирівнює волосся, полегшує укладання;
- Не потребує змивання.

#### Містить:

- **Комплекс амінокислот:** зволожує, живить, пом'якшує волосся, надає йому блиск.
- **Олію бабасу:** зміцнює пошкоджене волосся, надає йому блиск.
- **Протеїни шовку:** дисциплінує та зміцнює волосся.

100 мл

**Спосіб застосування:** нанести 1-2 дози крему на сухе волосся після укладки або перед використанням праски для волосся. Рекомендується використовувати на кінчики та по всій довжині волосся.

**МЕНЮ**

4 



## ELIXIR FOR NUTRITION AND BRILLIANT SHINE ALL HAIR TYPES

Еліксир для живлення і надання  
волосся діамантового блиску  
для всіх типів волосся

### Переваги:

- Забезпечує живлення і захист волосся;
- Надає волосся додаткового блиску;
- Робить волосся еластичним і таким, що легко піддається укладанню;

### Містить:

**Олію бабасу:** зволожує і живить, зміцнює волосся, надає йому додаткового блиску.

**Протеїни (амінокислоти) шовку:** зміцнюють і захищають волосся, надають блиску, роблять волосся пружнішим.

50 мл

**Спосіб застосування:** Перед розчісуванням або укладанням волосся нанести 2-3 дози еліксиру на висушене рушником волосся від середини до кінчиків волосся. Не змивати.

**МЕНЮ**

# VOLUME LINE

Серія для об'єму



Volume Line - це професійний догляд, який допоможе надати локонам помітний об'єм і зробити їх візуально значно густішими. Ця серія підходить для частого застосування і день за днем надає вашому волоссю пишноту, підводячи їх у коренів.

МЕНЮ

2. 



## VOLUMIZING SHAMPOO

Шампунь для об'єму

### Переваги:

- Надає об'єму;
- Зволожує і відновлює волосся;
- Надає блиску і шовковистості;

### Містить:

**Гідролізований білок пшениці:** кондиціонує і відновлює волосся, надає йому природного блиску і шовковистості.

**Провітамін B5:** надає волоссю природного блиску і здорового вигляду, забезпечує об'єм. Зволожує волосся, запобігає його ламкості.

250 / 1000 мл

**Спосіб застосування:** Масажними рухами нанести на вологе волосся і спінити. Ретельно промити водою.

---

3. 



## VOLUMIZING SPRAY

Спрей для об'єму

### Переваги:

- Надає об'єму;
- Має антистатичний ефект;
- Кондиціонує волосся, полегшує розчісування;
- Надає блиску і шовковистості;

### Містить:

**Пропіленгліколь:** зволожує волосся, діє як антистатик, надає додаткового блиску.

**Гідролізований білок пшениці:** кондиціонує і відновлює волосся, надає йому природного блиску і шовковистості.

**Лимонну кислоту:** має стягуючі властивості, нормалізує рН-баланс шкіри голови.

150 мл

**Спосіб застосування:** Прядка за прядкою нанести на чисте вологе волосся, залишити на 2-10 хвилин. Після закінчення часу ретельно змити водою.

**МЕНЮ**

# DAILY CARE

Догляд за нормальним волоссям



Daily Care Line - це професійний догляд, який призначений для догляду за нормальним волоссям.

МЕНЮ

2.11

## DAILY SHAMPOO NORMAL HAIR AND SCALP

Шампунь для щоденного  
використання для нормального  
волосся і шкіри голови



### Переваги:

- Ніжно очищує волосся;
- Зволожує волосся, робить його еластичним і таким, що легко піддається укладанню;

### Містить:

Полікватерній-11: має антистатичний ефект.

Пантенол (прівітамін B5): захищає від УФ-променів, високої температури та інших несприятливих впливів оточуючого середовища. Живить і зволожує волосся, зменшує випадіння волосся, запобігає появленню лупи, ущільнює структуру волосини. Надає додаткового блиску.

Пропіленгліколь: забезпечує зволоження волосся, надає додаткового блиску.

Протеїни (амінокислоти) шовку: зміцнюють і захищають волосся, надають блиску, роблять волосся пружнішим.

Гідролізний кератин: забезпечує захист, відновлює і кондиціонує волосся. Зміцнює пошкоджене волосся. Робить волосся здоровішим і таким, що легко піддається укладанню.

Екстракт алое вера: забезпечує живлення, надає блиску, робить волосся м'яким на дотик.

250 / 1000 мл

**Спосіб застосування:** Масажними рухами нанести на вологе волосся і спінити. Ретельно промити водою.

**МЕНЮ**

3.11



## DELICATE CONDITIONER NORMAL HAIR

Легкий кондиціонер  
для нормального волосся

**Переваги:**

- Зволожує і відновлює волосся;
- Полегшує розчісування;
- Надає волоссю додаткового блиску;

**Містить:**

**Олію ши:** забезпечує глибоке живлення, надає волоссю додаткового блиску.

**Цетеариловий спирт:** зволожує і вирівнює волосся.

**Гідролізний кератин:** забезпечує захист, відновлює і кондиціонує волосся. Зміцнює пошкоджене волосся. Робить волосся здоровішим і таким, що легко піддається укладанню.

**Протеїни (амінокислоти) шовку:** зміцнюють і захищають волосся, надають блиску, роблять волосся пружнішим.

200 / 1000 мл

**Спосіб застосування:** Нанести на чисте вологе волосся, змити через 2 хв.

3.11



## MOISTURIZING LEAVE IN SPRAY CONDITIONER

Двофазний зволожуючий спреї-  
кондиціонер для всіх типів волосся

**Переваги:**

- Забезпечує миттєве зволоження і відновлення волосся;
- Полегшує розчісування;
- Робить волосся еластичним;

**Містить:**

**Протеїни кашеміру:** відновлюють і зміцнюють пошкоджені ділянки волосся, роблять волосся пружним.

**Лимонну кислоту:** живить і зволожує шкіру голови, зміцнює волосся.

**Диметикон:** забезпечує інтенсивне кондиціонування волосся, надає блиску і шовковистості.

150 мл

**Спосіб застосування:** Нанести на злегка вологе або сухе волосся, не змивати.

**МЕНЮ**

2.11



## BALANCING SHAMPOO CONTROLS OILY SCALP WHILE RESTORING MOISTURE TO THE HAIR

Шампунь для регуляції жирності  
шкіри голови і зволоження волосся

### Переваги:

- Ніжно очищає волосся і шкіру голови;
- Регулює роботу сальних залоз;
- Забезпечує живлення і зволоження по довжині волосся;

### Містить:

Гліцерин: зволожує і кондиціонує волосся.

Полікватерній-11: має антистатичний ефект.

Екстракт бамбуку: зміцнює волосся.

Лимонну кислоту: сприяє звуженню пор, усуваючи тим самим надмірне виділення жиру, живить і зволожує шкіру голови, зміцнює волосся. надає блиску, робить волосся м'яким на дотик.

250 / 1000 мл

**Спосіб застосування:** Масажними рухами нанести на вологе волосся і спінити. Ретельно промити водою. Після застосування цього шампуню не рекомендується використовувати маску. Краще нанести двофазний спрей-кондиціонер.

МЕНЮ

# BLOND

Догляд за знебарвленим,  
світлим або сивим волоссям



Серія Blonde – професійний засіб для регулярного догляду за знебарвленим, світлим або сивим волоссям. Ця серія має тонуючий ефект, який нейтралізує небажану жовтизну, надаючи благородного холодного відтінку. Освітлене або світле від природи волосся отримує додаткову еластичність і міцність, чудово переносять укладання і сяють здоров'ям.

## МЕНЮ

2. 



## BLONDE BRIGHTENING SHAMPOO BLONDE, HIGHLIGHTED AND GREY HAIR

Шампунь для знебарвленого, світлого або сивого волосся

### Переваги:

- Зволожує і відновлює волосся;
- Усуває небажаний жовтий відтінок;
- Надає волоссю природного блиску;

### Містить:

Амінокислоти пшениці: відновлюють пошкоджені ділянки волосся.

Фіолетові пігменти: нейтралізують небажані жовті відтінки.

Полікватерній-11: має антистатичний ефект.

250 / 1000 мл

**Спосіб застосування:** Масажними рухами нанести на вологе волосся і спінити. Змити через 2-3 хвилини. У разі потреби повторити процедуру.

3. 



## MOISTURIZING LEAVE IN SPRAY CONDITIONER BLONDE, HIGHLIGHTED AND GREY HAIR

Двофазний зволожуючий спреї-кондиціонер для знебарвленого, світлого і сивого волосся

### Переваги:

- Полегшує розчісування;
- Зволожує і відновлює волосся;
- Усуває небажаний жовтий відтінок;
- Надає волоссю блиску;

### Містить:

Амінокислоти пшениці: відновлюють пошкоджені ділянки волосся.

Фіолетові пігменти: нейтралізують небажані жовті відтінки.

150 мл

**Спосіб застосування:** Нанести на злегка вологе або сухе волосся, не змивати.

**МЕНЮ**

# BOOSTER

Серія для дії проти випадіння  
та відновлення волосся

new



Не містить силіконів та сульфатів

МЕНЮ



## SERUM BOOSTER

Сироватка для зміцнення і росту волосся

**Переваги:**

- Справжній концентрат сили та зростання;
- Відновлює життєву силу та блиск ламкого волосся;

**Містить:**

Його формула на 88% натурального походження зі стимулюючими активними інгредієнтами зміцнює шкіру голови, сприяючи зростанню здоровішого волосся.

50 мл

**Спосіб застосування:** Струсіть пляшку, щоб змішати дві фази. Перед використанням шампуню розподіліть 2-3 піпетки сироватки по всій шкірі голови. Злегка помасажуйте та залиште сироватку на 15-20 хвилин. Ретельно промити шампунем. Використовуйте 3 рази на тиждень.



## SOIN LAVANT BOOSTER SHAMPOO

Шампунь для зміцнення та росту волосся

**Переваги:**

- Не містить силіконів та сульфатів;
- Ідеально підходить для тонкого волосся, позбавленого густоти;
- Запобігає випадінню волосся відразу після миття;
- М'яко очищає;
- Волосся стає густішим і міцнішим;

**Містить:**

Формула на 88% натурального походження, стимулює зростання завдяки зміцнюючим рослинним активним інгредієнтам.

200 мл

**Спосіб застосування:** На вологе волосся нанесіть засіб, що очищає. Обережно помасажуйте шкіру голови для активації мікроциркуляції. Ретельно промийте. Використовувати від 1-3 разів на тиждень.

**МЕНЮ**



## MASQUE BOOSTER

Маска для зміцнення та росту волосся

### Переваги:

- Не містить сульфатів;
- Не обтяжує тонке і тендітне волосся;
- Забезпечує тривале зволоження;
- Зміцнює волосся, дарує блиск та гладкість;

### Містить:

Олію аргани: забезпечує інтенсивне живлення і відновлення волосся, робить волосся м'яким і блискучим.

Олію інка інчі: забезпечує регенеруючі та антиоксидантні властивості.

200 мл

**Спосіб застосування:** Нанесіть маску на вимите і ідеально підсушене рушником волосся. Залишіть на 5 хвилин. Ретельно промийте. Використовувати один чи двічі на тиждень.



## LOTION BOOSTER

Лосьйон для зміцнення та росту волосся

### Переваги:

- Не містить силіконів та сульфатів;
- Запобігає випадінню волосся;
- Надає високоефективну дію проти втрати густоти;
- Стимулює та захищає шкіру голови, зміцнює волокна та прискорює ріст;

### Містить:

Натуральні стимулюючі та антиоксидантні активні компоненти, що сприяють регенерації клітин та прискорює ріст здорового волосся.

100 мл

**Спосіб застосування:** Струсіть вміст флакона, розпорошіть від 10 до 15 натискань на шкіру голови. Злегка помасажуйте, щоб засіб проник у шкіру і дайте висохнути. Не змивати. Рекомендується щоденне використання протягом 2 місяців один раз на день, переважно вранці.

**МЕНЮ**

# STYLING LINE

Стайлінг



Вільний стиль і креативність. Створіть свій власний стиль, форму, текстуру та визначення, щоб відповідати вашому настрою та події. Різні текстури і сила утримання, все можливо. Надихніть свій улюблений образ за допомогою гелів, спреїв, восків і текстуруючих помад. Тобі вирішувати.

## МЕНЮ



## VOLUME SPRAY

Спрей для створення об'єму середньої фіксації

**Переваги:**

- Надовго забезпечує об'єм і фіксацію волосся;
- Створює текстуру, ущільнює волосся;
- Робить волосся блискучим і еластичним;
- Легко видаляється простим розчісуванням;

**Містить:**

Сополімер VP/VA: забезпечує стійку фіксацію, надає волоссю додаткового блиску.

Полікватерній-П: має антистатичний ефект.

Пантенол (провітамін B5): захищає від УФ-променів, високої температури та інших несприятливих впливів оточуючого середовища. Живить і зволожує волосся, зменшує випадіння волосся, запобігає появленню лупи, ущільнює структуру волосини. Надає додаткового блиску.

200 мл

**Спосіб застосування:** Для створення об'єму нанести спрей з відстані 20 см на вологе висушене рушником волосся, зробити укладання.



## VOLUME MOUSSE MEDIUM HOLD

Мус для створення об'єму середньої фіксації

**Переваги:**

- Надовго забезпечує об'єм і фіксацію волосся;
- Зволожує волосся, робить його еластичним;
- Легко видаляється простим розчісуванням;

**Містить:**

Пантенол (провітамін B5): захищає від УФ-променів, високої температури та інших несприятливих впливів оточуючого середовища. Живить і зволожує волосся, зменшує випадіння волосся, запобігає появленню лупи, ущільнює структуру волосини. Надає додаткового блиску.

Пропіленгліколь: забезпечує зволоження волосся, надає додаткового блиску.

300 мл

**Спосіб застосування:** Для створення довготривалого об'єму нанести мус на висушене рушником волосся, зробити укладання.

**МЕНЮ**



## SPRAY CURL

### Спрей для локонів

#### Переваги:

- Забезпечує створення еластичних локонів;
- Зволожує волосся, надає йому додаткового блиску;
- Рекомендується для укладання з застосуванням дифузору;

#### Містить:

**Гідролізний екстракт гібіскусу:** зміцнює волосся, надає йому здорового вигляду і блиску.

**Олію бабасу:** зволожує і живить, зміцнює волосся, надає йому додаткового блиску.

**Пантенол (провітамін B5):** захищає від УФ-променів, високої температури та інших несприятливих впливів оточуючого середовища. Живить і зволожує волосся, надає йому додаткового блиску.

200 мл

**Спосіб застосування:** Нанести спрей на вологе висушене рушником волосся, зробити укладання.



## GELEE CURL

### CURL DEFINING CREME

### Крем-гель для локонів

#### Переваги:

- Забезпечує створення еластичних і шовковистих локонів;
- Зволожує волосся;
- Завдяки легкій структурі не обтяжує волосся;

#### Містить:

**Гліцерин:** зволожує, кондиціонує волосся.

**Пантенол (провітамін B5):** захищає від УФ-променів, високої температури та інших несприятливих впливів оточуючого середовища. Живить і зволожує волосся, надає йому додаткового блиску.

**Диметикон:** забезпечує інтенсивне кондиціонування волосся, надає блиску і шовковистості.

*Рекомендується для укладань з використанням дифузору.*

140 мл

**Спосіб застосування:** Нанести крем-гель руками на сухе або вологе волосся для створення необхідної Вам форми волосся.

**МЕНЮ**



## SMOOTHING SPRAY

### Сироватка для волосся

#### Переваги:

- Миттєво розплутує, вирівнює волосся (має антистатичний ефект);
- Надає волоссю додаткового блиску і шовковистості;
- Має термозахист 180-220 С;
- Захищає від вологої погоди;

#### Містить:

Циклопентаксилоксан (леткий силікон): полегшує процес випрямлення волосся. Надає волоссю блиску і шовковистості, забезпечує стійкість до вологої погоди.

50 мл

**Спосіб застосування:** Для надання волоссю блиску і полегшення укладання волосся рекомендується нанести 1-2 дози сироватки на вологе або сухе волосся по всій довжині. Зробити укладання.



## SPRAY LISSANT THERMAL STYLING SPRAY

### Спрей-термозахист

#### Переваги:

- Закриває лусочки;
- Полегшує розчісування;
- Забезпечує необхідне зволоження, надає волоссю блиску;
- Захищає від вологої погоди;
- Має термозахист 220°C;

#### Містить:

Сополімер VP/VA: забезпечує стійку фіксацію, надає волоссю додаткового блиску.

Гідролізний білок пшениці: кондиціонує і відновлює волосся, надає йому природного блиску і шовковистості.

Лимонну кислоту: сприяє звуженню пор, живить і зволожує шкіру голови, зміцнює волосся.

200 мл

**Спосіб застосування:** Нанести на сухе волосся перед використанням утюжку або на вологе волосся перед укладанням феном.

**МЕНЮ**



## SPRAY FORT STRONG FIXING SPRAY

Спрей для укладання волосся  
сильної фіксації

**Переваги:**

- Забезпечує тривалу і сильну фіксацію волосся;
- Легко видаляється простим розчісуванням;
- Захищає від вологої погоди;

*Рекомендується для створення структурованих  
і складних укладань.*

**200 мл**

**Спосіб застосування:** Нанести на сухе волосся, зробити укладання.

---



## CREME PASTE MATTE FINISH

Паста з матуючим ефектом

**Переваги:**

- Дозволяє змінювати зачіску протягом дня;
- Має середню фіксацію;
- Робить волосся шовковистим і м'яким на дотик;

**Містить:**

**Каолін:** має чудову регенеруючу і антисептичну властивість. Бореться з вільними радикалами, має обволікальні властивості.

**Рідкий вазелін:** створює захисну плівку на волоссі, забезпечуючи стійкість до вологої погоди.

**75 мл**

**Спосіб застосування:** Нанести руками на сухе волосся для створення необхідної Вам форми волосся.

**МЕНЮ**

## STYLING WAX

### Віск для укладання



#### Переваги:

- Забезпечує натуральний вигляд укладання;
- Не склеює волосся;
- Робить волосся шовковистим на дотик;

#### Містить:

Рідкий вазелін: створює захисну плівку на волоссі, забезпечуючи стійкість до вологої погоди.

75 мл

**Спосіб застосування:** Нанести руками на сухе або вологе волосся для створення необхідної Вам форми волосся.



## LAQUE FORTE

### SUPER HOLD FINISHING HAIRSPRAY

### Лак для волосся надсильної фіксації

#### Переваги:

- Забезпечує гнучку і тривалу фіксацію волосся;
- Зберігає природний об'єм волосся, не обтяжуючи його;
- Надає волоссю чудового блиску, зволожує волосся;
- Легко видаляється простим розчісуванням;

#### Містить:

**Акриловий сополімер:** забезпечує захист і стійкість до вологої погоди, тривалу фіксацію.

**Пантенол (провітамін B5):** захищає від УФ-променів, високої температури та інших несприятливих впливів оточуючого середовища. Живить і зволожує волосся, надає йому додаткового блиску.

**Пропіленгліколь:** забезпечує зволоження волосся, надає додаткового блиску.

500 мл

**Спосіб застосування:** Розпилити на сухе волосся з відстані в 30 см.

**МЕНЮ**



## SHINE SPRAY

### Блиск для волосся

#### Переваги:

- Надає волоссю додаткового блиску;
- Не обтяжує волосся;
- Зволожує і захищає волосся;

#### Містить:

Пропіленгліколь: забезпечує зволоження волосся, надає додаткового блиску.

Диметикон: забезпечує інтенсивне кондиціонування волосся, надає блиску і шовковистості.

150 мл

**Спосіб застосування:** Для надання волоссю блиску рекомендується нанести на готову зачіску.

МЕНЮ



«Я прагну створити ідеальні професійні засоби догляду за волоссям, які поєднують традиційний підхід і інновації, досвід і креативність, для досягнення високого результату, як у салоні, так і в домашніх умовах. Я хочу, щоб вони стали справжнім джерелом натхнення для стилістів, допомагаючи розкрити потенціал і красу волосся кожного клієнта.»

**Ерік Фамшон (Eric Famechon)**  
Генеральний директор ТМ Coiffance Professionnel

**МЕНЮ**