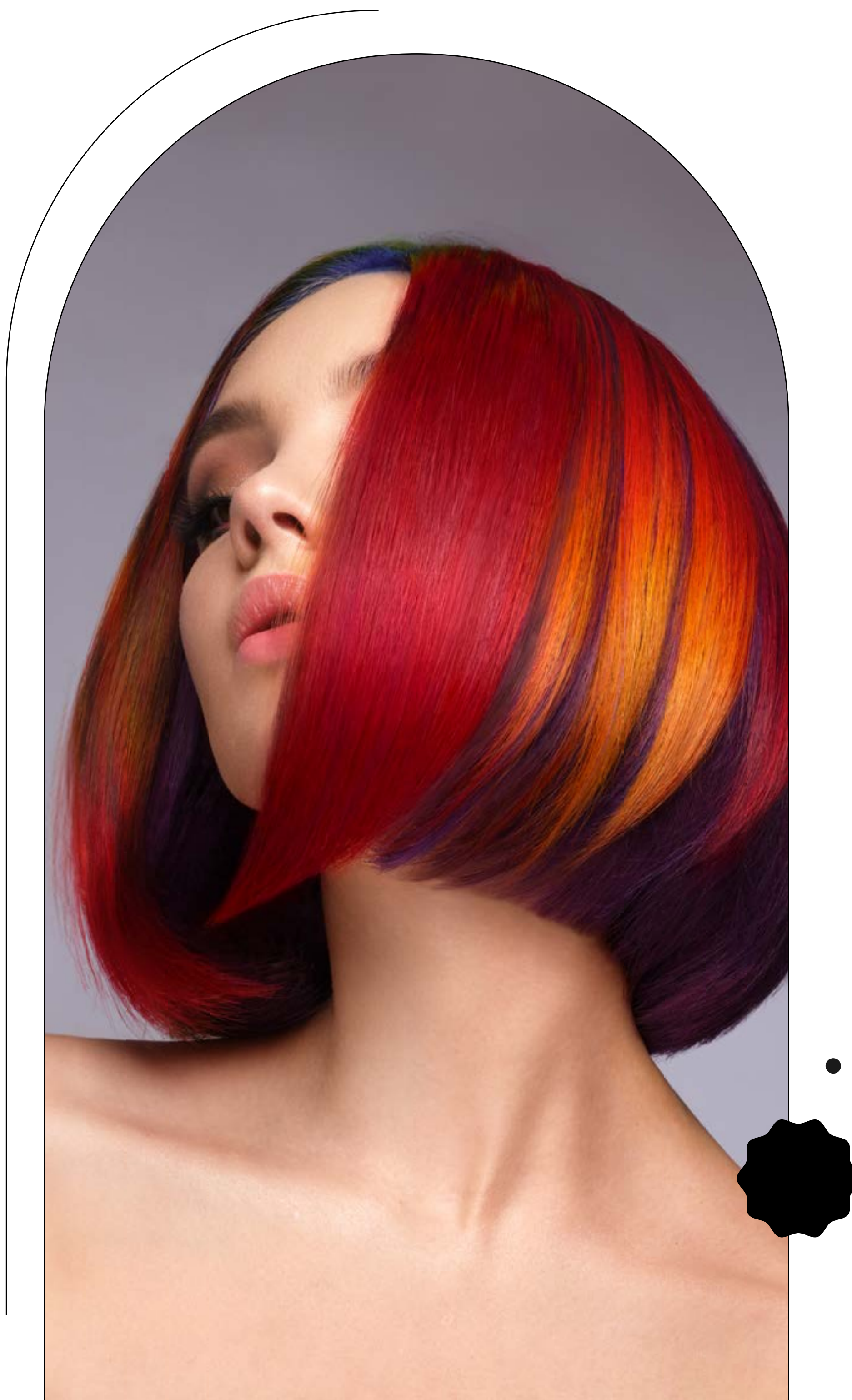


Chernomor
cosmetics



ARTISTO ELEEA
PROFESSIONAL

Электронный каталог



Компанія SOLVEX була заснована в Болгарії та з 1995 року працює на косметичному ринку Європи. Продукція експортується до 55 країн світу. Політика компанії спрямована на створення високоякісних продуктів на основі нових наукових досягнень. Це стало можливим завдяки безперервній технологічній модернізації, використанню високоякісної сировини та висококваліфікованих фахівців. Бренд спеціально розроблений з використанням традиційних рецептур, натуральних компонентів та технологій виробництва найбільших лабораторій Франції, Німеччини та Швейцарії. Ця продукція задовільнить навіть клієнтів із найвищими вимогами та смаками.

Рекомендуємо і вам залучитися до прихильників цього бренду. Ексклюзивно в компанії
CHERNOMOR COSMETICS.

COLOR

Барвники та супутні товари

BLOND

Знебарвлюючі продукти

SALON

Технічні продукти

BALANCE & CONTROL

Профілактика та лікування

HYDRA INTENSE

Зволоження і живлення сухого волосся

COLOR SAVE

Догляд за фарбованим волоссям

BLOND COLLECTION

Тонуючі засоби для волосся

KERATIN

Інтенсивний догляд за волоссям

STYLING

Стайлінг

Натисни на продукт, що цікавить

ПРОЦЕДУРА HYDRA INTENSE

Догляд та інтенсивне зволоження волосся

ПРОЦЕДУРА ПРОТЕЗУВАННЯ ВОЛОССЯ

Глибоке кератинове відновлення

ПРОЦЕДУРА РЕКОНСТРУКЦІЇ ВОЛОССЯ ПЕРЕД ФАРБУВАННЯМ

Для дуже пористого і пошкодженого волосся

Натисни на процедуру, що цікавить

COLOR

Барвники та супутні товари

ARTISTO COLOR

Стійка перманентна крем-фарба

(112 відтінків та 10 коректорів)



Переваги:

- максимальне покриття сивини і яскравість кольору;
- чудовий догляд за волоссям;
- надає блиск;
- максимальна насиченість і захист кольору.

Містить:

- олеїнову кислоту, лінолеву та ліноленову кислоту.

100 мл

Пропорція змішування: основна палітра: 1:1 + 6-12 мл флюїду для блискучого і стійкого кольору волосся;
спецблонди: 1:2 + 8-14 мл флюїду для блискучого і стійкого кольору волосся.

Час витримки: сивина 45-50 хвилин, спецблонд 50 - 60 хв.

ARTISTO TONER

Стійка напівперманентна фарба без аміаку

(14 тонерів)



Переваги:

- не містить аміак;
- збалансоване тонування;
- надає чудового блиску;
- захищає структуру волосся.

Містить:

- олеїнову кислоту, пропілен гліколь, цетримоніум хлорид, полікватерніум-22, оливкову олію, кунжутну олію.

Пропорція змішування: тонування: 1:2 + 8-14 мл флюїду для блискучого і стійкого кольору волосся

100 мл

МЕНЮ

ARTISTO COLOR

Крем-фарба для брів та вій
(5 відтінків)



1.0 чорний
4.01 графіт
5.7 коричневий
6.74 коричнево-мідний
7.7 світло-коричневий

Переваги:

- стійке та інтенсивне фарбування;
- глибокий, насичений колір.

Містить:

- олеїнову кислоту, пропілен гліколь.

Пропорція змішування: 1:1.5 – 1 частина барвника на 1.5 частини активатора 1.5%. Для зручності змішування рекомендуємо на 1 см барвника – 10-12 крапель активатора.

Час витримки: від 15 до 25 хвилин, зафарбовування сивого волосся не менше 20-25 хвилин.

25 + 40 мл

DEVELOPER

5 VOL, 10 VOL, 20 VOL, 30VOL, 40 VOL

Окиснювальна емульсія
1,5%, 3%, 6%, 9%, 12 %



Переваги:

- оптимальний та точний результат при фарбуванні.

Містить:

- перекись водню

Спосіб застосування: згідно з загальними правилами застосування окиснювальних емульсій.

100/1000/4000 мл

МЕНЮ

BLOND

Знебарвлюючі продукти



ARTISTO BLOND

Пудра освітлююча

Переваги:

- інтенсивна формула знебарвлює до 7 рівнів;
- не порошить;
- легко змішується, має м'яку та еластичну консистенцію, без утворення грудок.

Містить:

- формулу збагачену пшеничними протеїнами, робить процедуру знебарвлення максимально делікатною.

Пропорція змішування: Перед знебарвленням обробіть волосся спреєм для захисту волосся перед фарбуванням. 1 частина пудри + 2 частини окиснювальної емульсії (1,5%, 3%, 6%, 9%). Максимальний час витримки: 45-50 хвилин.

250 г



DECOLORANT SYSTEM

Двокомпонентна система для видалення кольору стійко фарбованого волосся

Переваги:

- м'яка, щадна формула, яка дозволяє повністю або частково видалити фарбу, не торкаючись природнього пігменту волосся.

Містить:

- редуктор - полікватерніум-10,
- активатор - цетримоніум хлорид.

60 + 60 мл

Спосіб застосування: перед використанням добре струсіть флакони. Змішайте в рівних пропорціях редуктор та активатор в неметалевому посуді. Нанесіть суміш на сухе волосся рівномірно, розподіліть по всій довжині. Суміш слід нанести відразу після приготування, оскільки її активність зберігається протягом 30 хвилин. Час витримки складу на волоссі становить 20 хвилин. При використанні тепла час можна скоротити до 15 хвилин.

Увага! Не перевищуйте час витримки, що рекомендується! Після закінчення часу слід візуально оцінити колір волосся та його рівномірність.

1. Якщо візуальний контроль вас не влаштував, зніміть попередній склад сухим рушником і нанесіть свіжоприготовлений склад.
2. Якщо візуальний контроль вас влаштував – ретельно вимийте волосся шампунем для глибокого очищення без масажу шкіри голови.
3. Наступне фарбування рекомендується виконувати не раніше, ніж за 48 годин.

МЕНЮ

SALON

Технічні продукти



LOTION STAINS OUT **pH 6,5-8**

Лосьйон для видалення фарби зі шкіри голови після фарбування волосся

Переваги:

- ефективно видаляє залишки барвника зі шкіри голови.

Містить:

- Безсульфатні ПАР

150 мл

Спосіб застосування: Використовувати до миття голови. Засіб нанести на ватний диск і делікатно обробити суху шкіру голови.



SPRAY PRE-COLOR **pH 4-6**

Спрей для захисту волосся перед фарбуванням

Переваги:

- готує структуру волосся до фарбування та інших хімічних впливів;
- захищає найбільш ушкоджені ділянки волосся;
- сприяє проникненню пігментів, рівномірному покриттю і стійкості фарбування волосся.

Містить:

- пропіленгліколь, цетримоніум хлорид, екстракти білого винограду і ромашки.

250 мл

Спосіб застосування: рекомендується застосовувати перед фарбуванням, освітленням, знебарвленням або хімічною завивкою. Розпорошити на сухе волосся, відступаючи 20 см від полотна волосся, прочесати для рівномірного розподілення. Почати фарбувати. Не використовувати як самостійний кондиціонуючий продукт.

МЕНЮ



GEL PROTECTOR **pH 3.5-5**

Гель-протектор для чутливої шкіри до та під час фарбування

Переваги:

- створює захисний шар, який перешкоджає контакту барвника зі шкірою голови, захищаючи її при фарбуванні;
- рекомендується обробляти лінію росту волосся для запобігання фарбуванню шкіри;
- допомагає відновити захисні властивості епідермісу;
- має заспокійливу дію, створюючи відчуття комфорту;
- живить і зволожує шкіру голови.

Містить:

- олію авокадо, мигдальну олію.

100 мл

Спосіб застосування: застосуйте необхідну кількість гелю, використовуючи аплікатор, і нанесіть на чутливі ділянки шкіри голови. Гель можна ввести у суміш, що фарбує, перед застосуванням, у кількості від 3-5% від суміші. Підходить для використання до і під час фарбування.



FLUID SHINE & LONG LASTING COLOR **pH 3.8-6**

Флюїд для блискучого та стійкого кольору волосся

Є обов'язковим компонентом, який додається в перманентний барвник перед фарбуванням.

Переваги:

- дозволяє збагатити структуру волосся активними компонентами;
- захищає волосся під час фарбування;
- посилює активність та стабільність барвних пігментів у структурі волосся;
- заспокійливо діє на чутливу шкіру голови.

Містить:

- олію авокадо, циклопентасилоксан, мигдальну олію, олію аргани

98 мл / 3 г

Спосіб застосування: додати на 100 мл барвника 6-12мл флюїду в залежності від пористості волосся. Флюїд можна використовувати аплікаційно на тих ділянках, де виявилася підвищена чутливість, при цьому на коректність відтінку не впливає. У малій кількості можна додавати в продукти для догляду (маски і кондиціонери) для посилення їх дії.

МЕНЮ



BI-PHASE LEAVE IN SPRAY CONDITIONER pH 2,5-4,5

Двофазний відновлюючий спрей-кондиціонер для сухого і фарбованого волосся

Переваги:

- інтенсивно живить, повертає життєву силу;
- утворює захисну плівку;
- робить волосся сильним, еластичним, надає блиску;
- полегшує розчісування;
- має антистатичну дію.

Містить:

- олію аргани, екстракт бамбука, феніл триметикон, ПЕГ-12 диметикон, цетримоніум хлорид.

300 мл

Спосіб застосування: перед застосуванням необхідно змішати дві фази. Розпорошується на вологе волосся з відстані не менш 20 см. Після чого необхідно розчесати волосся для рівномірного розподілення продукту по волоссю. Зробити укладку.



FLUID pH 2,5-4,5

Відновлюючий флюїд для волосся з екстрактом насіння соняшника та олією аргани

Переваги:

- підходить для всіх типів волосся;
- робить волосся більш еластичним, здоровішим і захищеним;
- живить, відновлює і зміцнює волосся;
- надає блиску, м'якості і слухняності, поліпшує структуру сухого і виснаженого волосся;
- запобігає ламкості та посіченню кінчиків.

Містить:

- екстракт насіння соняшника, олію аргани, трояндову воду, цетримоніум хлорид, циклопентасилоксан, диметикон, пантенол, хлорид бегентримонію, ПЕГ/ППГ-20/6 диметикон, полікватеріум-10

300 мл

Спосіб застосування: нанести на чисте, вологе волосся. Прочесати для рівномірного розподілення продукту. Не змивати. Зробити укладку.

МЕНЮ



LIQUID SILK

pH 3.8-6

Рідкий шовк

Переваги:

- відновлює, живить і тонізує волосся;
- перешкоджає надмірній сухості та ламкості;
- оздоровлює волосся після фарбування, хімічних та теплообробок;
- волосся стає м'яким, еластичним та набуває здорового сяйва.

Містить:

- циклопентасилоксан, диметикон.

98 мл

Спосіб застосування: невелику кількість засобу нанести на кінчики волосся. Не змивати



ACTIVE BOOSTER

pH 3.8-6

Бустер багатofункціональний концентрат

Якщо догляд, який у вас зараз, недостатньо активний для даної структури волосся, ви можете збагатити його шляхом додавання Концентрату, що посилює дію засобів для волосся.

Переваги:

- посилює дію засобів для волосся;
- живить, зволожує;
- відновлює і зміцнює волосся;
- надає природного блиску;
- тонізує сухе і хімічно оброблене волосся;
- утворює захисну плівку;
- захищає від агресивного впливу навколишнього середовища;
- підвищує силу волосся;
- повертає пружність волосся;
- захищає від вільних радикалів.

Містить:

- кератин, екстракт бамбука, вітамін E, полікватерніум-22, пшеничний протеїн.

120 мл

Спосіб застосування: додайте 5 мл продукту до 30 мл шампуню, бальзаму або маски (співвідношення 1:6). Не містить парфумерної композиції, тому що не є самостійним продуктом, а завжди працює в суміші з іншими засобами для догляду. Бустер прекрасно себе показав при додаванні в окиснювальні а також у знебарвлюючі препарати в аналогічній пропорції.

МЕНЮ



DEEP CLEANSING SHAMPOO

pH 6,8-7,2

Шампунь для глибокого очищення

Переваги:

- ретельно очищає шкірний покрив голови та волосся по всій довжині від сильних забруднень і залишків стайлінгових продуктів;
- рекомендується після знебарвлення, мелірування, перед хімічною завивкою і після застосування DECOLORANT SYSTEM;
- не ушкоджує структуру волоссяного стрижня;
- містить спеціальний комплекс мікроелементів, завдяки чому забезпечує кондиціювання;
- робить локони м'якими і гладенькими;
- підходить для всіх типів волосся.

300/1000 мл

Спосіб застосування: масажними рухами нанести на вологе волосся, змити через кілька хвилин. У разі необхідності повторити процедуру. Не використовуйте для частого миття волосся.



NEUTRALIZING SHAMPOO

pH 4.3-4.7

Шампунь-нейтралізатор після фарбування

Якщо догляд, який у вас зараз, недостатньо активний для даної структури волосся, ви можете збагатити його шляхом додавання Концентрату, що посилює дію засобів для волосся.

Переваги:

- делікатно очищає волосся;
- відновлює рН-баланс;
- закріплює стійкість та інтенсивність кольору;
- повертає гладкість, еластичність волосся.

1000 мл

Спосіб застосування: застосовується після фарбування. Масажними рухами нанести на вологе волосся, змити через кілька хвилин.

МЕНЮ



NEUTRALIZING CONDITIONER

pH 3,8-4,2

Бальзам-нейтралізатор
після фарбування

Переваги:

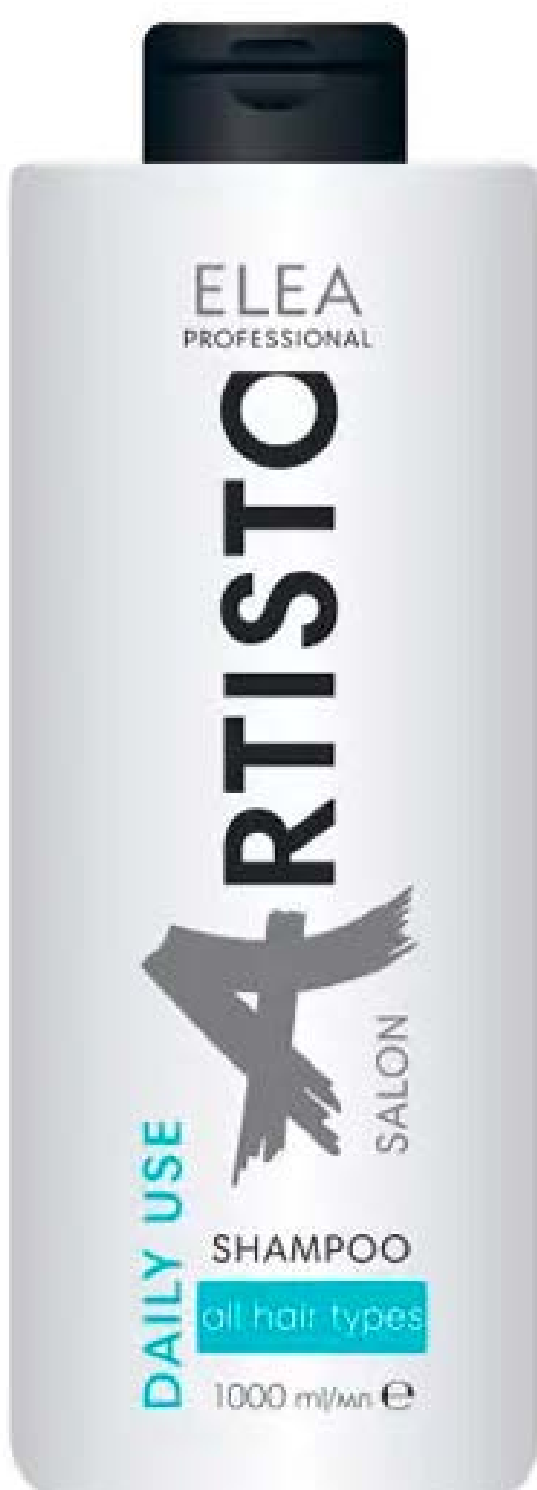
- відновлює рН-баланс;
- закріплює стійкість та інтенсивність кольору;

Містить:

- цетримоніум хлорид.

1000 мл

Спосіб застосування: використовується разом із шампунем-нейтралізатором після фарбування. Нанести на чисте висушене рушником вологе волосся, змити через декілька хвилин.



DAILY USE SHAMPOO

pH 5.3-5.7

Шампунь для
щоденного застосування

Переваги:

- делікатно очищає шкіру та волосся

Містить:

- пантенол, полікватерніум-22

1000 мл

Спосіб застосування: масажними рухами нанести на вологе волосся, змити через кілька хвилин. У разі необхідності повторити процедуру.

МЕНЮ



REPAIR MASK

pH 3,2-5,5

Відновлююча маска для фарбованого та сухого волосся

Переваги:

- надає волоссю міцність і життєвість;
- надає стійкість та інтенсивність кольору;
- забезпечує волоссю природний блиск і силу;
- зміцнює і відновлює сухе і пошкоджене волосся.

Містить:

- цетримоніум хлорид, D4, олію жожоба, вітамін E

490/1100 мл

Спосіб застосування: легкими масажними рухами нанести на чисте вологе волосся по всій довжині волосся, відступаючи від коріння декілька сантиметрів, змити через 5-10 хвилин.



KERATIN MASK

pH 3-5

Реструктуруюча маска для пошкодженого волосся

Переваги:

- забезпечує високий рівень догляду;
- відновлює природну структуру волосся;
- усуває пошкодження, викликані хімічними процедурами;
- збагачує і зміцнює волосся від коренів до кінчиків,
- робить його блискучим і легким.

Містить:

- цетримоніум хлорид, D4, фітокератин, Д-пантенол.

490/1100 мл

Спосіб застосування: легкими масажними рухами нанести на чисте вологе волосся по всій довжині волосся, відступаючи від коріння декілька сантиметрів, змити через 5-10 хвилин.

МЕНЮ

BALANCE & CONTROL

Профілактика та лікування

HAIR LOSS CONTROL



MULTIFUNCTIONAL SCALP SCRUB pH 6,5-8,5

Багатофункціональний пілінг для шкіри голови

Переваги:

- при проблемі випадіння волосся активізує капілярний кровообіг;
- регулює роботу сальних залоз;
- активно справляється з лупою.

Містить:

- гліцерин, пропіленгліколь, екстракт розмарину, екстракт красолі, екстракт лопуха, екстракт кропиви, ментол, піроктоноламін

200 мл

Спосіб застосування: наноситься на суху шкіру голови по проборах. Далі необхідно виконати масаж шкіри голови протягом 5-7 хвилин для рівномірного розподілення скрабу по поверхні голови, а також для активізації кровообігу. Далі змити шампунем, що підходить для цієї процедури. Рекомендується виконувати пілінг шкіри голови раз на три тижня.

HAIR LOSS CONTROL



GROWTH ENERGY SHAMPOO pH 5-7

Шампунь стимулюючий ріст волосся

Переваги:

- для догляду за шкірою голови і волоссям;
- відновлює гідроліпідний баланс шкіри голови;
- сприяє відновленню функцій волосяних фолікулів;
- виявляє загальнозміцнювальну дію, прискорює ріст;
- волосся стає живим і еластичним.

Містить:

- полікватерніум-10, кофеїн, екстракти розмарину, красолі та лопуха.

300 мл

Спосіб застосування: легкими масажними рухами нанести невелику кількість шампуню на волосся, змити водою через декілька хвилин.

МЕНЮ

HAIR LOSS CONTROL



LOTION FORTE

pH 5-7

Інтенсивний лосьйон стимулюючий ріст волосся

Переваги:

- діє як справжній каталізатор фази росту волосся;
- сприяє розвитку клітин цибулини волосся;
- стимулює мікроциркуляцію шкіри голови;
- відновлює гідроліпідний баланс шкіри голови;
- забезпечує тривалий захист від передчасного старіння і стресу, викликаного навколишнім середовищем;
- волосся стає густим і сильним;
- випадіння волосся зменшується, а маса волосся збільшується;
- забезпечує оптимальне проникнення активних компонентів без ефекту жирності волосся;
- має тонізуючу дію, сприяє росту волосся і робить його сильнішим, більш живим і блискучим.

Містить:

- креатин, карнітин, екстракти лопуха, розмарину і настурції, пантенол і коензім Q-10.

200 мл

Спосіб застосування: при випаданні волосся рекомендується використовувати лосьйон два рази на день, уранці і ввечері. Наноситься на суху шкіру голови по проборах. Виконати масаж шкіри голови протягом 5-7 хвилин для рівномірного розподілу лосьйону по поверхні голови, а також для активізації кровообігу. Не змивати! Рекомендується три курси по три тижні щоденного застосування. Між курсами перерва – тиждень, протягом якого обов'язково виконати пілінг шкіри голови.

МЕНЮ



ANTI-DANDRUFF

Шампунь проти лупи

pH 5-7

Переваги:

- заспокоює роздратування шкіри голови;
- дбайливо очищає;
- надає волоссю м'якості та блиску;
- зменшує формування лупи.

Містить:

- полікватерніум-22 і клімбазол

300 мл

Спосіб застосування: легкими масажними рухами нанести невелику кількість шампуню на волосся, змити водою через декілька хвилин.



SEBUM BALANCE

pH 4-6,5

Шампунь для жирного волосся

Переваги:

- підтримує гідроліпідний баланс шкіри голови;
- відновлює природний рівень pH;
- надає волоссю м'якості, еластичності та природнього блиску;
- ніжно змиває надлишки шкірного жиру і забруднення зі шкіри голови і волосся.

Містить:

- екстракти самосилу і кори дуба.

300 мл

Спосіб застосування: легкими масажними рухами нанести невелику кількість шампуню на волосся, змити водою через декілька хвилин.

МЕНЮ

BALANCING SHAMPOO

pH 4-6,5



Балансуючий шампунь для сухих кінчиків і жирних коренів волосся

Переваги:

- добре змиває надлишки шкірного жиру з коренів волосся;
- м'яко, неагресивно змиває забруднення із сухих кінчиків;
- збалансовує структуру волосся по всій довжині.

Містить:

- сечовину, гліцерин та кращі зволожувачі для шкіри голови та волосся.

300/1000 мл

Спосіб застосування: використання балануючого шампуню рекомендується разом з багатофункціональним пілінгом для шкіри голови раз на три тижні. Легкими масажними рухами нанести невелику кількість шампуню на волосся, змити водою через декілька хвилин.



VOLUME SHAMPOO

pH 4-6

Безсульфатний шампунь для об'єму волосся **SLS FREE**

Переваги:

- ніжно очищає;
- надає волосю густоти, еластичності та об'єму;
- зволожує і поліпшує якість волосся.

Містить:

- полікватерніум-44, пантенол, пропіленгліколь, гліцерин, полікватерніум-22.

200 мл

Спосіб застосування: легкими масажними рухами нанести невелику кількість шампуню на волосся, змити водою через декілька хвилин.

МЕНЮ



SHINE SHAMPOO

pH 5

Шампунь для блиску волосся

Переваги:

- для щоденного застосування;
- надає блиск і робить волосся живим, м'яким і шовковистим.

Містить:

- гліцерин, цетримоніум хлорид, полікватерніум-44.

1000 мл

Спосіб застосування: масажними рухами нанести на вологе волосся, змити через кілька хвилин. У разі необхідності повторити процедуру. Для кращого результату застосовувати разом із бальзамом для блиску.



SHINE CONDITIONER

pH 3,5-5,5

Бальзам для блиску волосся

Переваги:

- блиск без силіконів;
- надає волоссю життєвої сили;
- робить його м'яким і блискучим;
- полегшує розчісування;
- усуває статичність волосся.

Містить:

- спеціальний ліпідний комплекс для м'якості та блиску волосся.

300/1000/5000 мл

Спосіб застосування: нанести на чисте вологе волосся, змити через 2 хв.

МЕНЮ

HYDRA INTENSE

Зволоження і живлення
сухого волосся



HYDRA INTENSE SHAMPOO

pH 4-6,5

Інтенсивно зволожуючий шампунь для сухого і виснаженого волосся

Переваги:

- робить волосся гладким і блискучим;
- дбайливо миє волосся і зволожує.

Містить:

- комплекс природнього зволожуючого фактора (NMF), поліквартеріум-22.

300 мл

Спосіб застосування: легкими масажними рухами нанести невелику кількість шампуню на волосся, змити водою через декілька хвилин.



HYDRATING SHAMPOO

pH 4,5-6,5

Безсульфатний зволожуючий шампунь для волосся **SLS FREE**

Переваги:

- не містить SLS і силіконів;
- дбайливо очищає і зволожує волосся і шкіру голови;
- відновлює гідроліпідний баланс;
- насичує волосся вологою;
- перешкоджає утворенню лупи і роздратуванню шкіри голови;
- допомагає спростити процес розплутування при розчісуванні;
- має антистатичний ефект.

Містить:

- гліцерил олеат, сечовину, поліквартеріум-22.

200 мл

Спосіб застосування: легкими масажними рухами нанести невелику кількість шампуню на волосся, змити водою через декілька хвилин.

МЕНЮ



HYDRA INTENSE MASK

pH 5-7

Інтенсивна зволожуюча маска
для сухого і виснаженого волосся

Переваги:

- ефективно кондиціонує, зволожує і розгладжує волосся;
- дисциплінує кучеряві та неслухняні локони;
- миттєво надає еластичності;
- проникає усередину волосини, притягає і зберігає вологу.

Містить:

- ланолін, диметикон, циклопентасилоксан, хлорид бегентримонію, пантенол, пропіленгліколь, цетримоніум хлорид і сечовину

250 мл

Спосіб застосування: масажними рухами нанести на чисте вологе волосся, змити через декілька хвилин.



HYDRA INTENSE FOAM

pH 5,5-7,5

Інтенсивно зволожуючий мус
для сухого і виснаженого волосся

Переваги:

- розгладжує структуру волосся;
- забезпечує термозахист;
- надає блиску волосся;
- поліпшує якість волосся;
- має малу фіксацію.

Містить:

полікватерніум-10, гліцерин, пантенол, пропіленгліколь, цетримоніум хлорид, комплекс природнього зволожуючого фактора (NMF), силікон кватерніум-22, кокотримоніум метосульфат.

155 мл

Спосіб застосування: нанести на чисте висушене рушником волосся по всій довжині, від коренів до кінчиків (або тільки на пошкоджену частину волосся). Не змивати. Зробити укладку.

МЕНЮ

ПРОЦЕДУРА HYDRA INTENSE

ELEA ARTISTO рекомендує спеціальну процедуру догляду інтенсивного зволоження волосся HYDRA INTENSE:



Крок 1

Для максимального очищення волосся перед процедурою, необхідно використовувати шампунь глибокого очищення.



Крок 2

Після застосування шампуню глибокої очистки необхідно 2 рази вимити голову інтенсивно зволожуючим шампунем для сухого та виснаженого волосся HYDRO INTENSE SHAMPOO. При другому нанесенні залишаємо впливати на 3-5 хвилин. Змиваємо.



Крок 3

Наносимо маску HYDRA INTENSE MASK на всю довжину волосся, залишаємо впливати на 10-15 хвилин. Прогріти. Після цього – змити.



Крок 4

Забрати зайву вологу за допомогою рушника. Нанести інтенсивно зволожуючий мус HYDRO INTENSE FOAM від коріння до кінчиків (або тільки на пошкоджену частину волосся). Не змивати!

Крок 5

Приймаємо до укладання волосся.

COLOR SAVE

Догляд за фарбованим волоссям



COLOR SAVE SHAMPOO

pH 5-6,5

Шампунь для збереження кольору фарбованого волосся

Переваги:

- зволожує волосся;
- завдяки компоненту Abil Uv Quat глибоко живить фарбоване волосся і надає відтінку чудового блиску і чарівного сяйва;
- захищає від зниження інтенсивності кольору фарбованого волосся;
- полегшує розплутування при розчісуванні;
- має антистатичний ефект.

Містить:

- кватерніум-80, гліцерин.

300 мл

Спосіб застосування: легкими масажними рухами нанести невелику кількість шампуню на волосся, змити водою через декілька хвилин.



COLOR SAVE SHAMPOO SLS FREE

pH 4-6

Безсульфатний шампунь для збереження кольору фарбованого волосся

Переваги:

- живить;
- зволожує волосся;
- надовго зберігає колір завдяки УФ-фільтрам;
- надає еластичності та блиску;
- має антистатичний ефект.

Містить:

- полікватерніум-22, екстракт бамбука і екстракт насіння соняшника

200 мл

Спосіб застосування: легкими масажними рухами нанести невелику кількість шампуню на волосся, змити водою через декілька хвилин.

МЕНЮ



COLOR SAVE MASK pH 3-5

Маска для збереження кольору фарбованого волосся

Переваги:

- активні інгредієнти поліпшують структуру волосся;
- розгладжує волосся;
- створює «лікувальні прокладки» у місцях ушкоджень волосся;
- УФ-фільтри перешкоджають вигорянню натурального і фарбованого волосся при впливі сонячних променів.

Містить:

- циклопентасилоксан, диметикон, ланолін, хлорид бегентримонію, полісилікон-19.

250 мл

Спосіб застосування: масажними рухами нанести на чисте вологе волосся, змити через декілька хвилин.

МЕНЮ

BLOND COLLECTION

Тонуючі засоби для волосся



SILVER SHAMPOO pH 6,5-8

Шампунь для волосся світлих відтінків для нейтралізації жовтизни

Переваги:

- нейтралізує небажані теплі відтінки на знебарвленому, освітленому і сивому волоссі;
- м'яко очищає волосся;
- має накопичувальний ефект: чим частіше і триваліше застосовується, тим холодніше і виразніше стає відтінок;
- надає блиску;
- захищає від УФ-променів.

Містить:

- полісилікон-19 і полікватерніум-22.

300/1000 мл

Спосіб застосування: використовуючи рукавички нанести на вологе волосся, змити за декілька хвилин.



VIOLET SHAMPOO pH 6,5-8

Шампунь для волосся світлих відтінків для нейтралізації жовтизни

Переваги:

- нейтралізує небажані жовті відтінки;
- дбайливо очищає і зволожує структуру волосся;
- нейтралізує жовті відтінки на світлому, освітленому, мелірованому волоссі;
- надає волоссю пружності, еластичності та свіжості;
- фіолетові прямі пігменти коректують небажані відтінки, запобігаючи їх появу при використанні шампуню.

Містить:

- гліцерин, пропіленгліколь.

300 мл

Спосіб застосування: використовуючи рукавички нанести на вологе волосся, змити за декілька хвилин.

МЕНЮ



PINK SHAMPOO

pH 6,5-8

Тонувальний шампунь для волосся світлих відтінків

Переваги:

- розроблений для світлого, знебарвленого, мелірованого волосся;
- шампунь з прямими рожевими пігментами, який додасть світлим відтінкам миттєвий романтичний рожевий колір або підкреслить усі існуючі рожеві тони;
- для світлого волосся ніжно очищає і зволожує волосся;
- надає волоссю гнучкості, еластичності та свіжості.

Містить:

- гліцерин, пропіленгліколь.

300 мл

Спосіб застосування: використовуючи рукавички нанести на вологе волосся, змити за декілька хвилин.



SILVER MASK

Маска для волосся світлих відтінків для нейтралізації жовтизни

Переваги:

- нейтралізує небажані жовті відтінки на знебарвленому, освітленому волоссі;
- надає волоссю гнучкості, еластичності та свіжості.

Містить:

- полікватерніум-22, цетриманіум хлорид.

250 мл

Спосіб застосування: використовуючи рукавички нанести маску на чисте вологе волосся, залишити на кілька хвилин. Коли час сплине, ретельно змити.

МЕНЮ

KERATIN

Інтенсивний догляд за волоссям



KERATIN SHAMPOO

pH 4,5-6,5

Відновлюючий шампунь для волосся із кератином

Переваги:

- містить кератин і амінокислоти;
- очищає, живить волосся, не обтяжуючи його;
- захищає волосся від впливу навколишнього середовища;
- полегшує розчісування і знижує статичну електрику.

Містить:

- гідролізовані протеїни пшениці, амінокислоти пшениці, гідролізований кератин, полікватерніум-22.

300 мл

Спосіб застосування: легкими масажними рухами нанести невелику кількість шампуню на волосся, змити водою через декілька хвилин.



KERATIN SHAMPOO SLS FREE

pH 4-5,5

Безсульфатний відновлюючий шампунь для волосся із кератином

Переваги:

- м'яко очищає волосся;
- надає волоссю життєвої сили, блиску, еластичності;
- не містить сульфатів, парабенів і барвників.

Містить:

- гідролізовані протеїни пшениці, амінокислоти пшениці, гідролізований кератин, полікватерніум-22.

200 мл

Спосіб застосування: легкими масажними рухами нанести невелику кількість шампуню на волосся, змити водою через декілька хвилин.

МЕНЮ



KERATIN MASK

pH 4-6

Відновлююча маска
для волосся з кератином

Переваги:

- заповнює втрачений волоссям кератин;
- надає сили і пружності пошкодженому волосю;
- рекомендується для освітленого, знебарвленого, мелірованого і хімічно завитого волосся.

Містить:

- гідролізований кератин, пантенол, ланолін, цетримоніум хлорид, хлорид бегентримонію, пшеничні амінокислоти, циклопентасилоксан, диметикон.

250 мл

Спосіб застосування: масажними рухами нанести на чисте вологе волосся, змити через декілька хвилин.



KERATIN CREAM

pH 4-6

Відновлюючий крем
для волосся з кератином

Переваги:

- більш концентрований продукт, чим відновлююча маска;
- використовується для процедур глибокого відновлення в салонах краси;
- швидко відновлює пошкоджене волосся;
- забезпечує природній блиск і полегшує розчісування;
- сприяє швидкому відновленню ушкодженого волосся;
- миттєво надає еластичності, шовковистості.

Містить:

- полікватерніум-37, цетримоніум хлорид, пшеничні амінокислоти, Біс (С 13-15 Алкоксі) ПГ-амодиметикон, диметикон, пантенол, гідролізований кератин, пропіленгліколь.

150 мл

Спосіб застосування: використовується для процедур глибокого відновлення в салонах краси. Нанесіть відновлюючий крем для волосся з кератином на волосся пасмо за пасмом, залишіть на 10 хвилин з джерелом тепла або скористайтеся ультразвуковим, інфрачервоним утюжком, який спеціально призначений для більш глибокого проникнення догляду в структуру волосини. Після цього необхідно змити засіб проточною водою, без застосування шампуню.

МЕНЮ

ПРОЦЕДУРА ПРОТЕЗУВАННЯ ВОЛОССЯ

ГЛИБОКЕ КЕРАТИНОВЕ ВІДНОВЛЕННЯ ВОЛОССЯ

Крок 1

Для найкращого розкриття волосся, а також максимального очищення волосся перед процедурою необхідно використовувати шампунь для глибокого очищення **Deep Cleansing**. Після застосування шампуню необхідно видалити зайву вологу за допомогою рушника.

Крок 2

Після застосування шампуню глибокого очищення необхідно вимити голову шампунем **Keratin Shampoo**. Залишаємо шампунь на волоссі на 1- 3 хвилини. Змиваємо та просушуємо рушником.

Крок 3

Змішайте **Keratin Cream** крем та **Keratin Mask** маску для волосся з кератином та нанесіть попрядно (для дуже пошкодженого волосся 3:1, для пошкодженого волосся 2:1, для слабо пошкодженого волосся 1:1. Залиште на 10 хвилин із джерелом тепла. Після цього необхідно змити засіб водою без застосування шампуню.

Крок 4

Забрати зайву вологу за допомогою рушника. Нанести двофазний відновлюючий **BI PHASE LEAVE IN** спрей-кондиціонер для сухого та фарбованого волосся на волосся і приступити до укладання.

ПРОЦЕДУРА

РЕКОНСТРУКЦІЇ ВОЛОССЯ ПЕРЕД ФАРБУВАННЯМ

ЯКЩО У ВАШОГО КЛІЄНТА СТРУКТУРА ВОЛОССЯ ДУЖЕ ПОРИСТА І ПОШКОДЖЕНА, РЕКОМЕНДУЄТЬСЯ ПЕРЕД ФАРБУВАННЯМ ВИКОНАТИ ПРОЦЕДУРУ РЕКОНСТРУКЦІЇ ВОЛОССЯ. НА ПРОЯВЛЕННЯ КОЛЬОРУ НЕ ВПЛИВАЄ.

Крок 1

Для найкращого розкриття волосини, а також максимального очищення волосся перед процедурою необхідно використовувати Шампунь для глибокого очищення. Після застосування шампуню необхідно видалити зайву вологу за допомогою махрового рушника.

Крок 2

Нанесіть Відновлюючий крем для волосся з кератином на волосся пасмо за пасмом, залишіть на 10 хвилин з джерелом тепла або скористайтеся ультразвуковим, інфрачервоним утюжком, який спеціально призначений для більш глибокого проникнення догляду в структуру волосини. Після цього необхідно змити засіб проточною водою, без застосування шампуню.

Крок 3

Висушити волосся феном. Розпорошити Спрей для захисту волосся перед фарбуванням. Почати фарбувати.

STYLING

Стайлінг



THERMO PROTECT pH 4-6 VOLUME SPRAY

Термозахисний спрей для об'єму для будь-якого типу волосся

Переваги:

- надає волосся об'єму і природнього блиску;
- ефективно захищає волосся при використанні термоінструмента;
- уберігає від агресивного впливу джерел тепла;
- полегшує розчісування.

Містить:

- ПЕГ-12 диметикон, цетримоніум хлорид, пантенол, пропіленгліколь, силікон кватерніум-22.

250 мл

Спосіб застосування: нанести на чисте, вологе волосся, акцент – на прикореневу зону. Не змивати.



THERMO PROTECT pH 3,5-5 STRAIGHTENING CREAM

Крем для випрямлення волосся із термозахистом

Переваги:

- для розгладжування і випрямлення волосся;
- робить процес укладання легким;
- насичує волосся вологою і уберігає від зовнішніх впливів;
- допомагає контролювати укладку при підвищеній вологості;
- робить волосся гладким, блискучим і шовковистим;
- не обтяжує і не склеює.

Містить:

- цетримоніум хлорид, полікватерніум-37, пропіленгліколь, фенілтриметикон.

150 мл

Спосіб застосування: розподіліть невелику кількість крему по долонях і нанесіть на вологе волосся, розподіляючи засіб по всій довжині. Почніть формувати укладку.

МЕНЮ



CURL CONTROL CREAM

pH 3-4,5

Крем для кучерявого волосся

Переваги:

- для дисциплінування і структурування завитка;
- має потужний кондиціонуючий ефект;
- надає інтенсивного блиску і доглянутого вигляду локонам;
- допомагає контролювати завиток при підвищеній вологості;

Містить:

- полікватерніум-72, гліцерин, цетримоніум хлорид, фенілтриметикон, полікватерніум-6.

150 мл

Спосіб застосування: наноситься на вологе чисте волосся в малій кількості. Рекомендується невелику кількість засобу спочатку розподілити по долонях і далі рівномірно нанести на волосся. Незмивати.



CURL CONTROL GEL

pH 4-6

Структуруючий гель для кучерявого волосся

Переваги:

- для стайлінгу кучерявого волосся;
- для формування і підтримки структурних локонів;
- надає волоссяю пружності та блиску;
- легко зчісується з волосся, не залишаючи білого нальоту;
- не сушить волосся.

Містить:

- полікватерніум-72, ПЕГ-12 Диметикон, пропіленгліколь

150 мл

Спосіб застосування: розтерти у долонях, нанести на сухе або вологе волосся, дати висохнути на відкритому повітрі або зробити укладання за допомогою дифузора.

МЕНЮ



BLACK SEA SALTY MIST

pH 3,5-5,5

Структуруючий спрей для волосся
із солями Чорного моря

Переваги:

- насичує волосся мінералами і мікроелементами, одночасно фіксуючи зачіску;
- сприяє формуванню локонів по всій довжині волосся;
- надає додаткового об'єму;
- підходить як для жіночого, так і для чоловічого стайлінгу.

Містить:

- солі Чорного моря, екстракт гороху.

250 мл

Спосіб застосування: розпорошіть спрей на чисте, підсушене рушником волосся з відстані 20 см від полотна волосся. При нанесенні на сухе волосся фіксація буде більш активною. Почати формувати укладку.



MAT SCULPTING PASTE

pH 5,8-7,8

Паста для рухливої укладки
волосся з матовим ефектом

Переваги:

- підкреслює текстуру волосся;
- не помітний на волоссі;
- не залишає білого нальоту і не замаслює волосся;
- застосовується для креативного стайлінгу, підкреслюючи рух волосся, і надає напрямку укладці, яку можна міняти протягом дня;
- не має жорсткої фіксації.

Містить:

- ланолін, каолін.

75 мл

Спосіб застосування: розтерти на долонях, нанести на сухе волосся, надати йому потрібної форми

МЕНЮ



WAX CREAM

pH 4-6

Крем-віск для укладки волосся середньої фіксації

Переваги:

- має консистенцію класичного гелю і м'яку фіксуючу властивість воску;
- допомагає виділити та підкреслити текстуру окремих пасом і локонів;
- ідеально підходить для створення креативних укладок;
- забезпечує надійну, але гнучку фіксацію;
- відновлює структуру пошкоджених ділянок волосної кутикули;
- знижує пористість і ламкість.

Містить:

- полікватерніум-72, фенілтриметикон, ПЕГ-12 диметикон, пропіленгліколь, ментол.

75 мл

Спосіб застосування: нанесіть на сухе або вологе волосся і укладіть за допомогою рук або фену. При нанесенні на сухе волосся фіксація більш активна.



VOLUME CREAM

pH 7-8,5

Крем-гель для збільшення густоти волосся

Переваги:

- візуально збільшує об'єм і густоту волосся;
- уберігає від зневоднювання під час укладання;
- забезпечує контроль об'єму і густоти;
- має зручну кремоподібну текстуру, тому легко і швидко наноситься на волосся, абсолютно не обтяжуючи його.

Містить:

- гліцерин.

75 мл

Спосіб застосування: необхідну кількість крему нанести на долоні та рівномірно розподілити по вологому волосся, після чого почати формувати укладку. Прекрасно підходить для укладання як електроінструментом, так і для творчого стайлінгу, створеного руками.

МЕНЮ



EXTRA STRONG HOLD GEL pH 6-8,5

Гель для укладання волосся екстрасильної фіксації

Переваги:

- для всіх типів волосся;
- моментально формує і фіксує зачіску;
- створює ефект мокрого волосся;
- ідеально підходить для креативного стайлінгу;
- живить і зберігає здоровий вигляд волосся.

Містить:

- вітамін В3, пантенол, пропіленгліколь, гліцерин

150 мл

Спосіб застосування: наноситься як на сухе, так і на вологе волосся. При нанесенні на сухе волосся фіксація більш активна.

МЕНЮ